

## ตารางบันทึกปริมาณการใช้น้ำ

| ที่ | M_Water  | บันทึก<br>ประจำเดือน | ปี   | ปริมาณน้ำ/<br>เดือน (หน่วย) | ค่าน้ำ/เดือน<br>(บาท) |
|-----|----------|----------------------|------|-----------------------------|-----------------------|
| 61  | ม.ค.-24  | มกราคม               | 2567 |                             |                       |
| 62  | ก.พ.-24  | กุมภาพันธ์           | 2567 |                             |                       |
| 63  | มี.ค.-24 | มีนาคม               | 2567 |                             |                       |
| 64  | เม.ย.-24 | เมษายน               | 2567 |                             |                       |
| 65  | พ.ค.-24  | พฤษภาคม              | 2567 |                             |                       |
| 66  | มิ.ย.-24 | มิถุนายน             | 2567 |                             |                       |
| 67  | ก.ค.-24  | กรกฎาคม              | 2567 | 521                         | 4,168.00              |
| 68  | ส.ค.-24  | สิงหาคม              | 2567 |                             |                       |
| 69  | ก.ย.-24  | กันยายน              | 2567 |                             |                       |
| 70  | ต.ค.-24  | ตุลาคม               | 2567 |                             |                       |
| 71  | พ.ย.-24  | พฤศจิกายน            | 2567 |                             |                       |
| 72  | ธ.ค.-24  | ธันวาคม              | 2567 |                             |                       |
|     |          |                      |      |                             |                       |

## ตารางบันทึกปริมาณการใช้ไฟฟ้า \*จากมิเตอร์ B เลข 200034917

| ที่ | M_Elec   | บันทึกประจำเดือน | ปี   | ปริมาณไฟฟ้า/เดือน<br>(หน่วย) | ค่าไฟฟ้า/<br>เดือน (บาท) | จำนวน<br>บุคลากร<br>ในปี |
|-----|----------|------------------|------|------------------------------|--------------------------|--------------------------|
| 61  | ม.ค.-24  | มกราคม           | 2567 |                              |                          |                          |
| 62  | ก.พ.-24  | กุมภาพันธ์       | 2567 |                              |                          |                          |
| 63  | มี.ค.-24 | มีนาคม           | 2567 |                              |                          |                          |
| 64  | เม.ย.-24 | เมษายน           | 2567 |                              |                          |                          |
| 65  | พ.ค.-24  | พฤษภาคม          | 2567 |                              |                          |                          |
| 66  | มิ.ย.-24 | มิถุนายน         | 2567 |                              |                          |                          |
| 67  | ก.ค.-24  | กรกฎาคม          | 2567 | 14,784                       | 78,743.32                | 54                       |
| 68  | ส.ค.-24  | สิงหาคม          | 2567 |                              |                          |                          |
| 69  | ก.ย.-24  | กันยายน          | 2567 |                              |                          |                          |
| 70  | ต.ค.-24  | ตุลาคม           | 2567 |                              |                          |                          |
| 71  | พ.ย.-24  | พฤศจิกายน        | 2567 |                              |                          |                          |
| 72  | ธ.ค.-24  | ธันวาคม          | 2567 |                              |                          |                          |
|     |          |                  |      |                              |                          |                          |

## ตารางบันทึกปริมาณการใช้น้ำมันเชื้อเพลิง

| ที่ | M_Oil  | บันทึกประจำเดือน | ปี   | ดีเซล             | เบนซิน             |                                    |                        | รวมน้ำมัน Green |
|-----|--------|------------------|------|-------------------|--------------------|------------------------------------|------------------------|-----------------|
|     |        |                  |      | VIGO (ลิตร/เดือน) | มอเตอร์ไซด์ (ลิตร) | ตัดหญ้าสนาม (ครั้ง) (1 ครั้ง = 7L) | รวมเบนซิน (ลิตร/เดือน) |                 |
| 61  | Jan-24 | มกราคม           | 2567 |                   |                    |                                    |                        |                 |
| 62  | Feb-24 | กุมภาพันธ์       | 2567 |                   |                    |                                    |                        |                 |
| 63  | Mar-24 | มีนาคม           | 2567 |                   |                    |                                    |                        |                 |
| 64  | Apr-24 | เมษายน           | 2567 |                   |                    |                                    |                        |                 |
| 65  | May-24 | พฤษภาคม          | 2567 |                   |                    |                                    |                        |                 |
| 66  | Jun-24 | มิถุนายน         | 2567 |                   |                    |                                    |                        |                 |
| 67  | Jul-24 | กรกฎาคม          | 2567 | 0.95              | 6                  | 1                                  | 13                     | 13.95           |
| 68  | Aug-24 | สิงหาคม          | 2567 |                   |                    |                                    |                        |                 |
| 69  | Sep-24 | กันยายน          | 2567 |                   |                    |                                    |                        |                 |
| 70  | Oct-24 | ตุลาคม           | 2567 |                   |                    |                                    |                        |                 |
| 71  | Nov-24 | พฤศจิกายน        | 2567 |                   |                    |                                    |                        |                 |
| 72  | Dec-24 | ธันวาคม          | 2567 |                   |                    |                                    |                        |                 |

### ตารางบันทึกปริมาณการใช้กระดาษ A4

| ที่ | M_A4   | บันทึกประจำเดือน | ปี   | จำนวน<br>พนักงาน | ปริมาณการใช้<br>กระดาษ (รีม) | (kg.) |
|-----|--------|------------------|------|------------------|------------------------------|-------|
| 61  | Jan-24 | มกราคม           | 2567 |                  |                              |       |
| 62  | Feb-24 | กุมภาพันธ์       | 2567 |                  |                              |       |
| 63  | Mar-24 | มีนาคม           | 2567 |                  |                              |       |
| 64  | Apr-24 | เมษายน           | 2567 |                  |                              |       |
| 65  | May-24 | พฤษภาคม          | 2567 |                  |                              |       |
| 66  | Jun-24 | มิถุนายน         | 2567 |                  |                              |       |
| 67  | Jul-24 | กรกฎาคม          | 2567 | 54               | 15                           | 37.5  |
| 68  | Aug-24 | สิงหาคม          | 2567 |                  |                              |       |
| 69  | Sep-24 | กันยายน          | 2567 |                  |                              |       |
| 70  | Oct-24 | ตุลาคม           | 2567 |                  |                              |       |
| 71  | Nov-24 | พฤศจิกายน        | 2567 |                  |                              |       |
| 72  | Dec-24 | ธันวาคม          | 2567 |                  |                              |       |
|     |        |                  |      |                  |                              |       |

# ตารางบันทึกปริมาณของเสีย

(ฝั่งกลบ)

| ที่ | M_A4   | บันทึกประจำเดือน | ปี   | ขยะทั่วไป<br>(ฝั่งกลบ) |
|-----|--------|------------------|------|------------------------|
| 61  | Jan-24 | มกราคม           | 2567 |                        |
| 62  | Feb-24 | กุมภาพันธ์       | 2567 |                        |
| 63  | Mar-24 | มีนาคม           | 2567 |                        |
| 64  | Apr-24 | เมษายน           | 2567 |                        |
| 65  | May-24 | พฤษภาคม          | 2567 |                        |
| 66  | Jun-24 | มิถุนายน         | 2567 |                        |
| 67  | Jul-24 | กรกฎาคม          | 2567 | 21.70                  |
| 68  | Aug-24 | สิงหาคม          | 2567 |                        |
| 69  | Sep-24 | กันยายน          | 2567 |                        |
| 70  | Oct-24 | ตุลาคม           | 2567 |                        |
| 71  | Nov-24 | พฤศจิกายน        | 2567 |                        |
| 72  | Dec-24 | ธันวาคม          | 2567 |                        |
|     |        |                  |      |                        |

# ปริมาณการใช้ไฟฟ้า

ปี

|      |      |      |   |
|------|------|------|---|
| 2562 | 2563 | 2564 | ▲ |
| 2565 | 2566 | 2567 | ▼ |
| 2568 | 2569 | 2570 |   |

M\_Elec

|      |      |       |       |      |       |   |
|------|------|-------|-------|------|-------|---|
| ม.ค. | ก.พ. | มี.ค. | เม.ย. | พ.ค. | มิ.ย. | ▲ |
| ก.ค. | ส.ค. | ก.ย.  | ต.ค.  | พ.ย. | ธ.ค.  | ▼ |
| /    | /    |       |       |      |       |   |

Sum of ปริมาณไฟฟ้า/เดือน (หน่วย) บ้ายชื่อคอลัมน์ บ้ายชื่อแถว

|                     | 2563           | 2564           | 2565           | 2566           | 2567          |
|---------------------|----------------|----------------|----------------|----------------|---------------|
| ม.ค.                | 11,560         | 7,120          | 7,144          | 7,312          |               |
| ก.พ.                | 10,776         | 8,704          | 8,328          | 9,344          |               |
| มี.ค.               | 15,392         | 9,904          | 11,176         | 12,224         |               |
| เม.ย.               | 13,352         | 8,296          | 8,808          | 11,112         |               |
| พ.ค.                | 14,888         | 8,128          | 9,296          | 12,928         |               |
| มิ.ย.               | 14,024         | 8,848          | 11,224         | 12,288         |               |
| ก.ค.                | 13,664         | 7,776          | 10,712         | 16,224         | 14,784        |
| ส.ค.                | 14,368         | 7,440          | 12,592         | 14,480         |               |
| ก.ย.                | 15,248         | 9,208          | 11,520         | 12,008         |               |
| ต.ค.                | 14,976         | 8,776          | 9,992          | 12,008         |               |
| พ.ย.                | 11,264         | 9,488          | 10,504         | 16,240         |               |
| ธ.ค.                | 7,808          | 6,856          | 7,416          | 10,776         |               |
| <b>ผลรวมทั้งหมด</b> | <b>157,320</b> | <b>100,544</b> | <b>118,712</b> | <b>146,944</b> | <b>14,784</b> |

Sum of ปริมาณไฟฟ้า/เดือน (หน่วย) บ้ายชื่อคอลัมน์ บ้ายชื่อแถว

| บ้ายชื่อแถว | ม.ค.   | ก.พ.   | มี.ค.  | เม.ย.  | พ.ค.   | มิ.ย.  | ก.ค.   | ส.ค.   | ก.ย.   | ต.ค.   | พ.ย.   | ธ.ค.   | ผลรวมทั้งหมด   |
|-------------|--------|--------|--------|--------|--------|--------|--------|--------|--------|--------|--------|--------|----------------|
| 2563        | 11,560 | 10,776 | 15,392 | 13,352 | 14,888 | 14,024 | 13,664 | 14,368 | 15,248 | 14,976 | 11,264 | 7,808  | <b>157,320</b> |
| 2564        | 7,120  | 8,704  | 9,904  | 8,296  | 8,128  | 8,848  | 7,776  | 7,440  | 9,208  | 8,776  | 9,488  | 6,856  | <b>100,544</b> |
| 2565        | 7,144  | 8,328  | 11,176 | 8,808  | 9,296  | 11,224 | 10,712 | 12,592 | 11,520 | 9,992  | 10,504 | 7,416  | <b>118,712</b> |
| 2566        | 7,312  | 9,344  | 12,224 | 11,112 | 12,928 | 12,288 | 16,224 | 14,480 | 12,008 | 12,008 | 16,240 | 10,776 | <b>146,944</b> |
| 2567        |        |        |        |        |        |        | 14,784 |        |        |        |        |        | <b>14,784</b>  |

## ปริมาณการใช้น้ำ

ปี

|      |      |      |   |
|------|------|------|---|
| 2562 | 2563 | 2564 | ↑ |
| 2565 | 2566 | 2567 | ↓ |
|      |      |      |   |

M\_Water

|       |       |       |       |      |       |
|-------|-------|-------|-------|------|-------|
| ม.ค.  | ก.พ.  | มี.ค. | เม.ย. | พ.ค. | มิ.ย. |
| ก.ค.  | ส.ค.  | ก.ย.  | ต.ค.  | พ.ย. | ธ.ค.  |
| <1... | >2... |       |       |      |       |

| Sum of ปริมาณน้ำ/<br>เดือน (หน่วย)<br>ป้ายชื่อแถว | ป้ายชื่อคอลัมน์ | 2562          | 2563          | 2564          | 2565          | 2566          | 2567       |
|---|-----------------|---------------|---------------|---------------|---------------|---------------|------------|
| ม.ค.  |                 | 4,563         | 3,510         | 1,161         | 2,036         | 2,236         |            |
| ก.พ.  |                 | 2,896         | 3,168         | 1,618         | 1,149         | 1,978         |            |
| มี.ค.   |                 | 3,350         | 3,380         | 1,601         | 2,323         | 2,435         |            |
| เม.ย.   |                 | 3,985         | 3,980         | 968           | 2,544         | 2,497         |            |
| พ.ค.  |                 | 3,911         | 3,207         | 2,130         | 2,831         | 2,723         |            |
| มิ.ย.   |                 | 4,110         | 3,231         | 2,543         | 2,863         | 2,879         |            |
| ก.ค.  |                 | 5,068         | 2,867         | 2,085         | 3,273         | 2,742         | 521        |
| ส.ค.  |                 | 5,047         | 2,097         | 3,024         | 2,998         | 2,706         |            |
| ก.ย.  |                 | 3,308         | 2,348         | 418           | 3,269         | 2,012         |            |
| ต.ค.  |                 | 3,472         | 2,673         | 2,229         | 2,266         | 2,389         |            |
| พ.ย.  |                 | 5,161         | 2,119         | 800           | 1,013         | 1,311         |            |
| ธ.ค.  |                 | 2,572         | 803           | 1,582         | 2,182         | 1,522         |            |
| <b>ผลรวมทั้งหมด</b>                               |                 | <b>47,443</b> | <b>33,383</b> | <b>20,159</b> | <b>28,747</b> | <b>27,430</b> | <b>521</b> |

| Sum of ปริมาณน้ำ/<br>เดือน (หน่วย)<br>ป้ายชื่อแถว | ป้ายชื่อคอลัมน์ | ม.ค.  | ก.พ.  | มี.ค. | เม.ย. | พ.ค.  | มิ.ย. | ก.ค.  | ส.ค.  | ก.ย.  | ต.ค.  | พ.ย.  | ธ.ค.  | ผลรวมทั้งหมด  |
|---|-----------------|-------|-------|-------|-------|-------|-------|-------|-------|-------|-------|-------|-------|---------------|
| 2562  |                 | 4,563 | 2,896 | 3,350 | 3,985 | 3,911 | 4,110 | 5,068 | 5,047 | 3,308 | 3,472 | 5,161 | 2,572 | <b>47,443</b> |
| 2563  |                 | 3,510 | 3,168 | 3,380 | 3,980 | 3,207 | 3,231 | 2,867 | 2,097 | 2,348 | 2,673 | 2,119 | 803   | <b>33,383</b> |
| 2564  |                 | 1,161 | 1,618 | 1,601 | 968   | 2,130 | 2,543 | 2,085 | 3,024 | 418   | 2,229 | 800   | 1,582 | <b>20,159</b> |
| 2565  |                 | 2,036 | 1,149 | 2,323 | 2,544 | 2,831 | 2,863 | 3,273 | 2,998 | 3,269 | 2,266 | 1,013 | 2,182 | <b>28,747</b> |
| 2566  |                 | 2,236 | 1,978 | 2,435 | 2,497 | 2,723 | 2,879 | 2,742 | 2,706 | 2,012 | 2,389 | 1,311 | 1,522 | <b>27,430</b> |
| 2567  |                 |       |       |       |       |       |       | 521   |       |       |       |       |       | <b>521</b>    |

ปี

|       |       |       |   |
|-------|-------|-------|---|
| 2562  | 2563  | 2564  | ▲ |
| 2565  | 2566  | 2567  | ▼ |
| ..... | ..... | ..... |   |

Months (M\_Oil)

|      |      |       |       |      |       |   |
|------|------|-------|-------|------|-------|---|
| ม.ค. | ก.พ. | มี.ค. | เม.ย. | พ.ค. | มิ.ย. | ▲ |
| ก.ค. | ส.ค. | ก.ย.  | ต.ค.  | พ.ย. | ธ.ค.  | ▼ |
| 1    | 2    |       |       |      |       |   |

| Sum of ราคาน้ำมัน Green | ป้ายชื่อคอลัมน์ |              |              |              |              |              |
|-------------------------|-----------------|--------------|--------------|--------------|--------------|--------------|
| ป้ายชื่อแถว             | 2562            | 2563         | 2564         | 2565         | 2566         | 2567         |
| ม.ค.                    | 14.03           | 14.03        | 14.03        | 13.95        | 13.95        |              |
| ก.พ.                    | 14.03           | 14.03        | 14.03        | 13.95        | 13.95        |              |
| มี.ค.                   | 14.03           | 14.03        | 14.03        | 13.95        | 13.95        |              |
| เม.ย.                   | 14.03           | 14.03        | 14.03        | 13.95        | 13.95        |              |
| พ.ค.                    | 14.03           | 14.03        | 14.03        | 13.95        | 13.95        |              |
| มิ.ย.                   | 14.03           | 14.03        | 14.03        | 13.95        | 13.95        |              |
| ก.ค.                    | 14.03           | 14.03        | 14.03        | 13.95        | 13.95        | 13.95        |
| ส.ค.                    | 14.03           | 14.03        | 14.03        | 13.95        | 13.95        |              |
| ก.ย.                    | 14.03           | 14.03        | 14.03        | 13.95        | 13.95        |              |
| ต.ค.                    | 14.03           | 14.03        | 14.03        | 13.95        | 13.95        |              |
| พ.ย.                    | 14.03           | 14.03        | 14.03        | 13.95        | 13.95        |              |
| ธ.ค.                    | 14.03           | 14.03        | 14.03        | 13.95        | 13.95        |              |
| <b>ผลรวมทั้งหมด</b>     | <b>168.4</b>    | <b>168.4</b> | <b>168.4</b> | <b>167.4</b> | <b>167.4</b> | <b>13.95</b> |

| Sum of VIGO(ลิตร/เดือน) | ป้ายชื่อคอลัมน์ |      |       |       |      |       |      |      |      |      |      |      |              |
|-------------------------|-----------------|------|-------|-------|------|-------|------|------|------|------|------|------|--------------|
| ป้ายชื่อแถว             | ม.ค.            | ก.พ. | มี.ค. | เม.ย. | พ.ค. | มิ.ย. | ก.ค. | ส.ค. | ก.ย. | ต.ค. | พ.ย. | ธ.ค. | ผลรวมทั้งหมด |
| 2562                    | 1.03            | 1.03 | 1.03  | 1.03  | 1.03 | 1.03  | 1.03 | 1.03 | 1.03 | 1.03 | 1.03 | 1.03 | 12.36        |
| 2563                    | 1.03            | 1.03 | 1.03  | 1.03  | 1.03 | 1.03  | 1.03 | 1.03 | 1.03 | 1.03 | 1.03 | 1.03 | 12.36        |
| 2564                    | 1.03            | 1.03 | 1.03  | 1.03  | 1.03 | 1.03  | 1.03 | 1.03 | 1.03 | 1.03 | 1.03 | 1.03 | 12.36        |
| 2565                    | 0.95            | 0.95 | 0.95  | 0.95  | 0.95 | 0.95  | 0.95 | 0.95 | 0.95 | 0.95 | 0.95 | 0.95 | 11.4         |
| 2566                    | 0.95            | 0.95 | 0.95  | 0.95  | 0.95 | 0.95  | 0.95 | 0.95 | 0.95 | 0.95 | 0.95 | 0.95 | 11.4         |
| 2567                    |                 |      |       |       |      |       | 0.95 |      |      |      |      |      | 0.95         |



| Sum of รวมเบนซิน (ลิตร/ป้ายชื่อคอลัมน์ |      |      |       |       |      |       |      |      |      |      |      |      |              |
|--|------|------|-------|-------|------|-------|------|------|------|------|------|------|--------------|
| ป้ายชื่อแถว                            | ม.ค. | ก.พ. | มี.ค. | เม.ย. | พ.ค. | มิ.ย. | ก.ค. | ส.ค. | ก.ย. | ต.ค. | พ.ย. | ธ.ค. | ผลรวมทั้งหมด |
| 2562                                   | 13   | 13   | 13    | 13    | 13   | 13    | 13   | 13   | 13   | 13   | 13   | 13   | 156          |
| 2563                                   | 13   | 13   | 13    | 13    | 13   | 13    | 13   | 13   | 13   | 13   | 13   | 13   | 156          |
| 2564                                   | 13   | 13   | 13    | 13    | 13   | 13    | 13   | 13   | 13   | 13   | 13   | 13   | 156          |
| 2565                                   | 13   | 13   | 13    | 13    | 13   | 13    | 13   | 13   | 13   | 13   | 13   | 13   | 156          |
| 2566                                   | 13   | 13   | 13    | 13    | 13   | 13    | 13   | 13   | 13   | 13   | 13   | 13   | 156          |
| 2567                                   |      |      |       |       |      |       | 13   |      |      |      |      |      | 13           |

| Sum of รวมน้ำมัน Green ป้ายชื่อคอลัมน์ |       |       |       |       |       |       |       |       |       |       |       |       |              |
|--|-------|-------|-------|-------|-------|-------|-------|-------|-------|-------|-------|-------|--------------|
| ป้ายชื่อแถว                            | ม.ค.  | ก.พ.  | มี.ค. | เม.ย. | พ.ค.  | มิ.ย. | ก.ค.  | ส.ค.  | ก.ย.  | ต.ค.  | พ.ย.  | ธ.ค.  | ผลรวมทั้งหมด |
| 2562                                   | 14.03 | 14.03 | 14.03 | 14.03 | 14.03 | 14.03 | 14.03 | 14.03 | 14.03 | 14.03 | 14.03 | 14.03 | 168.36       |
| 2563                                   | 14.03 | 14.03 | 14.03 | 14.03 | 14.03 | 14.03 | 14.03 | 14.03 | 14.03 | 14.03 | 14.03 | 14.03 | 168.36       |
| 2564                                   | 14.03 | 14.03 | 14.03 | 14.03 | 14.03 | 14.03 | 14.03 | 14.03 | 14.03 | 14.03 | 14.03 | 14.03 | 168.36       |
| 2565                                   | 13.95 | 13.95 | 13.95 | 13.95 | 13.95 | 13.95 | 13.95 | 13.95 | 13.95 | 13.95 | 13.95 | 13.95 | 167.4        |
| 2566                                   | 13.95 | 13.95 | 13.95 | 13.95 | 13.95 | 13.95 | 13.95 | 13.95 | 13.95 | 13.95 | 13.95 | 13.95 | 167.4        |
| 2567                                   |       |       |       |       |       |       | 13.95 |       |       |       |       |       | 13.95        |

| ปี   |      |      |   |
|------|------|------|---|
| 2562 | 2563 | 2564 | ▲ |
| 2565 | 2566 | 2567 | ▼ |
|      |      |      |   |

| Months (M_A4) |      |       |       |      |       |   |
|---------------|------|-------|-------|------|-------|---|
| ม.ค.          | ก.พ. | มี.ค. | เม.ย. | พ.ค. | มิ.ย. | ▲ |
| ก.ค.          | ส.ค. | ก.ย.  | ต.ค.  | พ.ย. | ธ.ค.  | ▼ |

| Sum of (kg.)        | ป้ายชื่อคอลัมน์ |            |              |              |              |             |
|---------------------|-----------------|------------|--------------|--------------|--------------|-------------|
| ป้ายชื่อแถว         | 2562            | 2563       | 2564         | 2565         | 2566         | 2567        |
| ม.ค.                | 12.5            | 0          | 25           | 0            | 0            |             |
| ก.พ.                | 37.5            | 37.5       | 37.5         | 37.5         | 37.5         |             |
| มี.ค.               | 50              | 75         | 0            | 25           | 0            |             |
| เม.ย.               | 75              | 62.5       | 25           | 0            | 25           |             |
| พ.ค.                | 0               | 87.5       | 0            | 12.5         | 25           |             |
| มิ.ย.               | 0               | 0          | 25           | 25           | 0            |             |
| ก.ค.                | 25              | 0          | 25           | 25           | 12.5         | 37.5        |
| ส.ค.                | 62.5            | 125        | 0            | 0            | 25           |             |
| ก.ย.                | 187.5           | 112.5      | 37.5         | 0            | 12.5         |             |
| ต.ค.                | 0               | 0          | 25           | 37.5         | 0            |             |
| พ.ย.                | 0               | 0          | 0            | 25           | 25           |             |
| ธ.ค.                | 0               | 0          | 37.5         | 25           | 0            |             |
| <b>ผลรวมทั้งหมด</b> | <b>450</b>      | <b>500</b> | <b>237.5</b> | <b>212.5</b> | <b>162.5</b> | <b>37.5</b> |

| Sum of (kg.) | ป้ายชื่อคอลัมน์ |      |       |       |      |       |      |      |       |      |      | ผลรวมทั้งหมด |       |
|--------------|-----------------|------|-------|-------|------|-------|------|------|-------|------|------|--------------|-------|
| ป้ายชื่อแถว  | ม.ค.            | ก.พ. | มี.ค. | เม.ย. | พ.ค. | มิ.ย. | ก.ค. | ส.ค. | ก.ย.  | ต.ค. | พ.ย. |              | ธ.ค.  |
| 2562         | 12.5            | 37.5 | 50    | 75    | 0    | 0     | 25   | 62.5 | 187.5 | 0    | 0    | 0            | 450   |
| 2563         | 0               | 37.5 | 75    | 62.5  | 87.5 | 0     | 0    | 125  | 112.5 | 0    | 0    | 0            | 500   |
| 2564         | 25              | 37.5 | 0     | 25    | 0    | 25    | 25   | 0    | 37.5  | 25   | 0    | 37.5         | 237.5 |
| 2565         | 0               | 37.5 | 25    | 0     | 12.5 | 25    | 25   | 0    | 0     | 37.5 | 25   | 25           | 212.5 |
| 2566         | 0               | 37.5 | 0     | 25    | 25   | 0     | 12.5 | 25   | 12.5  | 0    | 25   | 0            | 162.5 |
| 2567         |                 |      |       |       |      |       | 37.5 |      |       |      |      |              | 37.5  |

**ปี**

|      |      |      |   |
|------|------|------|---|
| 2563 | 2564 | 2565 | ▲ |
| 2566 | 2567 | 2562 | ▼ |

**Months (M\_A4)**

|      |      |       |        |      |       |   |
|------|------|-------|--------|------|-------|---|
| ม.ค. | ก.พ. | มี.ค. | เม.... | พ.ค. | มิ.ย. | ▲ |
| ก.ค. | ส.ค. | ก.ย.  | ต.ค.   | พ.ย. | ธ.ค.  | ▼ |

| Sum of ขยะทั่วไป: ป้ายชื่อคอลัมน์ |      |            |            |            |            |             |
|-----------------------------------|------|------------|------------|------------|------------|-------------|
| ป้ายชื่อแถว                       | 2562 | 2563       | 2564       | 2565       | 2566       | 2567        |
| ม.ค.                              |      | 32.5       | 58.6       | 69.5       | 66.8       |             |
| ก.พ.                              |      | 72.5       | 53.2       | 72.5       | 74         |             |
| มี.ค.                             |      | 84.6       | 38.7       | 84.6       | 66.5       |             |
| เม.ย.                             |      | 35.7       | 25.4       | 35.7       | 48.5       |             |
| พ.ค.                              |      | 64.3       | 27.8       | 64.3       | 82         |             |
| มิ.ย.                             |      | 70.4       | 24.3       | 70.4       | 66.2       |             |
| ก.ค.                              |      | 56.3       | 27.2       | 79.9       | 54.5       | 21.7        |
| ส.ค.                              |      | 66.3       | 30.2       | 58.7       | 44         |             |
| ก.ย.                              |      | 60.2       | 22.1       | 41         | 81         |             |
| ต.ค.                              |      | 59.8       | 28.3       | 51.5       | 62         |             |
| พ.ย.                              |      | 42.5       | 73.7       | 35.3       | 48         |             |
| ธ.ค.                              |      | 38.2       | 87         | 56         | 44.5       |             |
| <b>ผลรวมทั้งหมด</b>               |      | <b>683</b> | <b>497</b> | <b>719</b> | <b>738</b> | <b>21.7</b> |

| Sum of ขยะทั่วไป: ป้ายชื่อคอลัมน์ |      |      |       |       |      |       |      |      |      |      |      |      |              |       |
|-----------------------------------|------|------|-------|-------|------|-------|------|------|------|------|------|------|--------------|-------|
| ป้ายชื่อแถว                       | ม.ค. | ก.พ. | มี.ค. | เม.ย. | พ.ค. | มิ.ย. | ก.ค. | ส.ค. | ก.ย. | ต.ค. | พ.ย. | ธ.ค. | ผลรวมทั้งหมด |       |
| 2562                              |      |      |       |       |      |       |      |      |      |      |      |      |              |       |
| 2563                              |      | 32.5 | 72.5  | 84.6  | 35.7 | 64.3  | 70.4 | 56.3 | 66.3 | 60.2 | 59.8 | 42.5 | 38.2         | 683.3 |
| 2564                              |      | 58.6 | 53.2  | 38.7  | 25.4 | 27.8  | 24.3 | 27.2 | 30.2 | 22.1 | 28.3 | 73.7 | 87           | 496.5 |
| 2565                              |      | 69.5 | 72.5  | 84.6  | 35.7 | 64.3  | 70.4 | 79.9 | 58.7 | 41   | 51.5 | 35.3 | 56           | 719.4 |
| 2566                              |      | 66.8 | 74    | 66.5  | 48.5 | 82    | 66.2 | 54.5 | 44   | 81   | 62   | 48   | 44.5         | 738   |
| 2567                              |      |      |       |       |      |       | 21.7 |      |      |      |      |      |              | 21.7  |

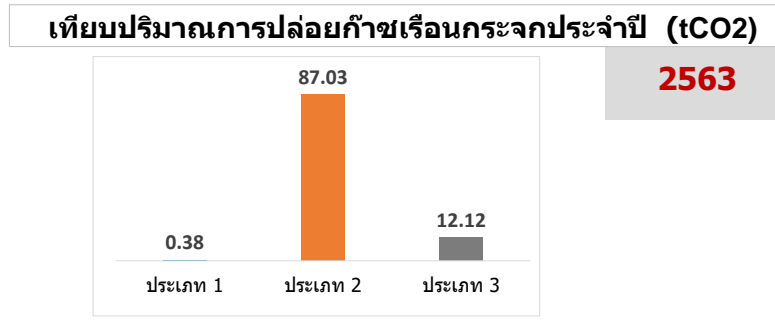
โปรแกรมการคำนวณคาร์บอนฟุตพริ้นท์พัฒนาโดย องค์การบริหารจัดการก๊าซเรือนกระจก (องค์การมหาชน) หรือ อบก.

| ขอบเขต<br>การ<br>ดำเนินงาน | รายการ  | EF     | หน่วย        | หน่วย<br>การเก็บ<br>ข้อมูล | ปริมาณการใช้ทรัพยากร |        |        |        |        |        |        |        |        |        |        |       | รวม  |      |            |
|----------------------------|---|--------|--------------|----------------------------|----------------------|--------|--------|--------|--------|--------|--------|--------|--------|--------|--------|-------|------|------|------------|
|                            |   |        |              |                            | ม.ค.                 | ก.พ.   | มี.ค.  | เม.ย.  | พ.ค.   | มิ.ย.  | ก.ค.   | ส.ค.   | ก.ย.   | ต.ค.   | พ.ย.   | ธ.ค.  |      |      |            |
| <b>ประเภท 1</b>            | <b>2. การเผาไหม้แบบเคลื่อนที่ (Mobile Combustion)</b> |        |              |                            |                      |        |        |        |        |        |        |        |        |        |        |       |      |      |            |
|                            | น้ำมัน Diesel   | 2.7446 | kg CO2e/ลิตร | ลิตร                       | 1.03                 | 1.03   | 1.03   | 1.03   | 1.03   | 1.03   | 1.03   | 1.03   | 1.03   | 1.03   | 1.03   | 1.03  | 1.03 | 1.03 | 12.36      |
|                            | น้ำมัน Gasohol 95                                     | 2.2376 | kg CO2e/ลิตร | ลิตร                       | 13                   | 13     | 13     | 13     | 13     | 13     | 13     | 13     | 13     | 13     | 13     | 13    | 13   | 13   | 156.00     |
| <b>ประเภท 2</b>            | <b>การใช้พลังงานไฟฟ้า</b>                             | 0.5821 | kg CO2e/kWh  | kWh                        | 11,560               | 10,776 | 15,392 | 13,352 | 14,888 | 14,024 | 13,664 | 14,368 | 15,248 | 14,976 | 11,264 | 7,808 |      |      | 157,320.00 |
| <b>ประเภท 3</b>            | <b>การใช้กระดาษ A4 และ A3 (สีขาว)</b>                 | 2.0859 | kg CO2e/kg   | kg                         | -                    | 37.50  | 75.00  | 62.50  | 87.50  | -      | -      | 125.00 | 112.50 | -      | -      | -     |      |      | 500.00     |
|                            | น้ำประปา-การประปาส่วนภูมิภาค                          | 0.2843 | kg CO2e/m3   | m3                         | 3,510                | 3,168  | 3,380  | 3,980  | 3,207  | 3,231  | 2,867  | 2,097  | 2,348  | 2,673  | 2,119  | 803   |      |      | 33,383.00  |
|                            | ขยะของเสีย (ฝังกลบ)                                   | 2.3200 | kg CO2e/kg   | kg                         | 32.5                 | 72.5   | 84.6   | 35.7   | 64.3   | 70.4   | 56.3   | 66.3   | 60.2   | 59.8   | 42.5   | 38.2  |      |      | 683.30     |

| ประจำปี 2563 (ม.ค.-ธ.ค.) |       |       |       |
|--------------------------|-------|-------|-------|
| ขอบเขตดำเนินงาน          | GHG   | %     | หน่วย |
| ประเภท 1                 | 0.38  | 0.38  | tCO2e |
| ประเภท 2                 | 87.03 | 87.44 | tCO2e |
| ประเภท 3                 | 12.12 | 12.18 | tCO2e |
| รวม                      | 99.53 | 100   | tCO2e |

ปริมาณการปล่อยก๊าซเรือนกระจกประจำปี (tCO2)

| ประจำปี 2562 (ม.ค.-ธ.ค.) |     |   |       |
|--------------------------|-----|---|-------|
| ขอบเขตดำเนินงาน          | GHG | % | หน่วย |
| ประเภท 1                 |     |   | tCO2e |
| ประเภท 2                 |     |   | tCO2e |



| เดือน / ประจำปี 2566 |          |          |          |          |          |          |          |          |          |          |        |       |
|----------------------|----------|----------|----------|----------|----------|----------|----------|----------|----------|----------|--------|-------|
| ม.ค.                 | ก.พ.     | มี.ค.    | เม.ย.    | พ.ค.     | มิ.ย.    | ก.ค.     | ส.ค.     | ก.ย.     | ต.ค.     | พ.ย.     | ธ.ค.   |       |
| CF                   |          |          |          |          |          |          |          |          |          |          |        |       |
|                      |          |          |          |          |          |          |          |          |          |          |        |       |
| 2.83                 | 2.83     | 2.83     | 2.83     | 2.83     | 2.83     | 2.83     | 2.83     | 2.83     | 2.83     | 2.83     | 2.83   | 2.83  |
| 29.09                | 29.09    | 29.09    | 29.09    | 29.09    | 29.09    | 29.09    | 29.09    | 29.09    | 29.09    | 29.09    | 29.09  | 29.09 |
| 6,729.08             | 6,272.71 | 8,959.68 | 7,772.20 | 8,666.30 | 8,163.37 | 7,953.61 | 8,363.61 | 8,875.86 | 8,717.53 | 6,556.77 | 0.00   |       |
| 0.00                 | 78.22    | 156.44   | 130.37   | 182.52   | 0.00     | 0.00     | 260.74   | 234.66   | 0.00     | 0.00     | 0.00   |       |
| 997.89               | 900.66   | 960.93   | 1,131.51 | 911.75   | 918.57   | 815.09   | 596.18   | 667.54   | 759.93   | 602.43   | 228.29 |       |
| 75.40                | 168.20   | 196.27   | 82.82    | 149.18   | 163.33   | 130.62   | 153.82   | 139.66   | 138.74   | 98.60    | 88.62  |       |

]

โปรแกรมการคำนวณคาร์บอนฟุตพริ้นท์พัฒนาโดย องค์การบริหารจัดการก๊าซเรือนกระจก (องค์การมหาชน) หรือ อบก.

| ขอบเขต<br>การ<br>ดำเนินงาน | รายการ  | EF     | หน่วย        | หน่วย<br>การเก็บ<br>ข้อมูล | ม.ค.                 | ก.พ.  | มี.ค. | เม.ย. | พ.ค.  | มิ.ย. | ก.ค.  | ส.ค.  | ก.ย.  | ต.ค.  | พ.ย.  | ธ.ค.  | รวม  |            |
|----------------------------|---|--------|--------------|----------------------------|----------------------|-------|-------|-------|-------|-------|-------|-------|-------|-------|-------|-------|------|------------|
|                            |   |        |              |                            | ปริมาณการใช้ทรัพยากร |       |       |       |       |       |       |       |       |       |       |       |      |            |
| <b>ประเภท 1</b>            | <b>2. การเผาไหม้แบบเคลื่อนที่ (Mobile Combustion)</b> |        |              |                            |                      |       |       |       |       |       |       |       |       |       |       |       |      |            |
|                            | น้ำมัน Diesel   | 2.7446 | kg CO2e/ลิตร | ลิตร                       | 1.03                 | 1.03  | 1.03  | 1.03  | 1.03  | 1.03  | 1.03  | 1.03  | 1.03  | 1.03  | 1.03  | 1.03  | 1.03 | 12.36      |
|                            | น้ำมัน Gasohol 95                                     | 2.2376 | kg CO2e/ลิตร | ลิตร                       | 13                   | 13    | 13    | 13    | 13    | 13    | 13    | 13    | 13    | 13    | 13    | 13    | 13   | 156.00     |
| <b>ประเภท 2</b>            | <b>การใช้พลังงานไฟฟ้า</b>                             | 0.5821 | kg CO2e/kWh  | kWh                        | 7,120                | 8,704 | 9,904 | 8,296 | 8,128 | 8,848 | 7,776 | 7,440 | 9,208 | 8,776 | 9,488 | 6,856 |      | 100,544.00 |
| <b>ประเภท 3</b>            | <b>การใช้กระดาษ A4 และ A3 (สีขาว)</b>                 | 2.0859 | kg CO2e/kg   | kg                         | 25.00                | 37.50 | -     | 25.00 | -     | 25.00 | 25.00 | -     | 37.50 | 25.00 | -     | 37.50 |      | 237.50     |
|                            | น้ำประปา-การประปาส่วนภูมิภาค                          | 0.2843 | kg CO2e/m3   | m3                         | 1,161                | 1,618 | 1,601 | 968   | 2,130 | 2,543 | 2,085 | 3,024 | 418   | 2,229 | 800   | 1,582 |      | 20,159.00  |
|                            | ขยะของเสีย (ฝังกลบ)                                   | 2.3200 | kg CO2e/kg   | kg                         | 58.6                 | 53.2  | 38.7  | 25.4  | 27.8  | 24.3  | 27.2  | 30.2  | 22.1  | 28.3  | 73.7  | 87    |      | 496.50     |

| ประจำปี 2564 (ม.ค.-ธ.ค.) |              |            |              |
|--------------------------|--------------|------------|--------------|
| ขอบเขตดำเนินงาน          | GHG          | %          | หน่วย        |
| ประเภท 1                 | 0.38         | 0.61       | tCO2e        |
| ประเภท 2                 | 54.54        | 87.54      | tCO2e        |
| ประเภท 3                 | 7.38         | 11.84      | tCO2e        |
| <b>รวม</b>               | <b>62.30</b> | <b>100</b> | <b>tCO2e</b> |

ปริมาณการปล่อยก๊าซเรือนกระจกประจำปี (tCO2)

| ประจำปี 2563 (ม.ค.-ธ.ค.) |       |       |       |
|--------------------------|-------|-------|-------|
| ขอบเขตดำเนินงาน          | GHG   | %     | หน่วย |
| ประเภท 1                 | 0.38  | 0.38  | tCO2e |
| ประเภท 2                 | 87.03 | 87.44 | tCO2e |



2564

| เดือน / ประจำปี 2566 |          |          |          |          |          |          |          |          |          |          |        |
|----------------------|----------|----------|----------|----------|----------|----------|----------|----------|----------|----------|--------|
| ม.ค.                 | ก.พ.     | มี.ค.    | เม.ย.    | พ.ค.     | มิ.ย.    | ก.ค.     | ส.ค.     | ก.ย.     | ต.ค.     | พ.ย.     | ธ.ค.   |
| CF                   |          |          |          |          |          |          |          |          |          |          |        |
|                      |          |          |          |          |          |          |          |          |          |          |        |
| 2.83                 | 2.83     | 2.83     | 2.83     | 2.83     | 2.83     | 2.83     | 2.83     | 2.83     | 2.83     | 2.83     | 2.83   |
| 29.09                | 29.09    | 29.09    | 29.09    | 29.09    | 29.09    | 29.09    | 29.09    | 29.09    | 29.09    | 29.09    | 29.09  |
| 4,144.55             | 5,066.60 | 5,765.12 | 4,829.10 | 4,731.31 | 5,150.42 | 4,526.41 | 4,330.82 | 5,359.98 | 5,108.51 | 5,522.96 | 0.00   |
| 52.15                | 78.22    | 0.00     | 52.15    | 0.00     | 52.15    | 52.15    | 0.00     | 78.22    | 52.15    | 0.00     | 78.22  |
| 330.07               | 460.00   | 455.16   | 275.20   | 605.56   | 722.97   | 592.77   | 859.72   | 118.84   | 633.70   | 227.44   | 449.76 |
| 135.95               | 123.42   | 89.78    | 58.93    | 64.50    | 56.38    | 63.10    | 70.06    | 51.27    | 65.66    | 170.98   | 201.84 |

]

โปรแกรมการคำนวณคาร์บอนฟุตพริ้นท์ที่พัฒนาโดย องค์การบริหารจัดการก๊าซเรือนกระจก (องค์การมหาชน) หรือ อบก.

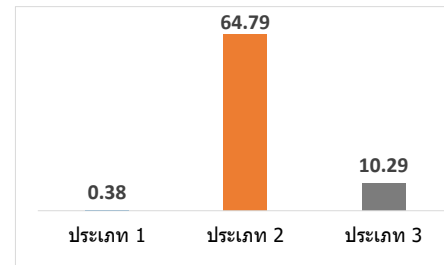
| ขอบเขต<br>การ<br>ดำเนินงาน | รายการ  | EF     | หน่วย        | หน่วย<br>การเก็บ<br>ข้อมูล | ปริมาณการใช้ทรัพยากร |       |        |       |       |        |        |        |        |       |        |       | รวม  |            |
|----------------------------|---|--------|--------------|----------------------------|----------------------|-------|--------|-------|-------|--------|--------|--------|--------|-------|--------|-------|------|------------|
|                            |   |        |              |                            | ม.ค.                 | ก.พ.  | มี.ค.  | เม.ย. | พ.ค.  | มิ.ย.  | ก.ค.   | ส.ค.   | ก.ย.   | ต.ค.  | พ.ย.   | ธ.ค.  |      |            |
| ประเภท 1                   | 2. การเผาไหม้แบบเคลื่อนที่<br>(Mobile Combustion) |        |              |                            |                      |       |        |       |       |        |        |        |        |       |        |       |      |            |
|                            | น้ำมัน Diesel                                     | 2.7446 | kg CO2e/ลิตร | ลิตร                       | 0.95                 | 0.95  | 0.95   | 0.95  | 0.95  | 0.95   | 0.95   | 0.95   | 0.95   | 0.95  | 0.95   | 0.95  | 0.95 | 11.40      |
|                            | น้ำมัน Gasohol 95                                 | 2.2376 | kg CO2e/ลิตร | ลิตร                       | 13                   | 13    | 13     | 13    | 13    | 13     | 13     | 13     | 13     | 13    | 13     | 13    | 13   | 156.00     |
| ประเภท 2                   | การใช้พลังงานไฟฟ้า                                | 0.5821 | kg CO2e/kWh  | kWh                        | 7,144                | 8,328 | 11,176 | 8,808 | 9,296 | 11,224 | 10,712 | 12,592 | 11,520 | 9,992 | 10,504 | 7,416 |      | 118,712.00 |
| ประเภท 3                   | การใช้กระดาษ A4 และ A3 (สีขาว)                    | 2.0859 | kg CO2e/kg   | kg                         | -                    | 37.50 | 25.00  | -     | 12.50 | 25.00  | 25.00  | -      | -      | 37.50 | 25.00  | 25.00 |      | 212.50     |
|                            | น้ำประปา-การประปาส่วนภูมิภาค                      | 0.2843 | kg CO2e/m3   | m3                         | 2,036                | 1,149 | 2,323  | 2,544 | 2,831 | 2,863  | 3,273  | 2,998  | 3,269  | 2,266 | 1,013  | 2,182 |      | 28,747.00  |
|                            | ขยะของเสีย (ฝังกลบ)                               | 2.3200 | kg CO2e/kg   | kg                         | 69.5                 | 72.5  | 84.6   | 35.7  | 64.3  | 70.4   | 79.9   | 58.7   | 41     | 51.5  | 35.3   | 56    |      | 719.40     |

| ประจำปี 2565(ม.ค.-ธ.ค.) |       |       |       |
|-------------------------|-------|-------|-------|
| ขอบเขตดำเนินงาน         | GHG   | %     | หน่วย |
| ประเภท 1                | 0.38  | 0.50  | tCO2e |
| ประเภท 2                | 64.79 | 85.86 | tCO2e |
| ประเภท 3                | 10.29 | 13.63 | tCO2e |
| รวม                     | 75.45 | 100   | tCO2e |

ปริมาณการปล่อยก๊าซเรือนกระจกประจำปี (tCO2)

| ประจำปี 2564 (ม.ค.-ธ.ค.) |       |       |       |
|--------------------------|-------|-------|-------|
| ขอบเขตดำเนินงาน          | GHG   | %     | หน่วย |
| ประเภท 1                 | 0.38  | 0.61  | tCO2e |
| ประเภท 2                 | 54.54 | 87.54 | tCO2e |

เทียบปริมาณการปล่อยก๊าซเรือนกระจกประจำปี (tCO2)



2565



แบบฟอร์ม 1.5(1)

| เดือน / ประจำปี 2566 |          |          |          |          |          |          |          |          |          |          |        |
|----------------------|----------|----------|----------|----------|----------|----------|----------|----------|----------|----------|--------|
| ม.ค.                 | ก.พ.     | มี.ค.    | เม.ย.    | พ.ค.     | มิ.ย.    | ก.ค.     | ส.ค.     | ก.ย.     | ต.ค.     | พ.ย.     | ธ.ค.   |
| CF                   |          |          |          |          |          |          |          |          |          |          |        |
|                      |          |          |          |          |          |          |          |          |          |          |        |
| 2.61                 | 2.61     | 2.61     | 2.61     | 2.61     | 2.61     | 2.61     | 2.61     | 2.61     | 2.61     | 2.61     | 2.61   |
| 29.09                | 29.09    | 29.09    | 29.09    | 29.09    | 29.09    | 29.09    | 29.09    | 29.09    | 29.09    | 29.09    | 29.09  |
| 4,158.52             | 4,847.73 | 6,505.55 | 5,127.14 | 5,411.20 | 6,533.49 | 6,235.46 | 7,329.80 | 6,705.79 | 5,816.34 | 6,114.38 | 0.00   |
| 0.00                 | 78.22    | 52.15    | 0.00     | 26.07    | 52.15    | 52.15    | 0.00     | 0.00     | 78.22    | 52.15    | 52.15  |
| 578.83               | 326.66   | 660.43   | 723.26   | 804.85   | 813.95   | 930.51   | 852.33   | 929.38   | 644.22   | 288.00   | 620.34 |
| 161.24               | 168.20   | 196.27   | 82.82    | 149.18   | 163.33   | 185.37   | 136.18   | 95.12    | 119.48   | 81.90    | 129.92 |

]

โปรแกรมการคำนวณคาร์บอนฟุตพริ้นท์พัฒนาโดย องค์การบริหารจัดการก๊าซเรือนกระจก (องค์การมหาชน) หรือ อบก.

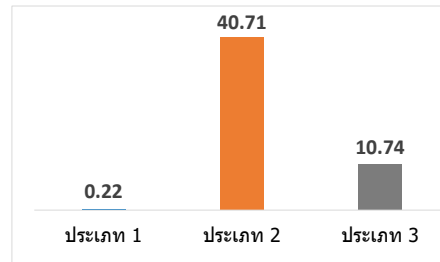
| ขอบเขต<br>การ<br>ดำเนินงาน | รายการ  | EF            | หน่วย        | หน่วย<br>การเก็บ<br>ข้อมูล | เดือน / ประจำปี 2567 |       |        |        |        |        |        |      |      |      |      |      | รวม       |
|----------------------------|---|---------------|--------------|----------------------------|----------------------|-------|--------|--------|--------|--------|--------|------|------|------|------|------|-----------|
|                            |   |               |              |                            | ม.ค.                 | ก.พ.  | มี.ค.  | เม.ย.  | พ.ค.   | มิ.ย.  | ก.ค.   | ส.ค. | ก.ย. | ต.ค. | พ.ย. | ธ.ค. |           |
|                            |   |               |              |                            | ปริมาณการใช้ทรัพยากร |       |        |        |        |        |        |      |      |      |      |      |           |
| <b>ประเภท 1</b>            | <b>2. การเผาไหม้แบบเคลื่อนที่ (Mobile Combustion)</b> |               |              |                            |                      |       |        |        |        |        |        |      |      |      |      |      |           |
|                            | น้ำมัน Diesel   | 2.7406        | kg CO2e/ลิตร | ลิตร                       | 0.95                 | 0.95  | 0.95   | 0.95   | 0.95   | 0.95   | 0.95   |      |      |      |      |      | 6.65      |
|                            | น้ำมัน Gasohol 95                                     | 2.2394        | kg CO2e/ลิตร | ลิตร                       | 13                   | 13    | 13     | 13     | 13     | 13     | 13     |      |      |      |      |      | 91.00     |
| <b>ประเภท 2</b>            | <b>การใช้พลังงานไฟฟ้า</b>                             | <b>0.4999</b> | kg CO2e/kWh  | kWh                        | 7,312                | 9,344 | 12,224 | 11,112 | 12,928 | 12,288 | 16,224 |      |      |      |      |      | 81,432.00 |
| <b>ประเภท 3</b>            | <b>การใช้กระดาษ A4 และ A3 (สีขาว)</b>                 | <b>2.1020</b> | kg CO2e/kg   | kg                         | -                    | 37.50 | -      | 25.00  | 25.00  | -      | 12.50  |      |      |      |      |      | 100.00    |
|                            | น้ำประปา-การประปาส่วนภูมิภาค                          | 0.5410        | kg CO2e/m3   | m3                         | 2,236                | 1,978 | 2,435  | 2,497  | 2,723  | 2,879  | 2,742  |      |      |      |      |      | 17,489.33 |
|                            | ขยะของเสีย (ฝังกลบ)                                   | 2.3200        | kg CO2e/kg   | kg                         | 66.8                 | 74    | 66.5   | 48.5   | 82     | 66.2   | 54.5   |      |      |      |      |      | 458.50    |

| ประจำปี 2566 (ม.ค.-ธ.ค.) |       |       |       |
|--------------------------|-------|-------|-------|
| ขอบเขตดำเนินงาน          | GHG   | %     | หน่วย |
| ประเภท 1                 | 0.22  | 0.43  | tCO2e |
| ประเภท 2                 | 40.71 | 78.79 | tCO2e |
| ประเภท 3                 | 10.74 | 20.78 | tCO2e |
| รวม                      | 51.67 | 100   | tCO2e |

ปริมาณการปล่อยก๊าซเรือนกระจกประจำปี (tCO2)

| ประจำปี 2565 (ม.ค.-ธ.ค.) |       |       |       |
|--------------------------|-------|-------|-------|
| ขอบเขตดำเนินงาน          | GHG   | %     | หน่วย |
| ประเภท 1                 | 0.38  | 0.50  | tCO2e |
| ประเภท 2                 | 64.79 | 85.86 | tCO2e |

### เทียบปริมาณการปล่อยก๊าซเรือนกระจกประจำปี (tCO2)



**2566**

แบบฟอร์ม 1.5(1)

| เดือน / ประจำปี 2566 |          |          |          |          |          |          |      |      |      |      |      |
|----------------------|----------|----------|----------|----------|----------|----------|------|------|------|------|------|
| ม.ค.                 | ก.พ.     | มี.ค.    | เม.ย.    | พ.ค.     | มิ.ย.    | ก.ค.     | ส.ค. | ก.ย. | ต.ค. | พ.ย. | ธ.ค. |
| CF                   |          |          |          |          |          |          |      |      |      |      |      |
|                      |          |          |          |          |          |          |      |      |      |      |      |
| 2.60                 | 2.60     | 2.60     | 2.60     | 2.60     | 2.60     | 2.60     | 0.00 | 0.00 | 0.00 | 0.00 | 0.00 |
| 29.11                | 29.11    | 29.11    | 29.11    | 29.11    | 29.11    | 29.11    | 0.00 | 0.00 | 0.00 | 0.00 | 0.00 |
| 3,655.27             | 4,671.07 | 6,110.78 | 5,554.89 | 6,462.71 | 6,142.77 | 8,110.38 | 0.00 | 0.00 | 0.00 | 0.00 | 0.00 |
| 0.00                 | 78.83    | 0.00     | 52.55    | 52.55    | 0.00     | 26.28    | 0.00 | 0.00 | 0.00 | 0.00 | 0.00 |
| 1,209.50             | 1,070.28 | 1,317.15 | 1,351.06 | 1,472.96 | 1,557.54 | 1,483.24 | 0.00 | 0.00 | 0.00 | 0.00 | 0.00 |
| 154.98               | 171.68   | 154.28   | 112.52   | 190.24   | 153.58   | 126.44   | 0.00 | 0.00 | 0.00 | 0.00 | 0.00 |

]

โปรแกรมการคำนวณคาร์บอนฟุตพริ้นท์พัฒนาโดย องค์การบริหารจัดการก๊าซเรือนกระจก (องค์การมหาชน) หรือ อบก.

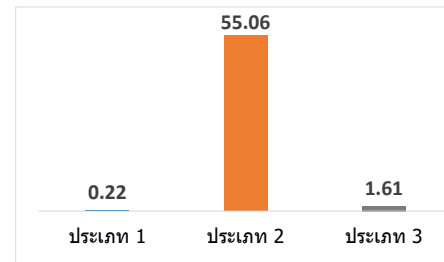
| ขอบเขต<br>การ<br>ดำเนินงาน | รายการ  | EF            | หน่วย        | หน่วย<br>การเก็บ<br>ข้อมูล | ม.ค.                 | ก.พ.   | มี.ค.  | เม.ย.  | พ.ค.   | มิ.ย.  | ก.ค.   | ส.ค. | ก.ย. | ต.ค. | พ.ย. | ธ.ค. | รวม        |
|----------------------------|---|---------------|--------------|----------------------------|----------------------|--------|--------|--------|--------|--------|--------|------|------|------|------|------|------------|
|                            |   |               |              |                            | ปริมาณการใช้ทรัพยากร |        |        |        |        |        |        |      |      |      |      |      |            |
| ประเภท 1                   | <b>2. การเผาไหม้แบบเคลื่อนที่ (Mobile Combustion)</b> |               |              |                            |                      |        |        |        |        |        |        |      |      |      |      |      |            |
|                            | น้ำมัน Diesel   | <b>2.7406</b> | kg CO2e/ลิตร | ลิตร                       | 0.95                 | 0.95   | 0.95   | 0.95   | 0.95   | 0.95   | 0.95   |      |      |      |      |      | 6.65       |
|                            | น้ำมัน Gasohol 95                                     | <b>2.2394</b> | kg CO2e/ลิตร | ลิตร                       | 13                   | 13     | 13     | 13     | 13     | 13     | 13     |      |      |      |      |      | 91.00      |
| ประเภท 2                   | การใช้พลังงานไฟฟ้า                                    | <b>0.4999</b> | kg CO2e/kWh  | kWh                        | 16,496               | 14,344 | 15,272 | 18,752 | 16,648 | 13,856 | 14,784 |      |      |      |      |      | 110,152.00 |
| ประเภท 3                   | การใช้กระดาษ A4 และ A3 (สีขาว)                        | <b>2.1020</b> | kg CO2e/kg   | kg                         | 12.50                | -      | 25.00  | -      | 37.50  | -      | 37.50  |      |      |      |      |      | 112.50     |
|                            | น้ำประปา-การประปาส่วนภูมิภาค                          | <b>0.5410</b> | kg CO2e/m3   | m3                         | 0                    | 0      | 0      | 0      | 0      | 0      | 521    |      |      |      |      |      | 521.00     |
|                            | ขยะของเสีย (ฝังกลบ)                                   | <b>2.3200</b> | kg CO2e/kg   | kg                         | 60.80                | 56.00  | 66.80  | 56.00  | 155.00 | 53.00  | 21.70  |      |      |      |      |      | 469.30     |

| ประจำปี 2567 (ม.ค.-ก.ค.) |              |            |              |
|--------------------------|--------------|------------|--------------|
| ขอบเขตดำเนินงาน          | GHG          | %          | หน่วย        |
| ประเภท 1                 | 0.22         | 0.39       | tCO2e        |
| ประเภท 2                 | 55.06        | 96.79      | tCO2e        |
| ประเภท 3                 | 1.61         | 2.82       | tCO2e        |
| <b>รวม</b>               | <b>56.89</b> | <b>100</b> | <b>tCO2e</b> |

ปริมาณการปล่อยก๊าซเรือนกระจกประจำปี (tCO2)

| ประจำปี 2566 (ม.ค.-ก.ค.) |       |       |       |
|--------------------------|-------|-------|-------|
| ขอบเขตดำเนินงาน          | GHG   | %     | หน่วย |
| ประเภท 1                 | 0.22  | 0.43  | tCO2e |
| ประเภท 2                 | 40.71 | 78.79 | tCO2e |

เทียบปริมาณการปล่อยก๊าซเรือนกระจกประจำปี (tCO2)



**2567**

| เดือน / ประจำปี 2566 |          |          |          |          |          |          |      |      |      |      |      |
|----------------------|----------|----------|----------|----------|----------|----------|------|------|------|------|------|
| ม.ค.                 | ก.พ.     | มี.ค.    | เม.ย.    | พ.ค.     | มิ.ย.    | ก.ค.     | ส.ค. | ก.ย. | ต.ค. | พ.ย. | ธ.ค. |
| CF                   |          |          |          |          |          |          |      |      |      |      |      |
|                      |          |          |          |          |          |          |      |      |      |      |      |
| 2.60                 | 2.60     | 2.60     | 2.60     | 2.60     | 2.60     | 2.60     | 0.00 |      |      |      |      |
| 29.11                | 29.11    | 29.11    | 29.11    | 29.11    | 29.11    | 29.11    | 0.00 |      |      |      |      |
| 8,246.35             | 7,170.57 | 7,634.47 | 9,374.12 | 8,322.34 | 6,926.61 | 7,390.52 | 0.00 |      |      |      |      |
| 26.28                | 0.00     | 52.55    | 0.00     | 78.83    | 0.00     | 78.83    | 0.00 |      |      |      |      |
| 0.00                 | 0.00     | 0.00     | 0.00     | 0.00     | 0.00     | 281.86   | 0.00 |      |      |      |      |
| 141.06               | 129.92   | 154.98   | 129.92   | 359.60   | 122.96   | 50.34    | 0.00 |      |      |      |      |