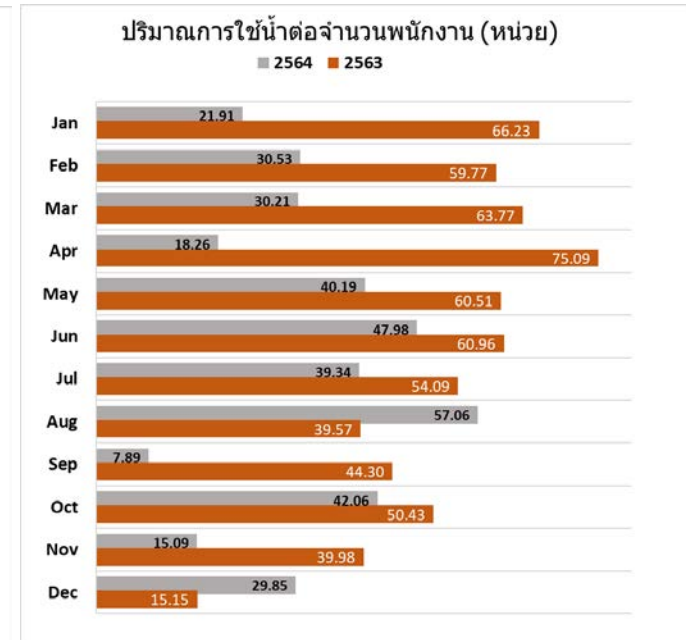
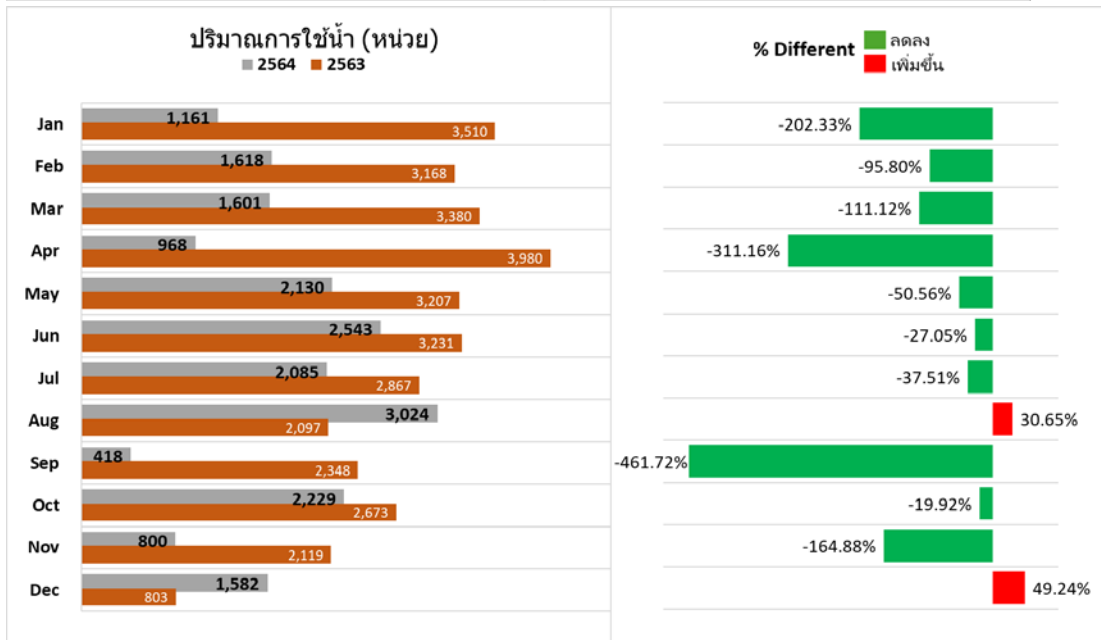
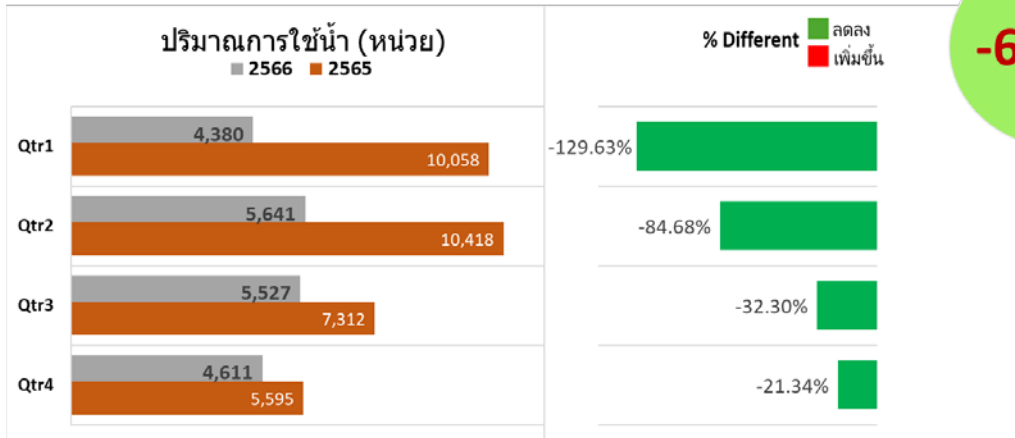


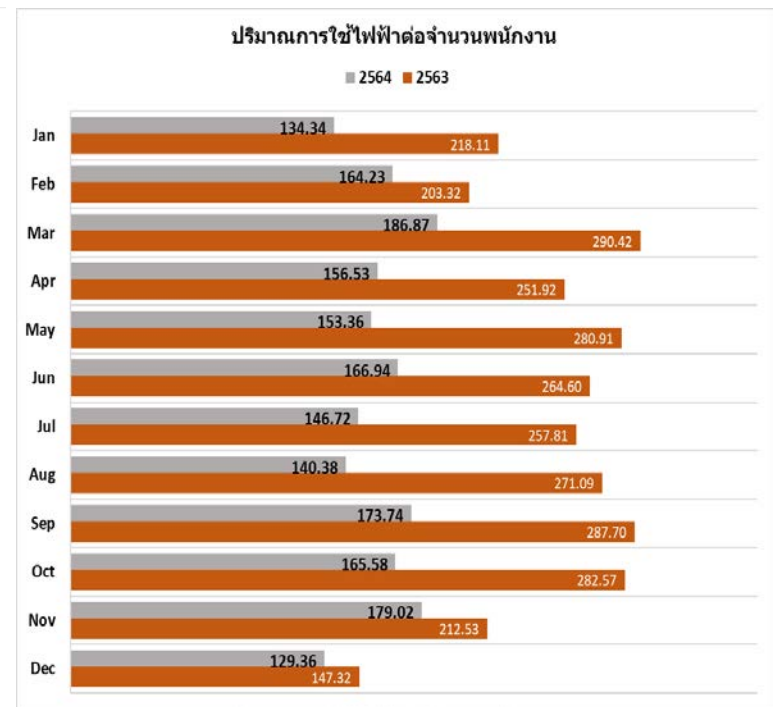
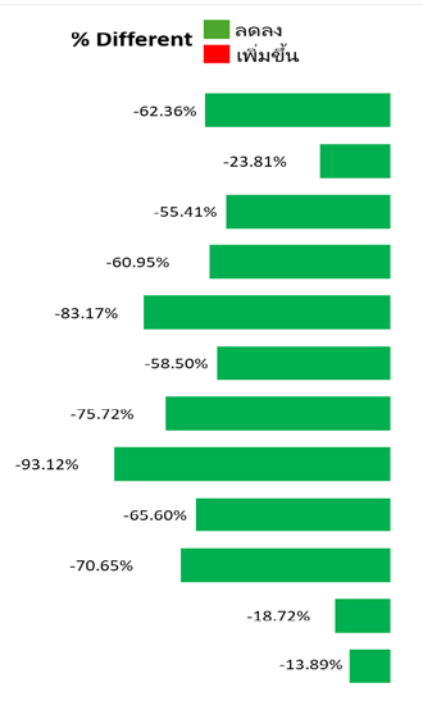
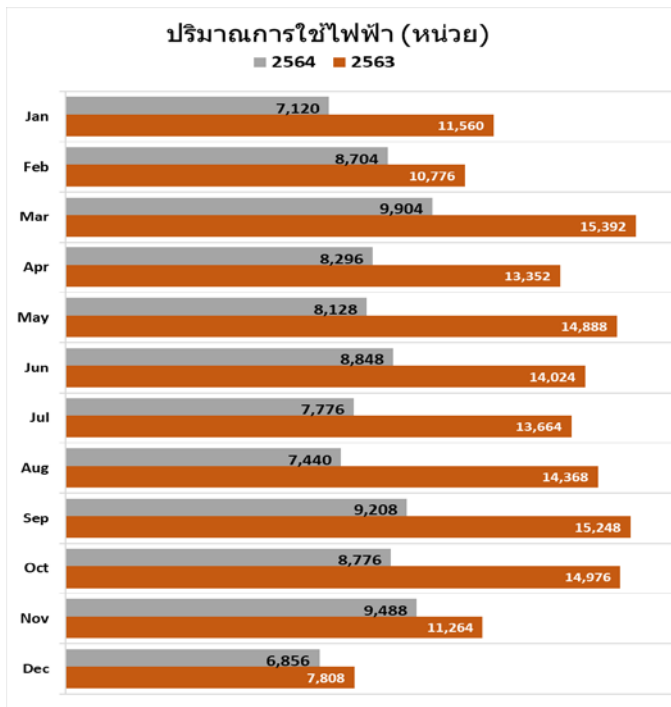
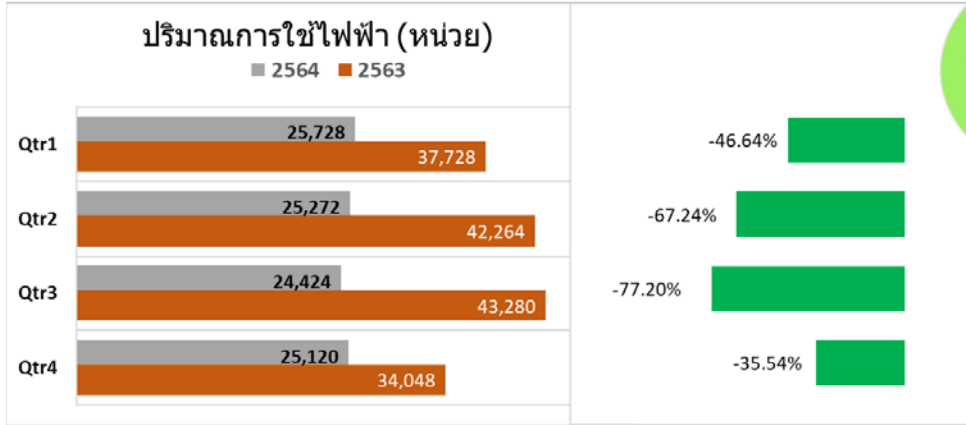
วิเคราะห์การใช้ทรัพยากรเทียบเป้าหมาย ปี 2564 กับ ปี 2563 (ในภาวะสถานการณ์โควิด-19)

ตัวชี้วัด	เป้าหมาย	ผล	ข้อเสนอแนะ
3.1.2 การจัดทำข้อมูลการใช้ น้ำ	ลดลง 1%	บรรลุ (ลดลง 65.60%)	ควรประชาสัมพันธ์ให้กับบุคลากรและ ผู้รับบริการในการประหยัดน้ำอย่าง ต่อเนื่อง
3.2.2 การจัดทำข้อมูลการใช้ ไฟฟ้า	ลดลง 1%	บรรลุ (ลดลง 56.47%)	ควรประชาสัมพันธ์ให้กับบุคลากรและ ผู้รับบริการในการประหยัดไฟฟ้า และ ปฏิบัติตามมาตรการอย่างต่อเนื่อง
3.2.5 การจัดทำข้อมูลการใช้ น้ำมันเชื้อเพลิง	ลดลง 5%	บรรลุ (ลดลง 29.83%)	ควรประชาสัมพันธ์ และขอความ ร่วมมือทางเดียวกันไปด้วยกัน
3.3.2 การจัดทำข้อมูลการใช้ กระดาษ	ลดลง 1%	บรรลุ (ลดลง 42.86%)	ควรรณรงค์การนำกระดาษกลับมาใช้ซ้ำ และการส่งข้อมูลผ่านสื่ออิเล็กทรอนิกส์

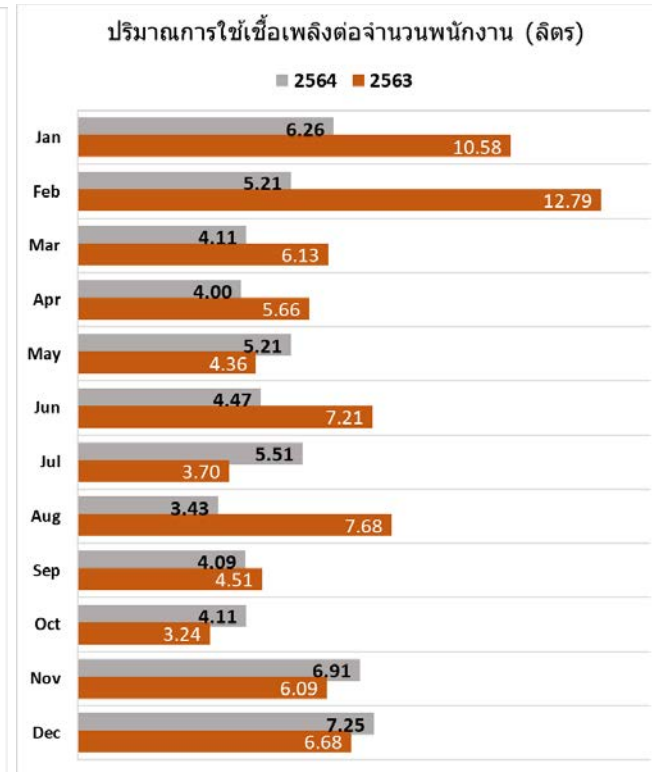
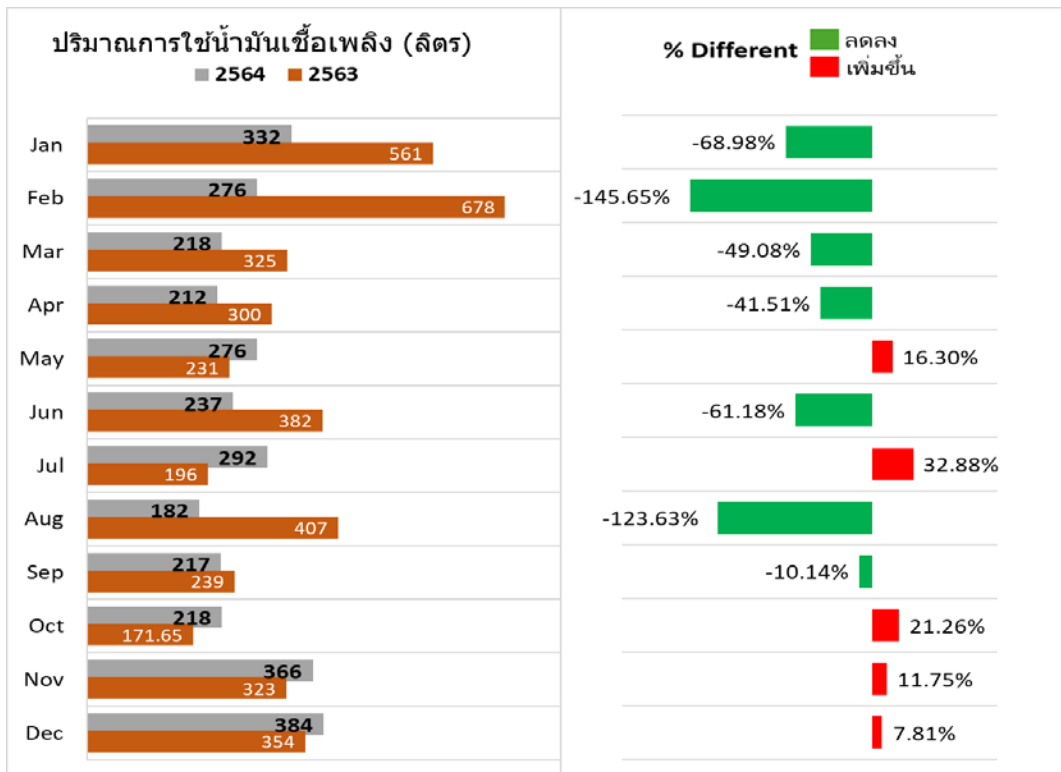
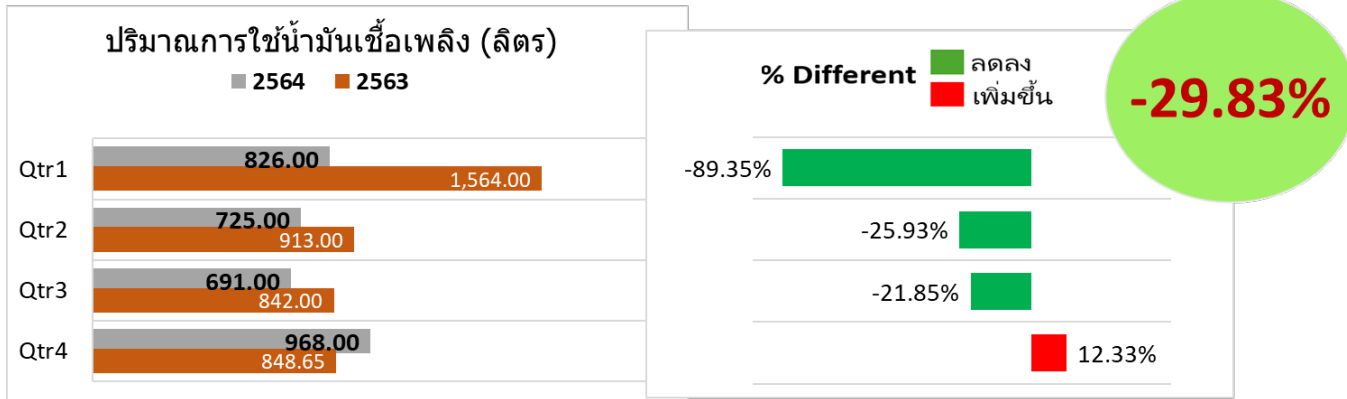
### 3.1.2 การจัดทำข้อมูลการใช้น้ำ



### 3.2.2 การจัดทำข้อมูลการใช้ไฟฟ้า

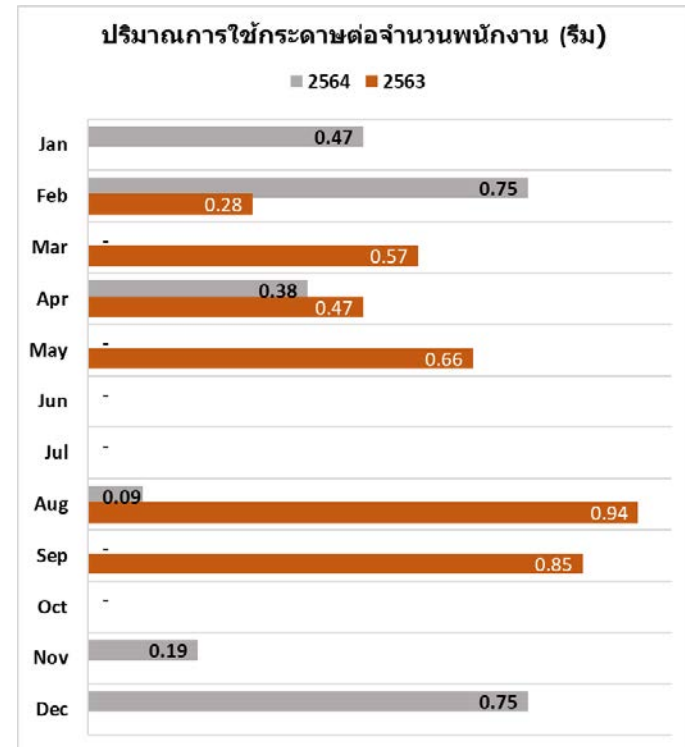
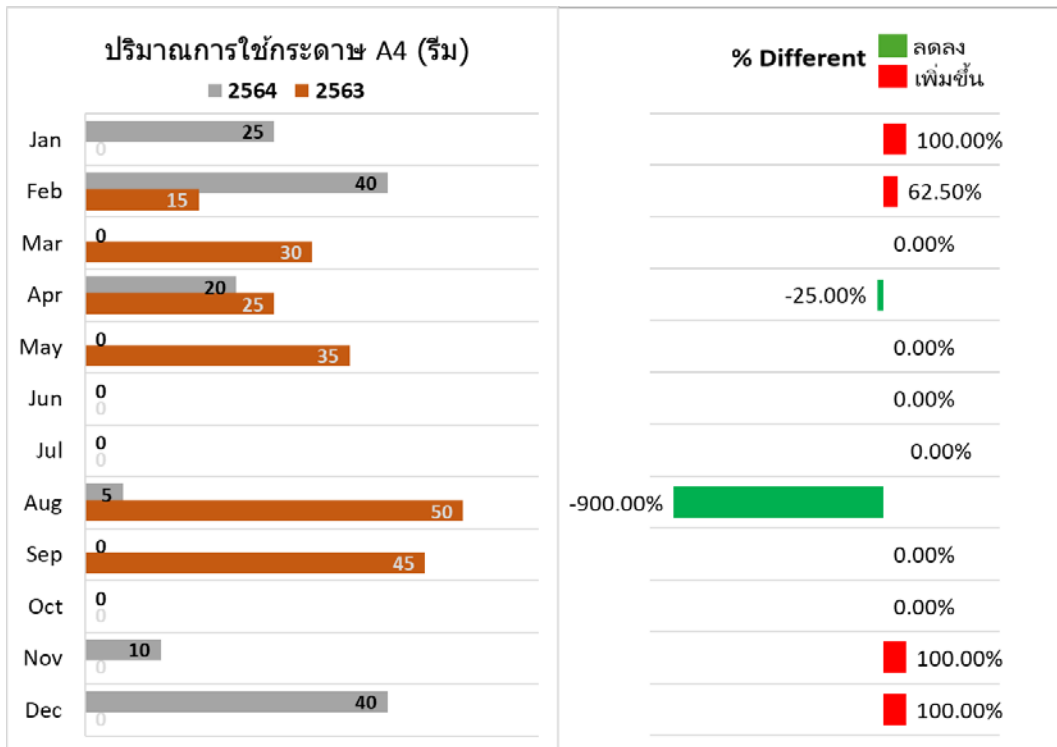
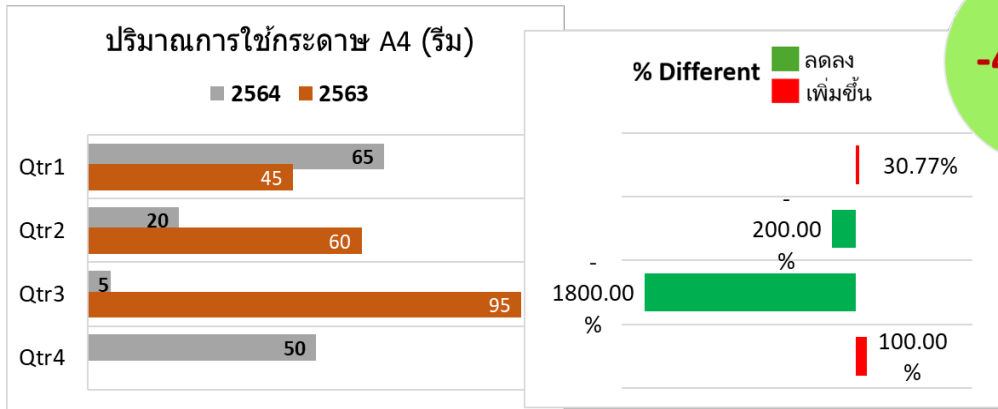


### 3.2.5 การจัดทำข้อมูลการใช้น้ำมันเชื้อเพลิง



### 3.3.2 การจัดทำข้อมูลการใช้กระดาษ

**-42.86%**



## GREEN OFFICE วาระเข้ากรรมการบริหาร เดือนมีนาคม

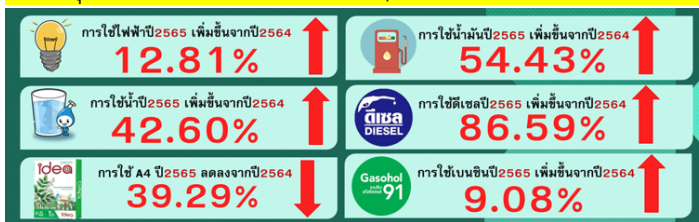
1. การต่ออายุรางวัล Green Office สำนักส่งเสริมฯ ได้รับรางวัล 1 ตุลาคม 2563 จะหมดอายุเดือน ตุลาคม 2566 **ต้องสมัครต่ออายุ ในช่วงเดือนธันวาคม 2566 - กุมภาพันธ์ 2567**

- ให้ระบุใบสมัคร ดำเนินการโดย มหาวิทยาลัยมหิดล
- ผู้ประสานงาน คุณงามนิจ อนุศาสนี โทรศัพท์ 0 2298 5653 หรือ 0 2278 8400 – 19 ต่อ 1661 หรือ E-mail: [gogreen1661@gmail.com](mailto:gogreen1661@gmail.com) กลุ่มส่งเสริมการผลิตและการบริโภคที่เป็นมิตรกับสิ่งแวดล้อม สำนักส่งเสริมการมีส่วนร่วมของประชาชน กรมส่งเสริมคุณภาพสิ่งแวดล้อม

รายละเอียดอื่นๆ จะประสานอีกครั้ง

- ส่งเสนอแผนกิจกรรมการดำเนินงาน Green Office ประจำปี 2566 เรียบร้อยแล้ว
- ได้แจ้งกรรมการปรับปรุงบอร์ดประชาสัมพันธ์ข่าวสาร Green Office มีบางหมวดได้ทำการปรับปรุงแล้ว ส่วนหมวดที่ยังไม่ดำเนินการจะติดตามต่อไป

### 4. สรุปสถิติการใช้ทรัพยากรต่างๆ ในปี 2565 เทียบกับปี 2564 ดังนี้



4.1 การใช้ไฟฟ้าปี 2565 เพิ่มขึ้นจากปี 2564 ร้อยละ 12.81 เป็นผลมาจากการทำงานในสำนักงานแบบเต็มเวลาหลังจากพ้นสภาวะวิกฤตโรคระบาดโควิด-19 ในปี 2564 ที่มีมาตรการ Work From Home

4.2 การใช้น้ำปี 2565 เพิ่มขึ้นจากปี 2564 ร้อยละ 42.60 เป็นผลมาจากการทำงานในสำนักงานแบบเต็มเวลาหลังจากพ้นสภาวะวิกฤตโรคระบาดโควิด-19 ในปี 2564 ที่มีมาตรการ Work From Home เช่นกัน

4.3 การใช้กระดาษ A4 ปี 2565 ลดลงจากปี 2564 ร้อยละ 39.29 เป็นผลมาจากในช่วงวิกฤตโรคระบาดโควิด-19 ในปี 2564 สำนักส่งเสริมฯ มีการปรับเปลี่ยนการทำงาน โดยใช้เทคโนโลยี และระบบออนไลน์ ทำให้การใช้กระดาษ A4 ลดลงเป็นจำนวนมาก

4.4 การใช้น้ำมันรวมดีเซลและเบนซินปี 2565 เพิ่มขึ้นจากปี 2564 ร้อยละ 54.43 ทั้งนี้

4.4.1 การใช้น้ำมันดีเซลปี 2565 เพิ่มขึ้นจากปี 2564 ร้อยละ 86.59 และ

4.4.2 การใช้น้ำมันเบนซินปี 2565 เพิ่มขึ้นจากปี 2564 ร้อยละ 9.08

เป็นผลมาจากการพ้นสภาวะวิกฤตโรคระบาดโควิด-19 ในปี 2564 โดยในปี 2565 ได้ประกาศเป็นโรคท้องถิ่น การทำงาน การประสานงานต่างๆ จึงเป็นแบบ Onsite เต็มระบบ การเดินทางไปราชการ การประสานงานกับส่วนงานต่างๆ กลับมาดำเนินการตามเดิม รวมถึงการอบรมต่างๆ ก็เป็นแบบ Onsite เช่นกัน ส่งผลให้การเดินทางไปยังสถานที่ต่างๆ มีมากขึ้น ทำให้การใช้น้ำมันเพื่อการเดินทางมากขึ้นในปี 2565



# บันทึกข้อความ

ส่วนงาน สำนักงานเลขาธิการ สำนักงานส่งเสริมและฝึกอบรม กำแพงแสน

ที่ อว 6502.0702/3741

วันที่ 19 มิถุนายน 2566

เรื่อง ขอส่งผลเปรียบเทียบการใช้ทรัพยากรด้านต่างๆ กับเป้าหมายสำนักงานสีเขียว ปี2565

เรียน ผู้อำนวยการสำนักงานส่งเสริมและฝึกอบรม กำแพงแสน

ตามที่สำนักงานส่งเสริมและฝึกอบรม กำแพงแสนได้กำหนดค่าเป้าหมายการใช้ทรัพยากรด้านต่างๆ ของโครงการสำนักงานสีเขียว ปี2565 นั้น

ขณะนี้ ได้รวบรวมข้อมูลเรียบร้อยแล้ว โดยมีรายละเอียดตามภาพที่แนบมาพร้อมนี้

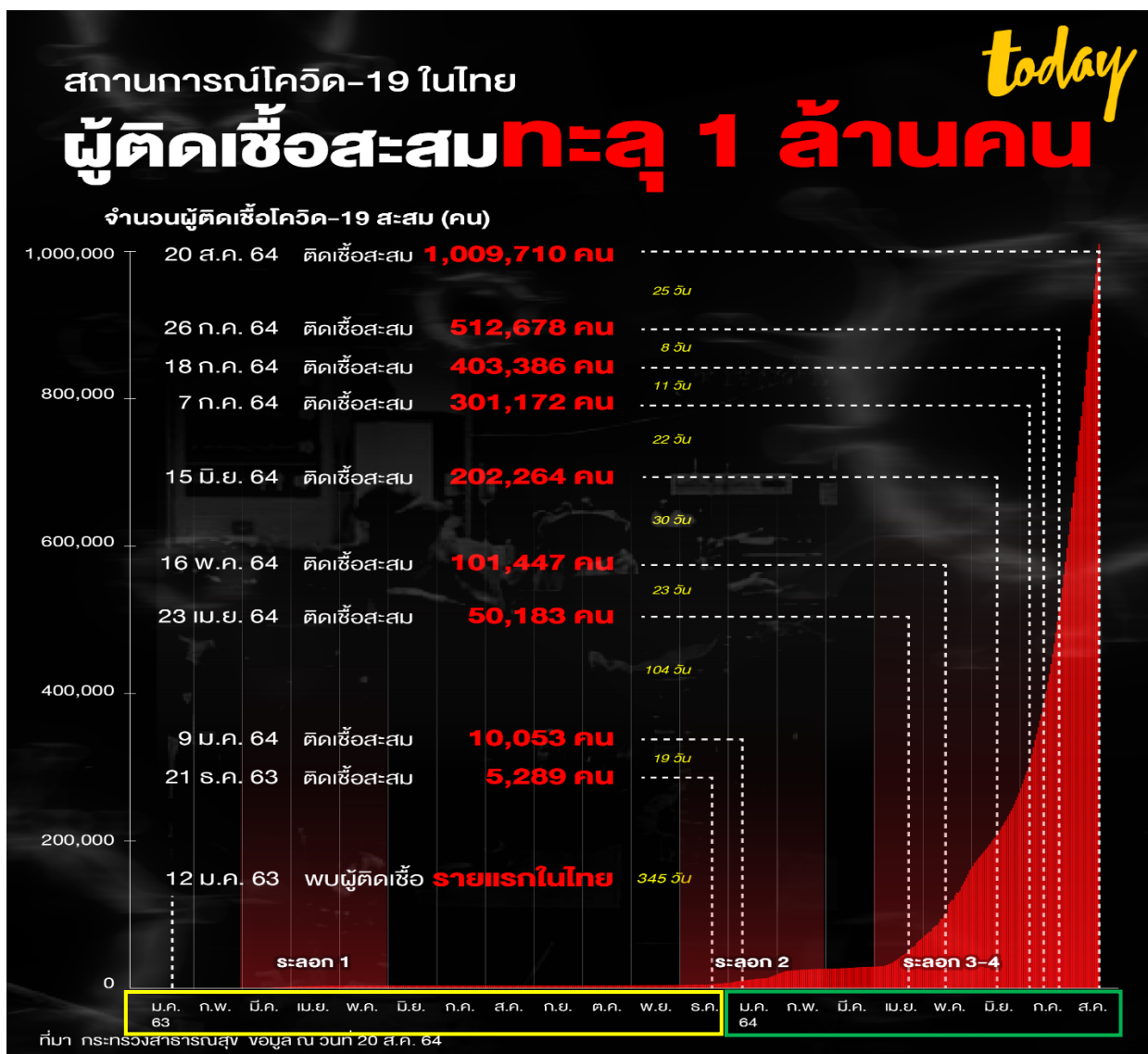
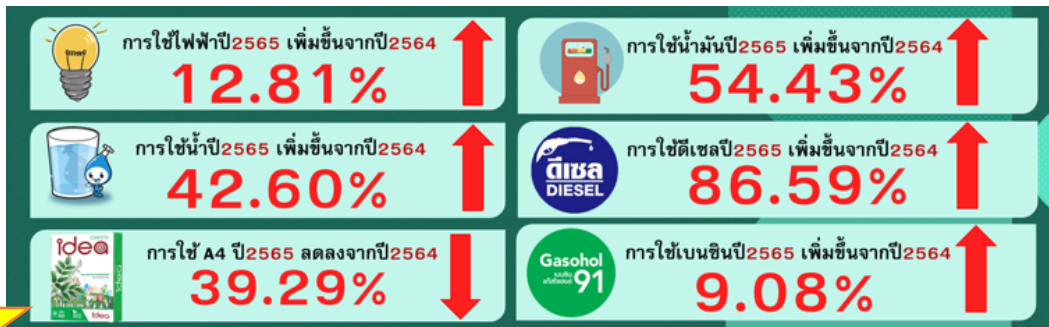


จึงเรียนมาเพื่อโปรดพิจารณา และขอใช้ภาพนี้เพื่อประชาสัมพันธ์ให้กับบุคลากรต่อไป

(นางสาวนงลักษณ์ วงษ์พรพันธุ์)  
เจ้าหน้าที่บริหารงานทั่วไป ชำนาญการ

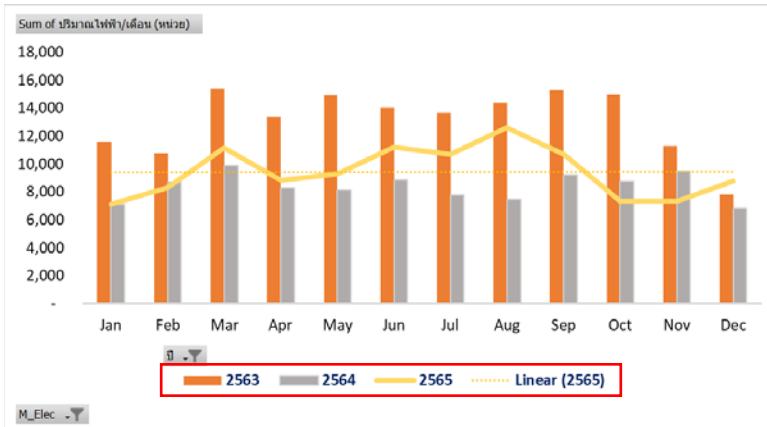
สรุปสถิติการใช้ทรัพยากรต่างๆ ในปี 2564 เทียบกับปี 2565

จำนวนพนักงานรวม 53 คน

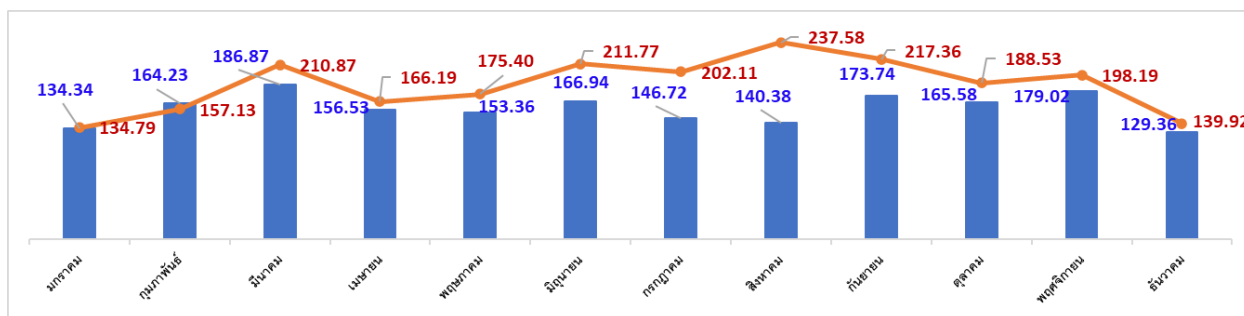




1. การใช้ไฟฟ้าปี 2565 เพิ่มขึ้นจากปี 2564 ร้อยละ 12.81 เป็นผลมาจากการทำงานในสำนักงานแบบเต็มเวลาหลังจากฟื้นสถานะวิกฤตโรคระบาดโควิด-19 ในปี 2564 ที่มีมาตรการ Work From Home



เทียบปริมาณการใช้ไฟฟ้าต่อจำนวนพนักงาน (หน่วย) ปี2564 กับ ปี2565



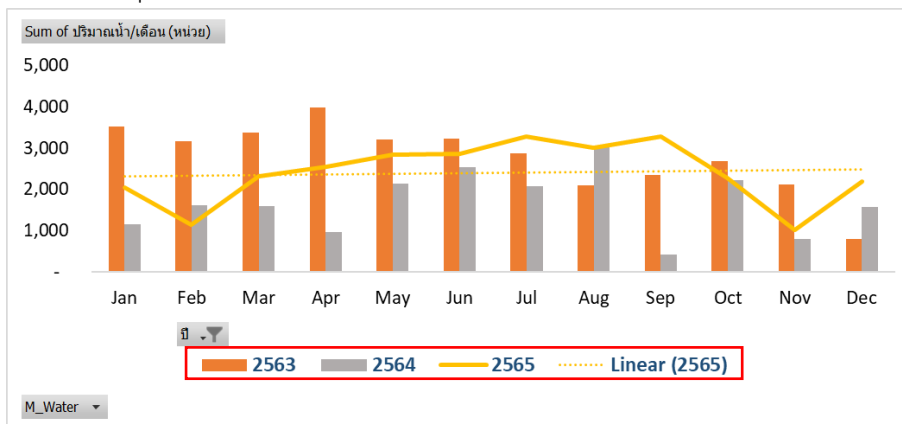
ปี 2564

ปี 2565

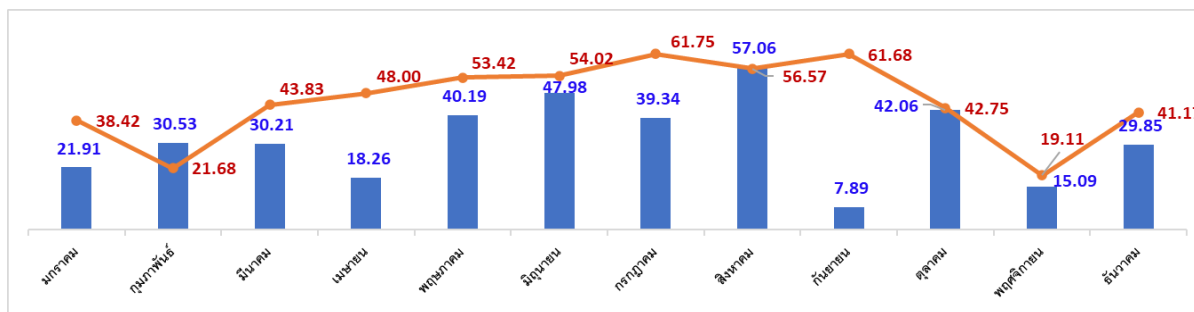
ปี	Jan	Feb	Mar	Apr	May	Jun	Jul	Aug	Sep	Oct	Nov	Dec	รวมทั้งปี	การใช้ (เพิ่ม/ลด) กับปีที่แล้ว	คิดเป็น %	เทียบการใช้มูลค่า จำนวนพนักงาน
ปี 2564	7,120	8,704	9,904	8,296	8,128	8,848	7,776	7,440	9,208	8,776	9,488	6,856	100,544	(56,776)	-36.09%	1,897.06
ปี 2565	7,144	8,328	11,176	8,808	9,296	11,224	10,712	12,592	11,520	9,992	10,504	7,416	118,712	18,168	18.07%	2,239.85
เพิ่ม/ลด ปี64 เทียบปี65	0.34%	-4.32%	12.84%	6.17%	14.37%	26.85%	37.76%	69.25%	25.11%	13.86%	10.71%	8.17%	18.07%			
เทียบการใช้ไฟฟ้าต่อจำนวนพนักงาน ปี65	134.79	157.13	210.87	166.19	175.40	211.77	202.11	237.58	217.36	188.53	198.19	139.92	2,239.85			

จากข้อมูลพบว่าปี 2565 ภาพรวมปริมาณการใช้ไฟฟ้าต่อจำนวนพนักงานรวมทั้งปีเท่ากับ 2,239.85 หน่วย เพิ่มขึ้นจากปี 2564 คิดเป็นร้อยละ 18.07 โดยเฉพาะตั้งแต่เดือนมิถุนายน ถึง กันยายนที่มีมากกว่าปี 2564 อย่างชัดเจน ซึ่งในเดือนสิงหาคมสูงสุดถึง 237.58 หน่วย คิดเป็นร้อยละ 69.25

2. การใช้น้ำปี 2565 เพิ่มขึ้นจากปี 2564 ร้อยละ 42.60 เป็นผลมาจากจากการทำงานในสำนักงานแบบเต็มเวลาหลังจากพ้นสภาวะวิกฤตโรคระบาดโควิด-19 ในปี 2564 ที่มีมาตรการ Work From Home เช่นกัน



เทียบปริมาณการใช้น้ำต่อจำนวนพนักงาน ปี2564 กับ ปี2565

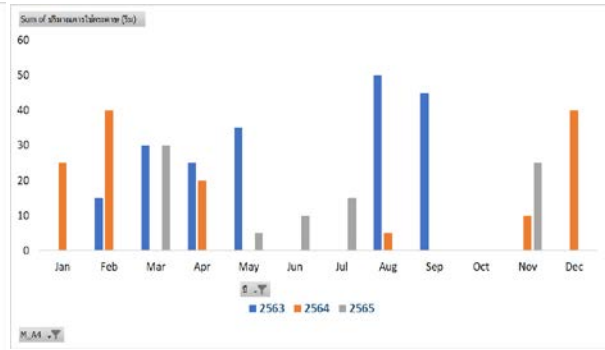
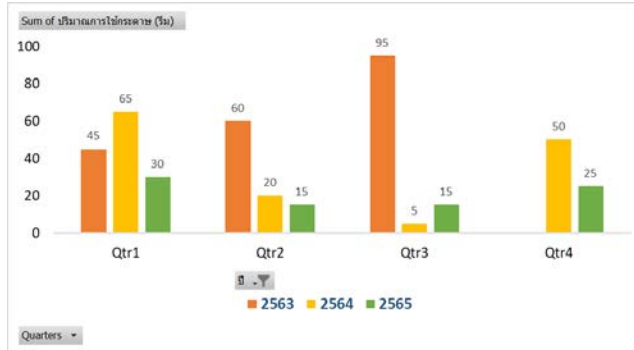


ปี 2564      ปี 2565

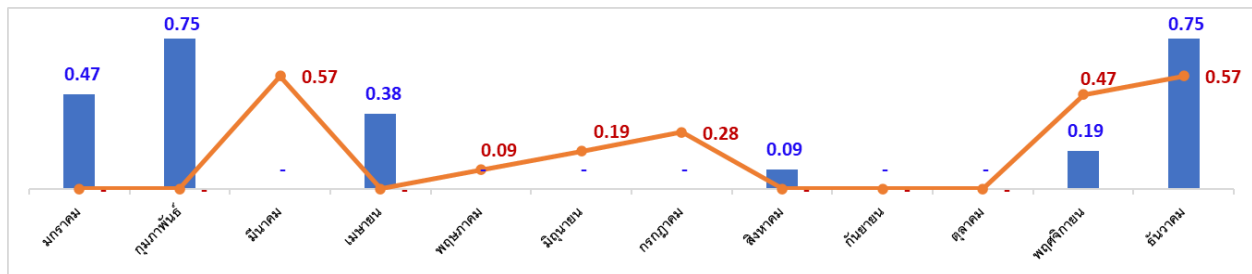
ปี	Jan	Feb	Mar	Apr	May	Jun	Jul	Aug	Sep	Oct	Nov	Dec	รวมทั้งปี	การใช้น้ำ (เพิ่ม/ลด) คุ้มที่ที่แล้ว	คิดเป็น %	เทียบการใช้น้ำต่อจำนวนพนักงาน
ปี 2564	1,161	1,618	1,601	968	2,130	2,543	2,085	3,024	418	2,229	800	1,582	20,159	(13,224)	-39.61%	380.36
ปี 2565	2,036	1,149	2,323	2,544	2,831	2,863	3,273	2,998	3,269	2,266	1,013	2,182	28,747	8,588	42.60%	542.40
เพิ่ม/ลด ปี64 เทียบปี65	75.37%	-28.99%	45.10%	162.81%	32.91%	12.58%	56.98%	-0.86%	682.06%	1.66%	26.63%	37.93%	42.60%			
เทียบการใช้น้ำต่อจำนวนพนักงาน ปี65	38.42	21.68	43.83	48.00	53.42	54.02	61.75	56.57	61.68	42.75	19.11	41.17	542.40			

จากข้อมูลพบว่าปี 2565 ภาพรวมปริมาณการใช้น้ำต่อจำนวนพนักงานรวมทั้งปีเท่ากับ 542.40 หน่วย เพิ่มขึ้นจากปี 2564 คิดเป็นร้อยละ 42.60 โดยมีสถิติการใช้น้ำมากขึ้น และลดลงที่แตกต่างกันสูง เมื่อเทียบกับปี 2564 ซึ่งในเดือนกันยายนมีความต่างสูงสุดคิดเป็นร้อยละ 682.06

3. การใช้กระดาษ A4 ปี 2565 ลดลงจากปี 2564 ร้อยละ 39.29 เป็นผลมาจากในช่วงวิกฤตโรคระบาดโควิด-19 ในปี 2564 สำนักส่งเสริมฯ มีการปรับเปลี่ยนการทำงาน โดยใช้เทคโนโลยี และระบบออนไลน์ ทำให้การใช้กระดาษ A4 ลดลงเป็นจำนวนมาก



เทียบปริมาณการใช้กระดาษ A4 ต่อจำนวนพนักงาน (ริม) ปี2564 กับ ปี2565



ปี 2564      ปี 2565

ปี	Jan	Feb	Mar	Apr	May	Jun	Jul	Aug	Sep	Oct	Nov	Dec	รวมทั้งปี	การใช้ (เพิ่ม/ลด) กับปีที่แล้ว	คิดเป็น %	เทียบการใช้ต่อจำนวนพนักงาน
ปี 2564	25	40		20				5			10	40	140	(60)	-30.00%	2.64
ปี 2565			30		5	10	15				25		85	(55)	-39.29%	1.60
เทียบการใช้ต่อจำนวนพนักงาน 2564	-100%	-100%		-100%				-100%			150%	-100%	-39.29%			
เทียบการใช้ต่อจำนวนพนักงาน 2565	-	-	0.57	-	0.09	0.19	0.28	-	-	-	0.47	-	1.60			

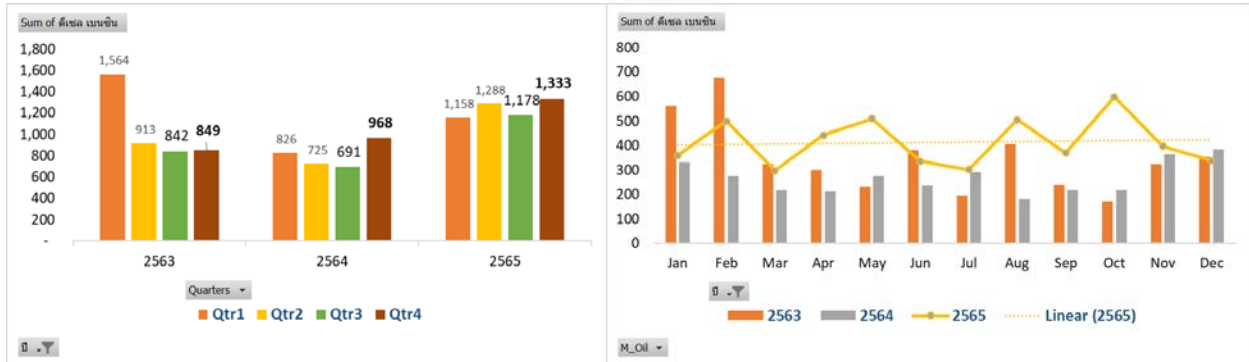
จากข้อมูลพบว่าปี 2565 ภาพรวมปริมาณการใช้กระดาษ A4 ต่อจำนวนพนักงานรวมทั้งปีเท่ากับ 1.60 ริม ลดลงจากปี 2564 คิดเป็นร้อยละ 39.29

#### 4. การใช้น้ำมันรวมดีเซลและเบนซินปี 2565 เพิ่มขึ้นจากปี 2564 ร้อยละ 54.43 ทั้งนี้

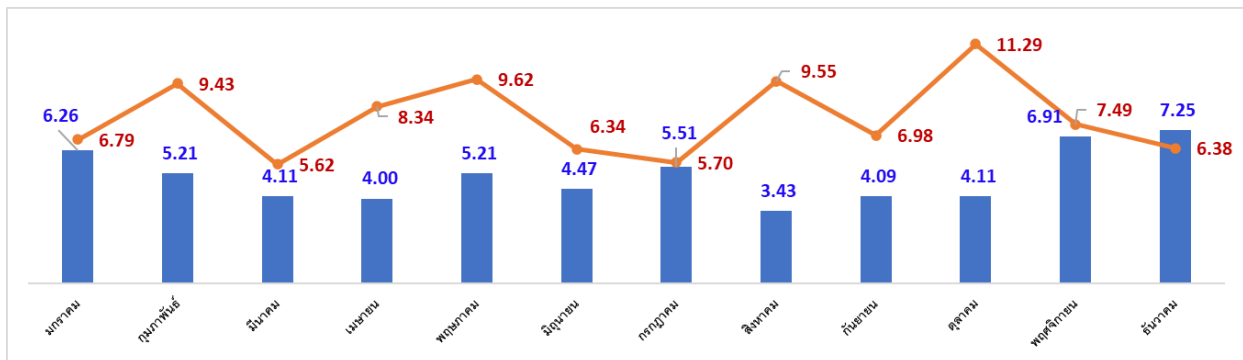
4.4.1 การใช้น้ำมันดีเซลปี 2565 เพิ่มขึ้นจากปี 2564 ร้อยละ 86.59 และ

4.4.2 การใช้น้ำมันเบนซินปี 2565 เพิ่มขึ้นจากปี 2564 ร้อยละ 9.08

เป็นผลมาจากการฟื้นสภาวะวิกฤตโรคระบาดโควิด-19 ในปี 2564 โดยในปี 2565 ได้ประกาศเป็นโรคต้องถิ่นการทำงาน การประสานงานต่างๆ จึงเป็นแบบ Onsite เต็มระบบ การเดินทางไปราชการ การประสานงานกับส่วนงานต่างๆ กลับมาดำเนินการตามเดิม รวมถึงการอบรมต่างๆ ก็เป็นแบบ Onsite เช่นกัน ส่งผลให้การเดินทางไปยังสถานที่ต่างๆ มีมากขึ้น ทำให้การใช้น้ำมันเพื่อการเดินทางมากขึ้นในปี 2565



#### เทียบปริมาณการใช้น้ำมันเชื้อเพลิงต่อจำนวนพนักงาน (ลิตร) ปี2564 กับ ปี2565



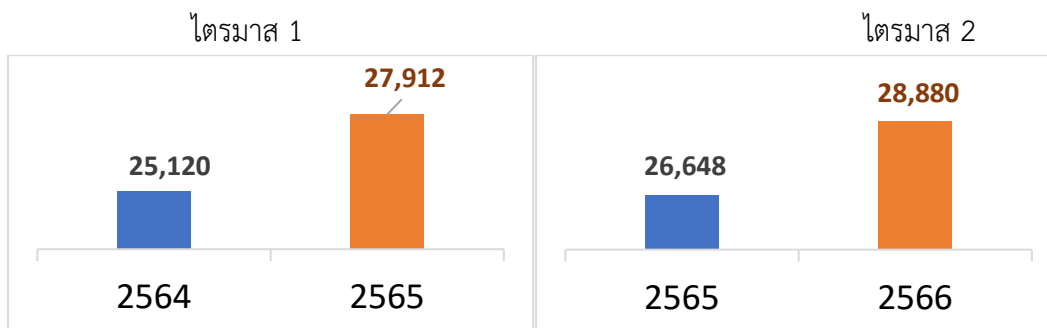
ปี	Jan	Feb	Mar	Apr	May	Jun	Jul	Aug	Sep	Oct	Nov	Dec	รวมทั้งปี	การเข้ามา (เพิ่ม/ลบ)	คิดเป็น %	เกินการใช้ต่อจำนวนพนักงาน
ปี 2564	332.00	276.00	218.00	212.00	276.00	237.00	292.00	182.00	217.00	218.00	366.00	384.00	3,210.00	(957.65)	-22.98%	60.57
ปี 2565	360.00	500.00	298.00	442.00	510.00	335.83	302.13	506.00	370.00	598.26	397.00	338.00	4,957.22	1,747.22	54.43%	93.53
เพิ่ม/ลด ปี64 เทียบปี65	8.43%	81.16%	36.70%	108.49%	84.78%	41.70%	3.47%	178.02%	70.51%	174.43%	8.47%	-11.98%	54.43%			
เทียบการใช้ต่อจำนวนพนักงาน ปี65	6.79	9.43	5.62	8.34	9.62	6.34	5.70	9.55	6.98	11.29	7.49	6.38	93.53			

จากข้อมูลพบว่าปี 2565 ภาพรวมปริมาณการใช้น้ำมันเชื้อเพลิงต่อจำนวนพนักงานรวมทั้งปีเท่ากับ 93.53 ลิตร เพิ่มขึ้นจากปี 2564 คิดเป็นร้อยละ 54.43 โดยเริ่มสูงขึ้นตั้งแต่เดือนกุมภาพันธ์ ถึง ตุลาคมเมื่อเทียบกับปี 2564 ซึ่งในเดือนสิงหาคม และตุลาคมมีความต่างสูงสุดคิดเป็นร้อยละ 178.02 และ 174.43 ตามลำดับ

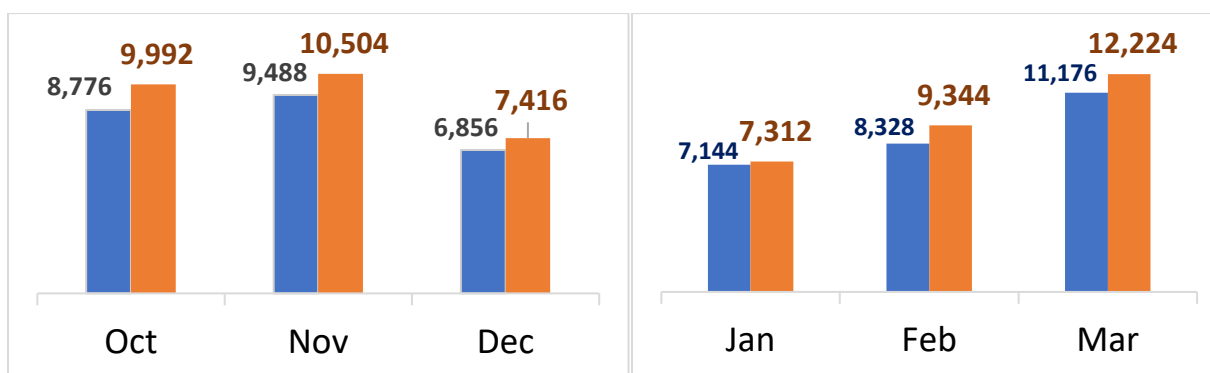
ปริมาณการใช้ทรัพยากรประเภทต่างๆ  
เปรียบเทียบระหว่างประจำปีงบประมาณ 2565 และปีงบประมาณ 2566

ปริมาณการใช้ไฟฟ้า มิเตอร์ B (หน่วย)

รายไตรมาส



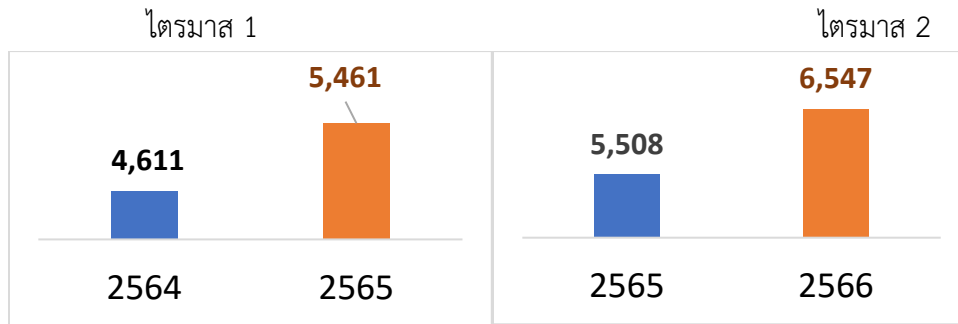
รายเดือน



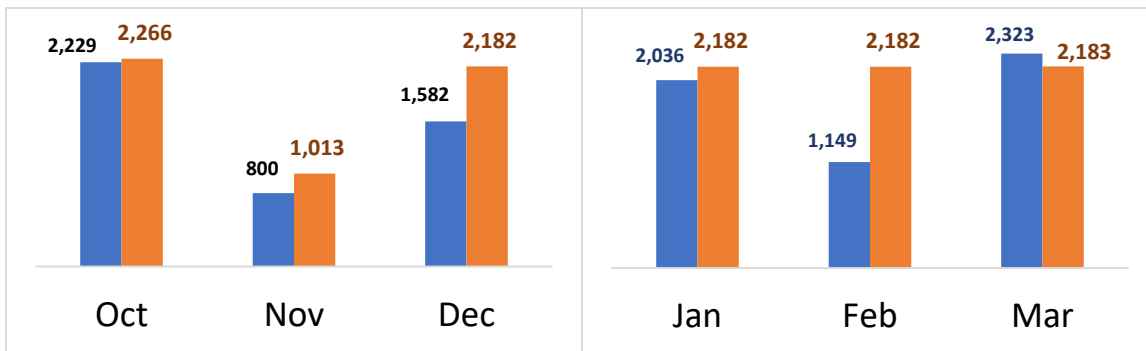
จากกราฟพบว่า การใช้ไฟฟ้าปีงบประมาณ 2566 มีแนวโน้มมากขึ้นกว่าปีงบประมาณ 2565 ทั้งแบบรายไตรมาสและรายเดือน ทั้งนี้เนื่องจากการปฏิบัติงานในปีงบประมาณ 2566 เป็นแบบเต็มเวลาตามปกติประกอบกับสภาพอากาศร้อน ส่งผลให้เปิดเครื่องปรับอากาศทำงานมากกว่าอุณหภูมิปกติ การใช้ไฟฟ้าจึงเพิ่มขึ้นตามลำดับ

## ปริมาณการใช้น้ำ (หน่วย)

### รายไตรมาส



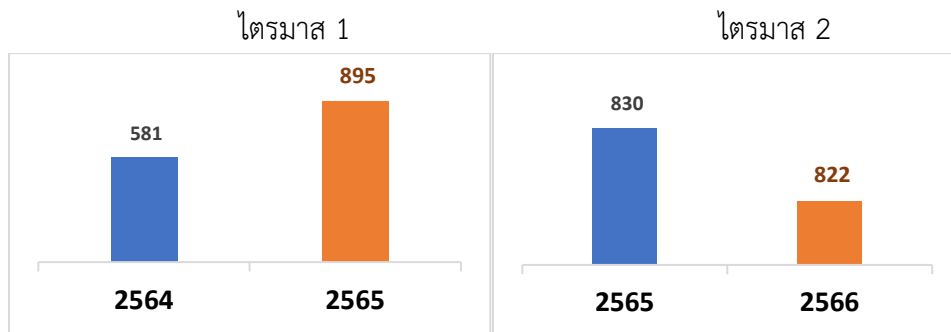
### รายเดือน



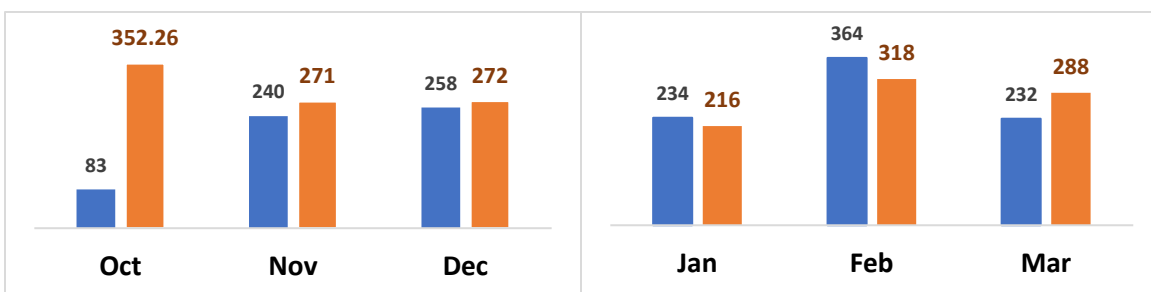
จากกราฟพบว่า การใช้น้ำปีงบประมาณ 2566 มีแนวโน้มมากขึ้นกว่าปีงบประมาณ 2565 ทั้งแบบรายไตรมาสและรายเดือน ทั้งนี้เนื่องจากในปีงบประมาณ 2566 มีการใช้บริการห้องพัก ห้องอบรม และมีบริการงานอีเวนต์ต่างๆ รวมถึงปรับปรุงแบบงานบริการที่มีขั้นตอนในการใช้น้ำมากขึ้น รวมถึงสภาพอากาศที่ร้อนจำเป็นต้องใช้น้ำในการบำรุงรักษาต้นไม้ ทั่วบริเวณภายในสำนักฯ ส่งผลให้การใช้น้ำเพิ่มขึ้นตามลำดับ

## ปริมาณการใช้น้ำมันดีเซล (ลิตร)

ดีเซล รายไตรมาส



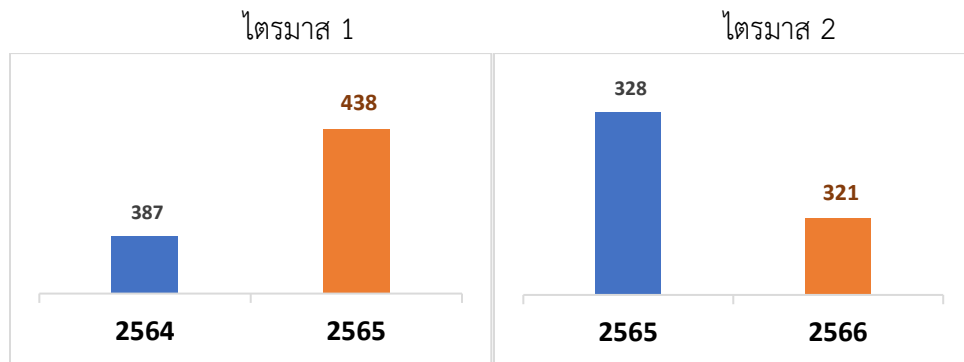
รายเดือน



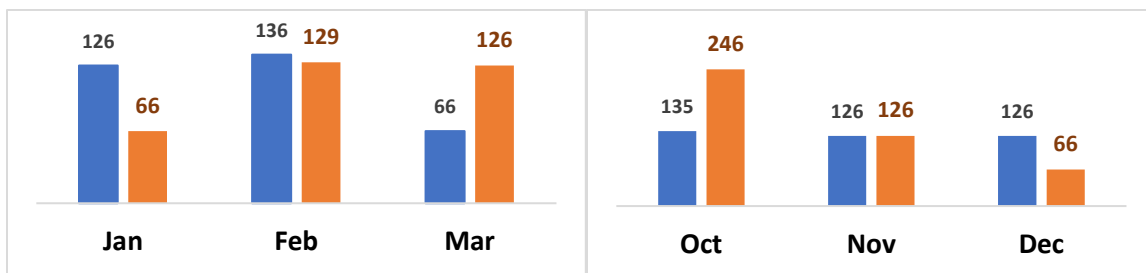
จากกราฟพบว่า การใช้น้ำมันดีเซลปีงบประมาณ 2566 ไตรมาส 1 มากขึ้นกว่าปีงบประมาณ 2565 เนื่องจากการปฏิบัติงาน เริ่มเข้าสู่ภาวะปกติ ในช่วงต้นปีงบประมาณ โดยเฉพาะในเดือนตุลาคม 2564 เนื่องจากการปฏิบัติงานต้องติดต่อ ประสานงานกับหน่วยงานต่างๆ ซึ่งใช้การเดินทางค่อนข้างมาก ส่วนในไตรมาส 2 ปีงบประมาณ 2566 การใช้น้ำมันดีเซลมีแนวโน้มลดลงกว่าปีที่แล้วแต่ไม่มากนัก

## ปริมาณการใช้น้ำมันเบนซิน (ลิตร)

เบนซิน รายไตรมาส



รายเดือน

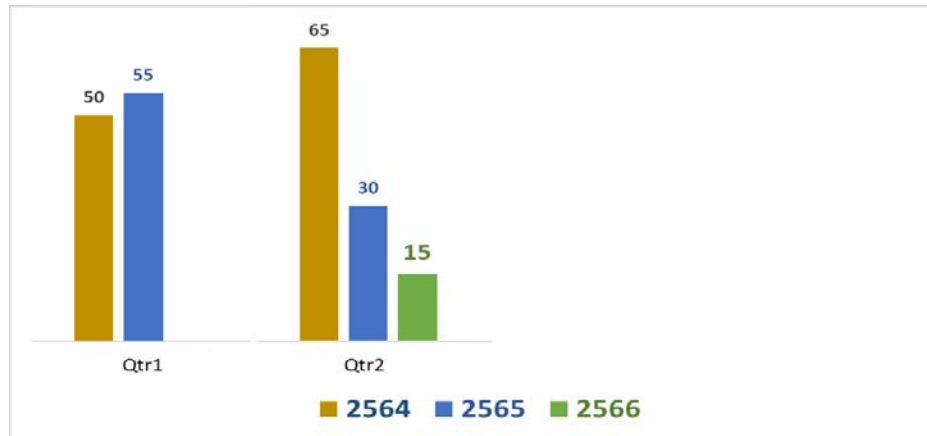


จากกราฟพบว่า การใช้น้ำมันเบนซินปีงบประมาณ 2566 ไตรมาส 1 มากขึ้นกว่าปีงบประมาณ 2565 เนื่องจากการปฏิบัติงาน เริ่มเข้าสู่ภาวะปกติ ในช่วงต้นปีงบประมาณ โดยมากสุดในเดือนธันวาคม 2564 เนื่องจากการปฏิบัติงานต้องติดต่อกับประสานงานกับหน่วยงานต่างๆ ซึ่งใช้การเดินทางค่อนข้างมาก ส่วนในไตรมาส 2 ปีงบประมาณ 2566 การใช้น้ำมันเบนซินมีแนวโน้มใกล้เคียงกับปีที่แล้ว

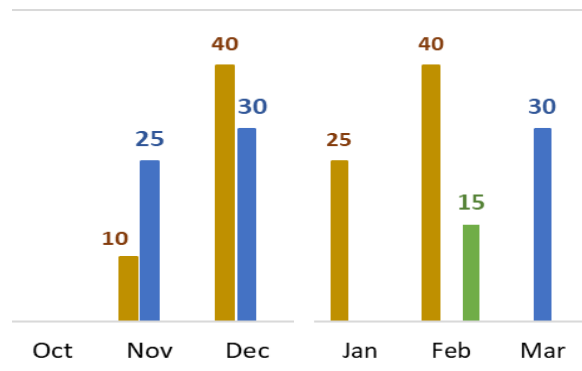


## ปริมาณการใช้กระดาษ A4(รีม)

### รายไตรมาส

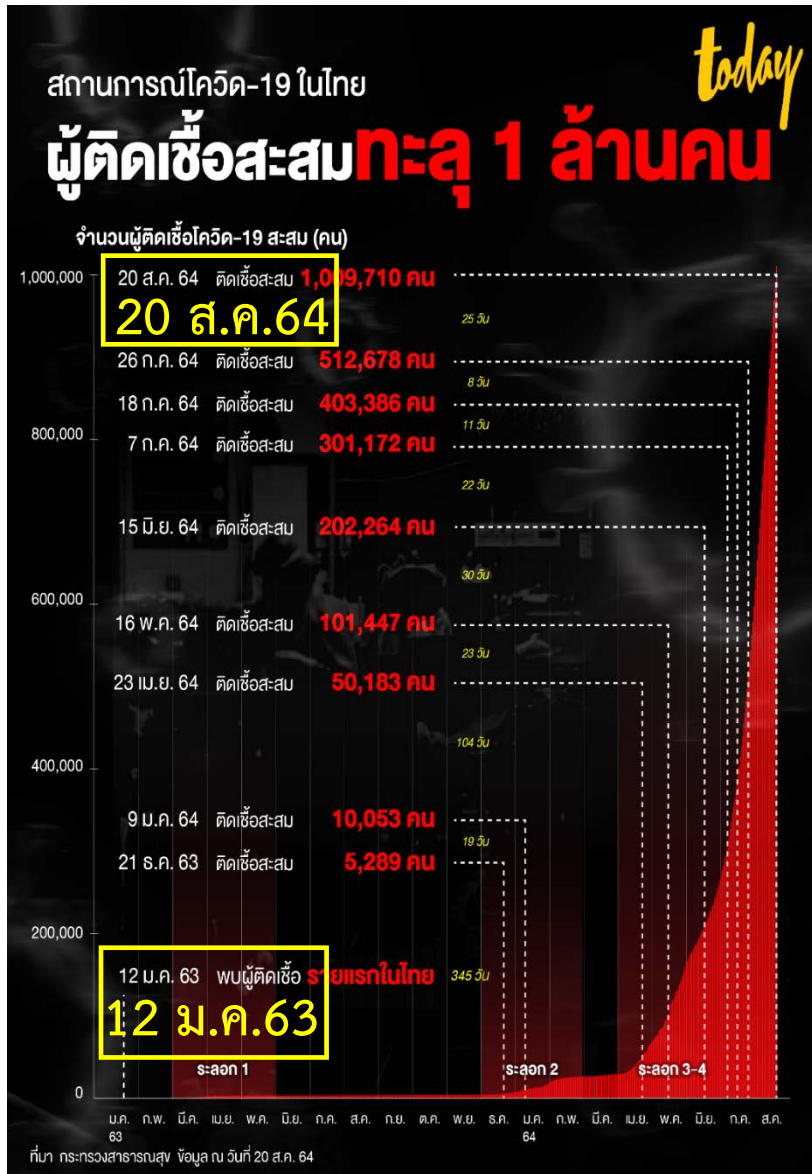


### รายเดือน



จากกราฟพบว่า การใช้กระดาษ A4 ปีงบประมาณ 2566 มีน้อยกว่าปีงบประมาณ 2565 มาก จากสถิติทั้ง 2 ไตรมาส มีการใช้เพียง 15 รีม เป็นผลมาจากการปรับปรุงแบบการปฏิบัติงานหลังจากช่วงภาวะโรคระบาดโควิด 19 โดยการใช้เทคโนโลยีในการติดต่อสื่อสาร การส่งเอกสาร และการจัดเก็บเอกสารต่างๆ ล้วนใช้รูปแบบเอกสารอิเล็กทรอนิกส์ ทำให้การใช้กระดาษลดลงอย่างมาก

เปรียบเทียบปริมาณการใช้ทรัพยากรต่างๆ ปี 2566 ของสำนักส่งเสริมและฝึกอบรม กำแพงแสน



ปรับปรุง

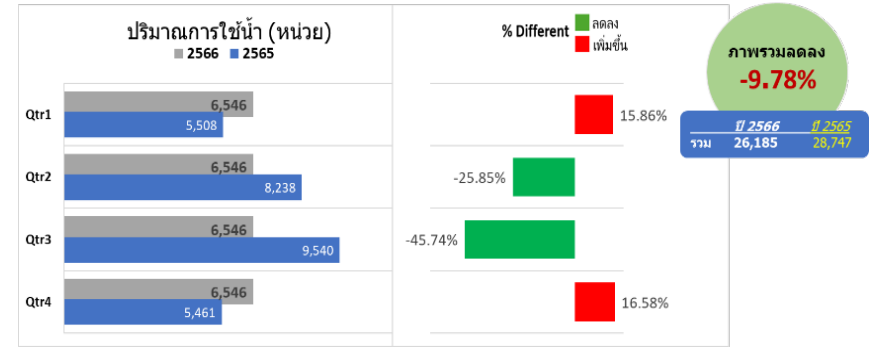
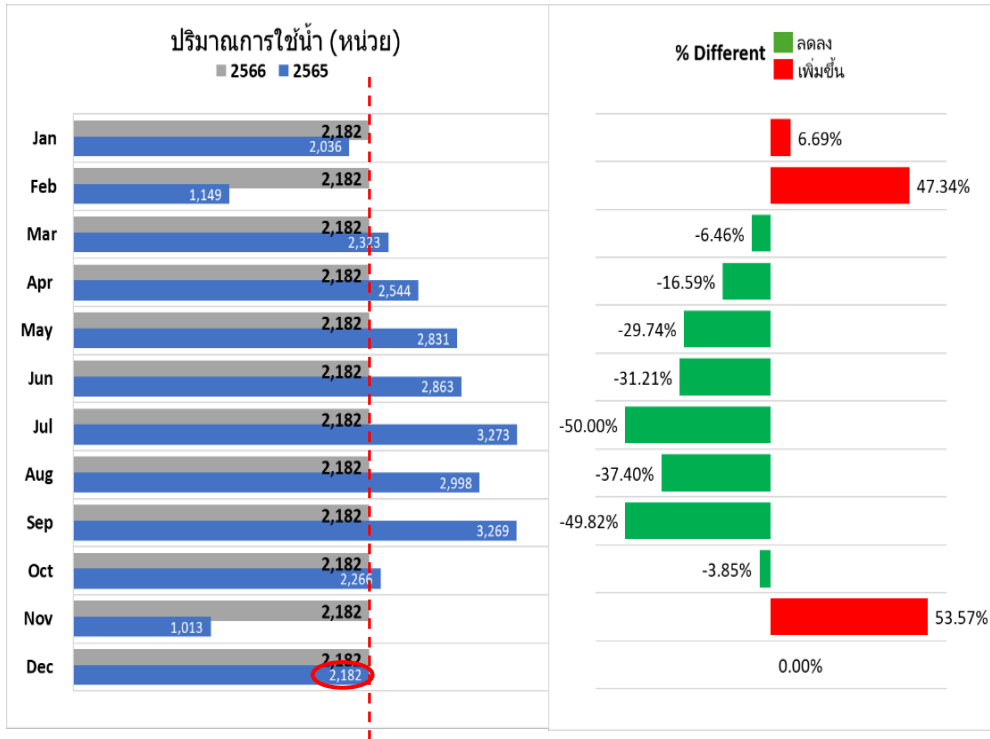


- 1) อาคารหอพักตึก A B C และ D  
11 ก.ย. 62-10 มิ.ย. 63
- 2) ปรับปรุงอาคารโรงอาหาร  
4 ต.ค.65-9 มิ.ย. 66
- 3) ปรับปรุงอาคารฝึกอบรม  
5 ส.ค. 64-17พ.ย. 66

จากสถานการณ์โควิด-19 ส่งผลต่อระบบการทำงาน และพฤติกรรมในการปฏิบัติงาน ซึ่งกระทบต่อสถิติในภาพรวมของการใช้ทรัพยากรต่างๆ โดยเริ่มต้นตั้งแต่ มกราคม 2563 จนถึงปี 2565 การเปรียบเทียบสถิติการใช้ทรัพยากรในปี 2566 กับปี 2565 จึงมีค่าที่แตกต่างกันสูง ประกอบกับ สำนักส่งเสริม เริ่มมีการปรับปรุงอาคารต่างๆ จากอาคารหอพักตึก A B C D เริ่มตั้งแต่วันที่ 11 กันยายน 2562 จนอาคารฝึกอบรม สิ้นสุดวันที่ 17 พฤศจิกายน 2566

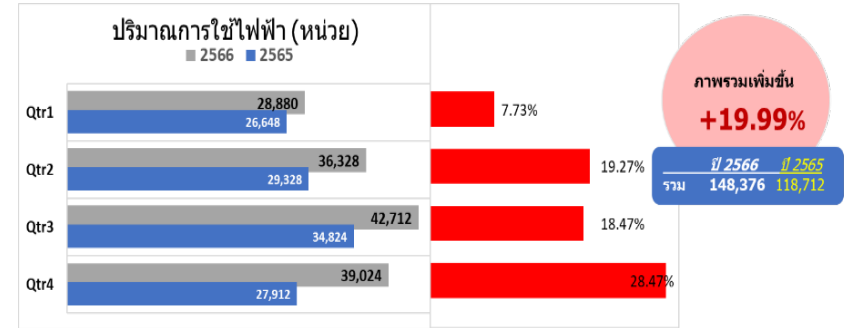
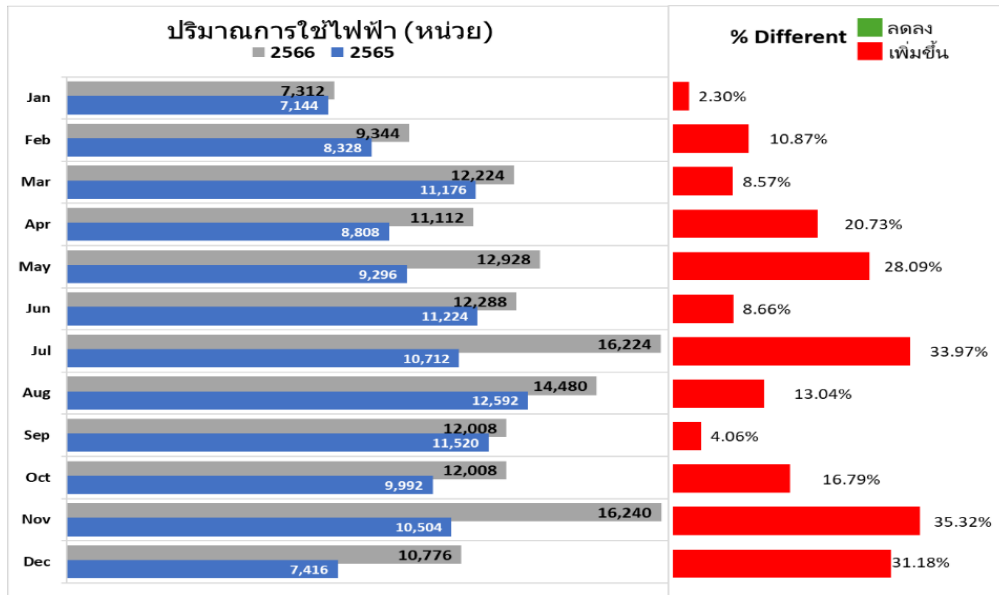
ทั้งนี้ล้วนส่งผลต่อการใช้ทรัพยากรด้านต่างๆในภาพรวมของสำนักส่งเสริมฯ จึงนำข้อมูลของปี 2562 มาใช้ในการเปรียบเทียบกับปี 2566 เนื่องจากมีสถานการณ์การทำงานในภาวะปกติคล้ายกันมากที่สุด *แม้ว่ายังคงมีการปรับปรุงอาคารโรงอาหารและอาคารฝึกอบรมอยู่ในช่วงปี 2566*

ส่วนการใช้น้ำมันเชื้อเพลิง ไม่สามารถหาข้อมูลย้อนหลังของเดือนมกราคม-มิถุนายน 2562 ได้ เนื่องจากเอกสารหลักฐานถูกทำลายแบบปีต่อปี จึงนำข้อมูลของปี 2563 มาใช้ในการเปรียบเทียบกับปี 2566 รวมถึงการเทียบปริมาณการปล่อยก๊าซเรือนกระจก ที่มีข้อมูลแรกในปี 2563 เนื่องจากมีสถานการณ์การทำงานในภาวะปกติคล้ายกันมากที่สุด

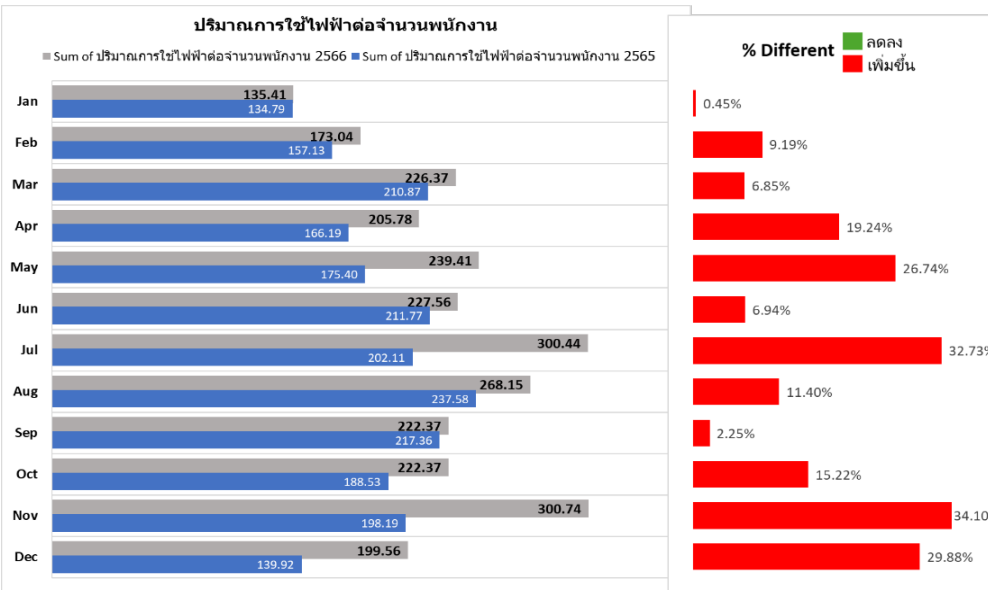


จากกราฟพบว่า เลขมิเตอร์การใช้น้ำหยุดที่ 2,182 หน่วย ตั้งแต่เดือน ธันวาคม 2565 จนสิ้นปี 2566 เนื่องจากมิเตอร์ชำรุด จึงไม่สามารถเก็บตัวเลขจริง ส่งผลให้ไม่สามารถวิเคราะห์ผลได้

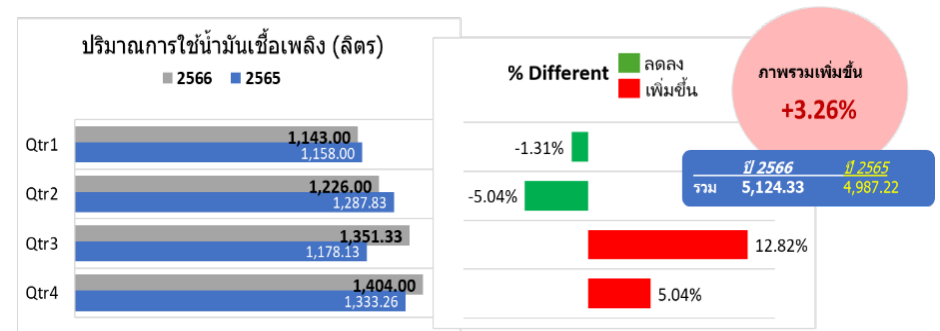
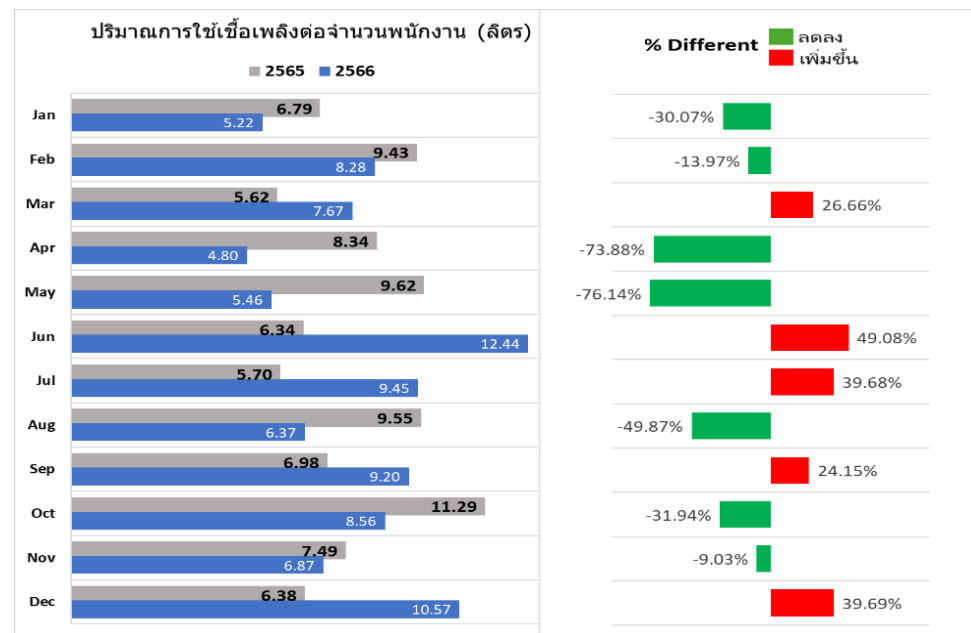
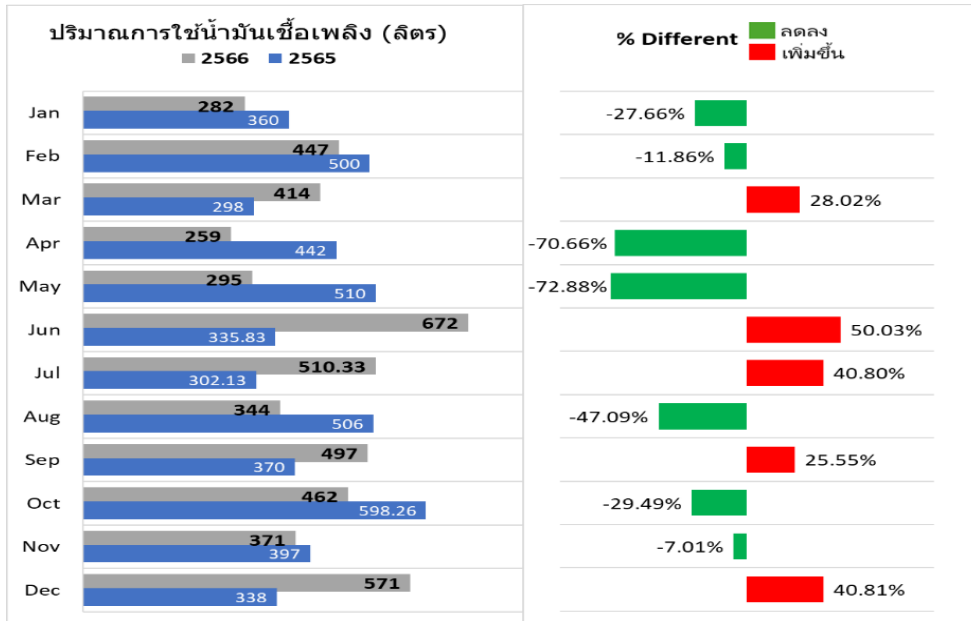

## มิเตอร์ B



Sum of ปริมาณ	Column	2562	2563	2565	2566
Jan		10,488	11,560	7,144	7,312
Feb		12,368	10,776	8,328	9,344
Mar		15,384	15,392	11,176	12,224
Apr		15,880	13,352	8,808	11,112
May		16,816	14,888	9,296	12,928
Jun		15,488	14,024	11,224	12,288
Jul		17,368	13,664	10,712	16,224
Aug		14,984	14,368	12,592	14,480
Sep		16,016	15,248	11,520	12,008
Oct		17,240	14,976	9,992	12,008
Nov		11,648	11,264	10,504	16,240
Dec		9,144	7,808	7,416	10,776
<b>Grand Total</b>		<b>172,824</b>	<b>157,320</b>	<b>118,712</b>	<b>146,944</b>
			<b>-9.86%</b>		<b>-17.61%</b>

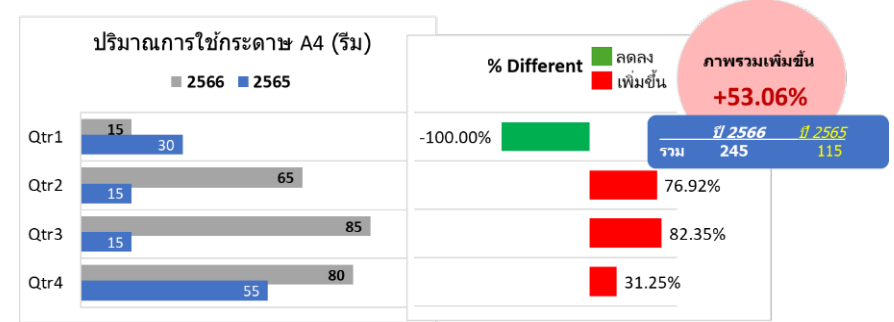
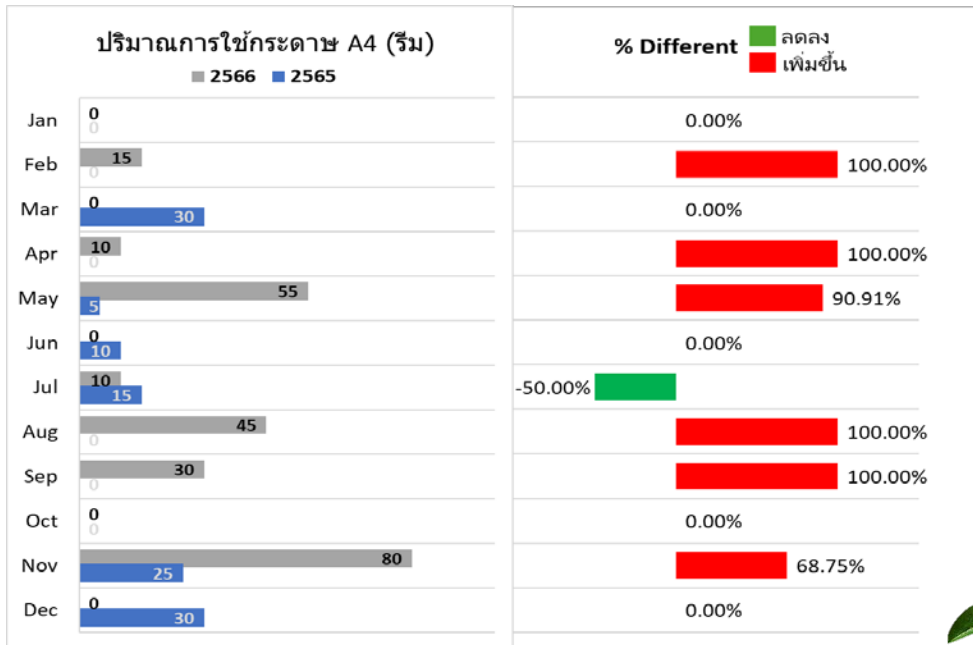


จากกราฟและข้อมูลพบว่า การใช้ไฟฟ้าปี 2566 เมื่อเทียบกับปี 2562 ลดลงร้อยละ 17.61 เนื่องมาจากการปิดปรับปรุงอาคารโรงอาหารและอาคารฝึกอบรม รวมถึงโครงการจัดการพลังงานที่มีการปรับเปลี่ยนหลอดไฟเป็น LED และโซล่าเซลล์ โดยรวมปี 2566 มีการลงทุนด้านพลังงาน 7 กิจกรรม เป็นเงิน 974,119 บาท และมีการรณรงค์ กระตุ้นการอนุรักษ์การใช้ไฟฟ้าตามมาตรการสำนักงานสีเขียวที่ประกาศเวียนให้บุคลากรทุกคน และการประชาสัมพันธ์เสียงตามสาย การใช้ไฟฟ้าจึงลดลง

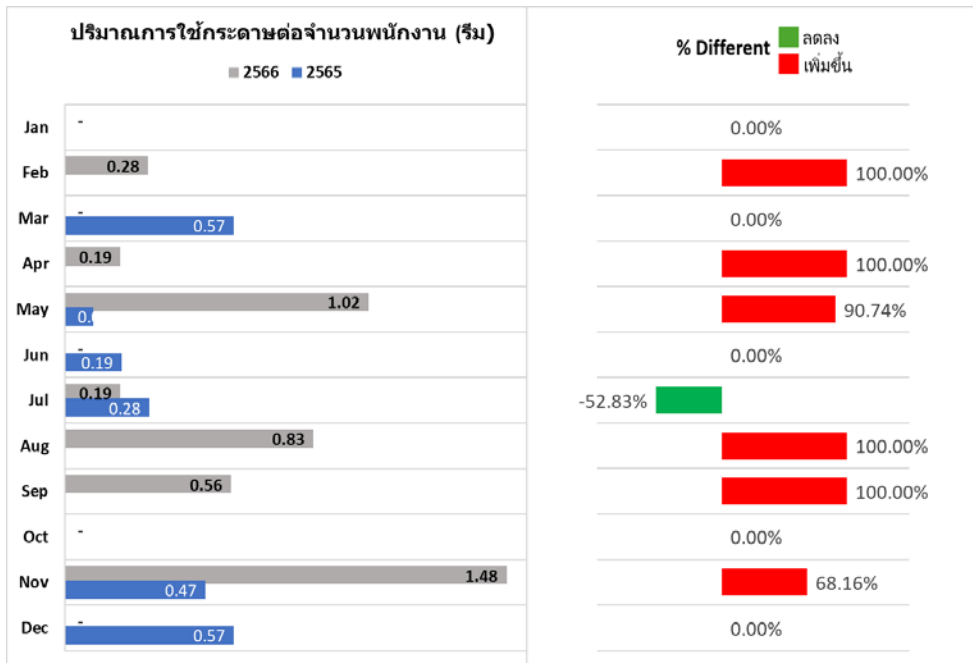



Row Label	2562	2563	2564	2565	2566
Jan	0	561	332	360	282
Feb	0	678	276	500	447
Mar	0	325	218	298	414
Apr	0	300	212	442	259
May	0	231	276	510	295
Jun	0	382	237	335.83	672
Jul	317	196	292	302.13	510.33
Aug	184	407	182	506	344
Sep	359	239	217	370	497
Oct	655	171.65	218	598.26	462
Nov	664	323	366	397	371
Dec	448.3	354	384	338	571
<b>Grand Total</b>	<b>2,627.3</b>	<b>4,167.65</b>	<b>3,210</b>	<b>4,957.22</b>	<b>5,124.33</b>
					<b>18.67%</b>

จากกราฟและข้อมูลพบว่า การใช้น้ำมันเชื้อเพลิงปี 2566 เมื่อเทียบกับปี 2563 เพิ่มขึ้นร้อยละ 18.67 เนื่องจากลักษณะงานในปี 2566 ต้องลงพื้นที่ การเจรจา ติดต่อกับ ประสานงานหน่วยงานต่างๆ ซึ่งใช้การเดินทางมากกว่าปี 2563 แม้ว่าจะใช้มาตรการรวมรถในเส้นทางเดียวกัน การศึกษาเส้นทางก่อนออกเดินทาง ยังไม่สามารถลดการใช้น้ำมันเชื้อเพลิงได้ จึงขอเสนอให้ประชาสัมพันธ์ให้แต่ละงานตระหนักถึงการร่วมกันลดการให้น้ำมันเชื้อเพลิงใช้เมื่อจำเป็นเท่านั้น



Row Labels	2562	2563	2564	2565	2566
Jan			25		
Feb		15	40		15
Mar		20		30	
Apr		30	25	20	10
May			35		55
Jun				10	
Jul				15	10
Aug		25	50	5	45
Sep		75	45		30
Oct					
Nov			10	25	80
Dec			40	30	
<b>Grand Total</b>	<b>180</b>	<b>200</b>	<b>140</b>	<b>115</b>	<b>245</b>
					<b>26.53%</b>



จากกราฟและข้อมูลพบว่า การใช้กระดาษ 2566 เมื่อเทียบกับปี 2562 เพิ่มขึ้นร้อยละ 26.53 แต่ทั้งนี้เนื่องมาจากในปี 2566 การซื้อในเดือน พฤษภาคม สิงหาคม กันยายน และ พฤศจิกายน 4 ครั้ง รวม 210 รีม เป็นการซื้อเพื่อเก็บเข้าสต็อกสำรองตามระบบงานพัสดุ ณ 3 เมษายน 2567 ยังคงเหลือในสต็อก 215 รีม เป็นผลมาจากการปรับปรุงแบบการปฏิบัติงานหลังจากช่วงภาวะโรคระบาด โควิด 19 โดยการใช้เทคโนโลยีในการติดต่อสื่อสาร การส่งเอกสาร และการจัดเก็บเอกสารต่างๆ ล้วนใช้รูปแบบเอกสารอิเล็กทรอนิกส์ ส่งผลให้การใช้กระดาษลดลง

# ผลเทียบค่าเป้าหมายกับการใช้ทรัพยากร ปี 2566



เป้าหมาย			ผล	
1. การใช้ไฟฟ้า	: ลดลง	1%	↑	19.99%
2. การใช้น้ำมันเชื้อเพลิง	: ลดลง	5%	↑	3.26%
3. การใช้น้ำ	: ลดลง	1%		-
4. การใช้กระดาษ	: ลดลง	1%	↑	53.06%
5. ปริมาณของเสีย	: ลดลง	5%	↑	2.59%
6. ปริมาณก๊าซเรือนกระจก	: ลดลง	1%	↑	12.14%





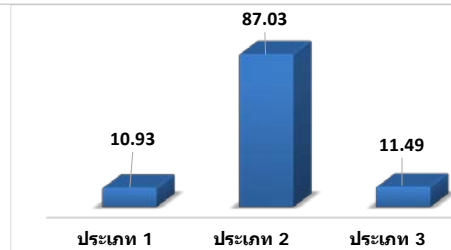
ถึงปี 2565

ขอบเขตการดำเนินงาน	รายการ	EF	หน่วย	หน่วยการเก็บข้อมูล
ประเภท 1	2. การเผาไหม้แบบเคลื่อนที่ (Mobile Combustion)			
	น้ำมัน Diesel	2.7446	kg CO2e/ลิตร	ลิตร
	น้ำมัน Gasohol 95	2.2376	kg CO2e/ลิตร	ลิตร
ประเภท 2	การใช้พลังงานไฟฟ้า	0.5821	kg CO2e/kWh	kWh
ประเภท 3	การใช้กระดาษ A4 และ A3 (สีขาว)	2.0859	kg CO2e/kg	kg
	น้ำประปา-การประปาส่วนภูมิภาค	0.2843	kg CO2e/m3	m3
	ขยะของเสีย (ฝังกลบ)	2.3200	kg CO2e/kg	kg

ปี 2566 →

ขอบเขตการดำเนินงาน	รายการ	EF	หน่วย	หน่วยการเก็บข้อมูล
ประเภท 1	2. การเผาไหม้แบบเคลื่อนที่ (Mobile Combustion)			
	น้ำมัน Diesel	2.7406	kg CO2e/ลิตร	ลิตร
	น้ำมัน Gasohol 95	2.2394	kg CO2e/ลิตร	ลิตร
ประเภท 2	การใช้พลังงานไฟฟ้า	0.4999	kg CO2e/kWh	kWh
ประเภท 3	การใช้กระดาษ A4 และ A3 (สีขาว)	2.1020	kg CO2e/kg	kg
	น้ำประปา-การประปาส่วนภูมิภาค	0.5410	kg CO2e/m3	m3
	ขยะของเสีย (ฝังกลบ)	2.3200	kg CO2e/kg	kg

ปริมาณการปล่อยก๊าซเรือนกระจกประจำปี 2563 (tCO2)



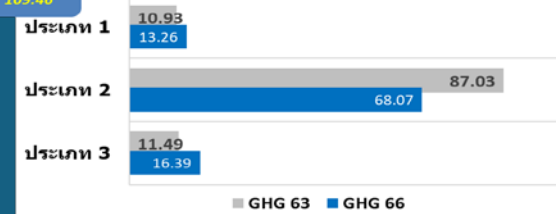
2563

เทียบ ประจำปี 2566 กับ 2563					
ขอบเขตดำเนินงาน ปี	หน่วย	GHG 63	GHG 66	ต่าง (GHG)	
ประเภท 1	tCO2e	10.93	13.26	↑ 2.33	
ประเภท 2	tCO2e	87.03	68.07	↓ -18.96	
ประเภท 3	tCO2e	11.49	16.39	↑ 4.90	
รวม	tCO2e	109.46	97.73	-12.00%	

-12% tCO2e

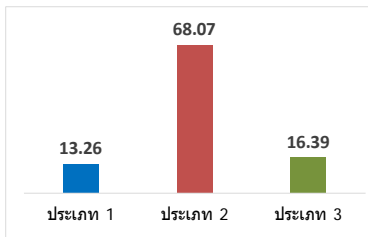
ปี 2566 ปี 2563  
รวม 97.73 109.46

เทียบปริมาณการปล่อยก๊าซเรือนกระจกประจำปี 2566 กับ 2563 (tCO2)



จากกราฟและข้อมูลพบว่า หากเทียบการปล่อยก๊าซเรือนกระจก ระหว่างปี 2566 กับ 2563 ลดลงร้อยละ 12 เป็นผลมาจากพฤติกรรมการใช้ทรัพยากรด้านต่างๆ ของบุคลากรสำนักส่งเสริมฯ ลดลง ตามนโยบายสำนักงานสีเขียว การรณรงค์ สร้างความตระหนักรู้คุณค่าของการใช้ทรัพยากรต่างๆอย่างมีประสิทธิภาพ \*ทั้งนี้วิเคราะห์ตามสภาวะการณ์ตามที่ได้กล่าวไว้ข้างต้น

เทียบปริมาณการปล่อยก๊าซเรือนกระจกประจำปี (tCO2)



2566

เทียบ ประจำปี 2566 กับ 2565							
ขอบเขตดำเนินงาน ปี	หน่วย	GHG 65	GHG 66	ต่าง (GHG)	% ปี 65	% ปี 66	ต่าง (%)
ประเภท 1	tCO2e	12.87	13.26	↑ 0.39	14.67	13.57	-1.10
ประเภท 2	tCO2e	64.79	68.07	↑ 3.28	73.84	69.65	-4.19
ประเภท 3	tCO2e	10.08	16.39	↑ 6.31	11.49	16.77	5.28
รวม	tCO2e	87.74	97.73	↑ 10.22%	100	100	

+10.22% tCO2e

ปี 2566 ปี 2565  
รวม 97.73 87.74

เทียบปริมาณการปล่อยก๊าซเรือนกระจกประจำปี 2566 กับ 2565 (tCO2)

