

หมวด 3

การใช้ทรัพยากรและพลังงาน

๓.๑.๒ มีการจัดทำข้อมูลการใช้น้ำต่อหน่วยเปรียบเทียบกับเป้าหมาย

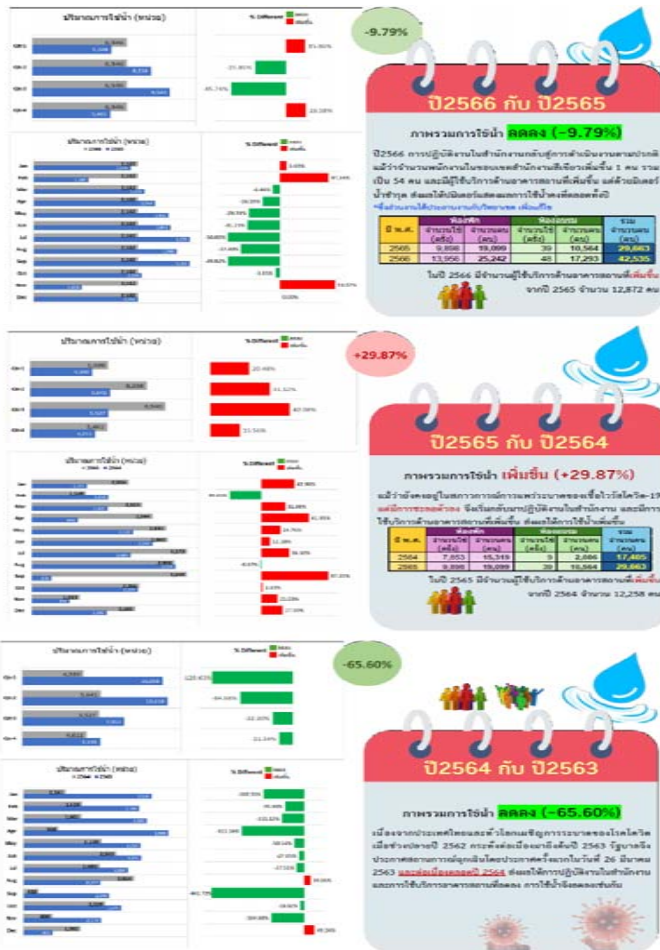
การเก็บข้อมูล กรณีบรรลุเป้าหมาย

(๑) มีการเก็บข้อมูลปริมาณการใช้น้ำแต่ละเดือน

(๒) มีการเก็บข้อมูลปริมาณการใช้น้ำต่อหน่วย

(๓) บรรลุเป้าหมาย

(๔) สรุปสาเหตุที่นำไปสู่การบรรลุ เพื่อการปรับปรุงอย่างต่อเนื่อง



3.1 การใช้น้ำ

3.1.2 ข้อมูลใช้น้ำ เทียบเป้าหมาย

ตารางบันทึกปริมาณการใช้น้ำ									
ที่	บันทึกประจำเดือน	ปี	ปริมาณน้ำ/เดือน (หน่วย)	จำนวนครัวเรือน/ตาม	ใช้น้ำต่อคน (หน่วย)	จำนวนบุคลากรในปี	ปริมาณการใช้น้ำต่อจำนวนพนักงาน	% การใช้น้ำ (เพิ่ม / ลด)	ปริมาณการใช้น้ำต่อจำนวนคน
37	มกราคม	2565	2,036	8	391.14	53	38.42	28.70%	134.79
38	กุมภาพันธ์	2565	1,149	3	146.68	53	21.68	-43.57%	157.13
39	มีนาคม	2565	2,323	8	391.14	53	43.83	102.18%	210.87
40	เมษายน	2565	2,544	8	391.14	53	48.00	9.51%	166.19
41	พฤษภาคม	2565	2,831	6	293.36	53	53.42	11.28%	175.40
42	มิถุนายน	2565	2,863	6	293.36	53	54.02	1.13%	211.77
43	กรกฎาคม	2565	3,273	6	293.36	53	61.75	14.32%	202.11
44	สิงหาคม	2565	2,998	8	391.14	53	56.57	-8.40%	237.58
45	กันยายน	2565	3,269	8	391.14	53	61.68	9.04%	217.36
46	ตุลาคม	2565	2,266	8	391.14	53	42.75	-30.68%	188.53
47	พฤศจิกายน	2565	1,013	3	146.68	53	19.11	-55.30%	198.19
48	ธันวาคม	2565	2,182	8	391.14	53	41.17	115.40%	0.25
49	มกราคม	2566	2,236	8	391.14	54	41.40	2.46%	135.41
50	กุมภาพันธ์	2566	1,978	8	391.14	54	36.64	-11.51%	173.04
51	มีนาคม	2566	2,435	8	391.14	54	45.09	23.07%	226.37
52	เมษายน	2566	2,497	8	391.14	54	46.25	2.57%	205.78
53	พฤษภาคม	2566	2,723	5	244.47	54	50.42	9.02%	239.41
54	มิถุนายน	2566	2,879	6	293.36	54	53.31	5.74%	227.56
55	กรกฎาคม	2566	2,742	6	293.36	54	50.77	-4.77%	300.44
56	สิงหาคม	2566	2,706	8	391.14	54	50.12	-1.29%	268.15
57	กันยายน	2566	2,012	8	391.14	54	37.25	-25.67%	222.37
58	ตุลาคม	2566	2,389	8	391.14	54	44.25	18.77%	222.37
59	พฤศจิกายน	2566	1,311	8	391.14	54	24.27	-45.15%	290.00
60	ธันวาคม	2566	1,522	8	391.14	54	28.19	16.15%	0.25
61	มกราคม	2567	2,182	8	391.14	54	40.41	43.33%	2.54
62	กุมภาพันธ์	2567	1,927	8	391.14	54	35.69	-11.69%	2.56
63	มีนาคม	2567	2,717	8	391.14	54	50.31	41.00%	2.88
64	เมษายน	2567	2,694	6	293.36	54	49.89	-0.85%	17.14
65	พฤษภาคม	2567	2,448	4	195.57	54	45.33	-9.13%	9.02
66	มิถุนายน	2567	2,154	4	195.57	54	39.89	-12.01%	7.75

หมวด 3

การใช้ทรัพยากรและพลังงาน

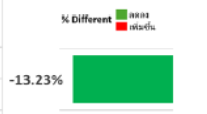
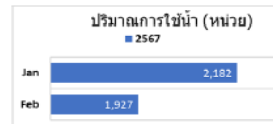
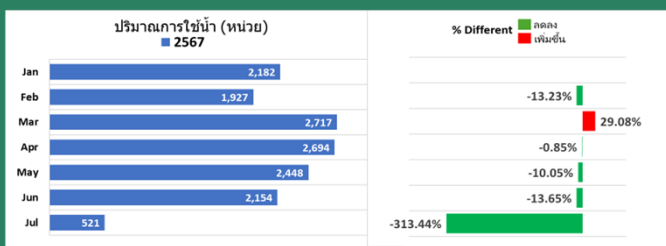
3.1 การใช้น้ำ

3.1.2 ข้อมูลใช้น้ำ เทียบเป้าหมาย

เปรียบเทียบปริมาณการใช้น้ำปี 2567

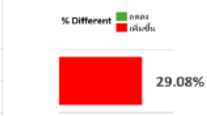
เป้าหมาย

-1%

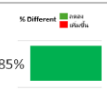
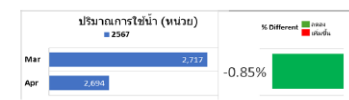
ระหว่างเดือน มกราคม กับ กุมภาพันธ์ ภาพรวมการใช้น้ำ ลดลง (-13.23%)

ในเดือนกุมภาพันธ์ แม้ว่าจะมีนักศึกษาเข้าฝึกงานจำนวน 2 คน แต่มีจำนวนผู้ใช้บริการอาคารสถานที่ลดลง 893 คน ส่งผลให้การใช้น้ำลดลงตามด้วยประกอบกับการเปลี่ยนมิเตอร์น้ำใหม่ส่งผลให้ค่าน้ำมีผลต่อเนื่องจากในเดือนถัดไป



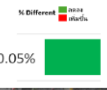
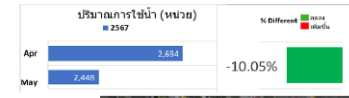
ระหว่างเดือน กุมภาพันธ์ กับ มีนาคม ภาพรวมการใช้น้ำ เพิ่มขึ้น (29.08%)

ในเดือนมีนาคม มีนักศึกษาเข้าฝึกงานจำนวน 2 คน แต่มีจำนวนผู้ใช้บริการอาคารสถานที่ลดลง 893 คน ทั้งนี้มีการนำต้นไม้จากโครงการภายนอกเข้ามาพักฟื้นเพื่อบำรุง และเพาะกล้าพันธุ์ไม้ในสวนอนุบาลต้นไม้เพื่อเตรียมพร้อมใช้งานโครงการภูมิทัศน์ ต้องใช้น้ำในการรดน้ำต้นไม้มากขึ้น และมีการซ่อมปั้มน้ำสำรองของอาคารตึกพักพญา ซึ่งต้องทำการดูดน้ำออก และเติมเข้าใหม่หลายรอบเพื่อทดสอบระบบของปั้มน้ำ ต่อรองใช้น้ำประมาณ 48,000 ลิตร ซึ่งกิจกรรมต่างๆ ข้างต้น ส่วนส่งผลให้มีการใช้น้ำมากขึ้น



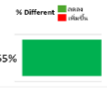
ระหว่างเดือน มีนาคม กับ เมษายน ภาพรวมการใช้น้ำ ลดลง (-0.85%)

ในเดือนเมษายน มีนักศึกษาเข้าฝึกงานเพิ่มขึ้นจาก 2 คน เป็น 11 คน แต่มีผู้ใช้บริการอาคารสถานที่ลดลง 4,207 คน ส่งผลให้การใช้น้ำลดลง



ระหว่างเดือน เมษายน กับ พฤษภาคม ภาพรวมการใช้น้ำ ลดลง (-10.05%)

ในเดือนพฤษภาคม มีนักศึกษาเข้าฝึกงานเพิ่มขึ้นจาก 11 คน เป็น 12 คน แต่มีจำนวนผู้ใช้บริการอาคารสถานที่เพิ่มขึ้น 752 คน แต่ด้วยเริ่มเข้าสู่ฤดูฝน เริ่มมีฝนตกตั้งแต่สัปดาห์ที่ 2 ของเดือน ส่งผลให้มีการใช้น้ำเพื่อรดน้ำบริเวณสวนโดยรอบสำนักฯ ต้นไม้ และกล้าพันธุ์ไม้ การใช้น้ำจึงลดลง



ระหว่างเดือน พฤษภาคม กับ มิถุนายน ภาพรวมการใช้น้ำ ลดลง (-13.65%)

ในเดือนมิถุนายน มีนักศึกษาเข้าฝึกงาน 12 คน จำนวนผู้ใช้บริการอาคารสถานที่ลดลง 58 คน และอยู่ในช่วงฤดูฝน ส่งผลให้ไม่มีการใช้น้ำเพื่อรดน้ำบริเวณสวนโดยรอบสำนักฯ ต้นไม้ และกล้าพันธุ์ไม้ การใช้น้ำจึงลดลง



ระหว่างเดือน มิถุนายน กับ กรกฎาคม ภาพรวมการใช้น้ำ ลดลง (-313.44%)*

ในเดือนกรกฎาคม มีนักศึกษาเข้าฝึกงาน 12 คน จำนวนผู้ใช้บริการอาคารสถานที่ลดลง 45 คน และอยู่ในช่วงฤดูฝน ส่งผลให้ไม่มีการใช้น้ำเพื่อรดน้ำบริเวณสวนโดยรอบสำนักฯ ต้นไม้ และกล้าพันธุ์ไม้ การใช้น้ำจึงลดลง

*ข้อสังเกต : การใช้น้ำลดลงมากกว่าปกติ
-อยู่ระหว่างการจัดตามค่าน้ำมิเตอร์ในเดือนถัดไป และจากสถิติข้อมูลปริมาณการใช้น้ำตั้งแต่ปี 2563 ในแต่ละปีจะมีค่าการใช้น้ำที่ต่ำกว่าปกติ โดยเบื้องต้นสังเกตได้ว่าเพราะปริมาณฝนในแต่ละปี และจำนวนผู้ใช้บริการอาคารสถานที่ในช่วงนี้

บันทึกประจำเดือน	ปี	ปริมาณน้ำ/เดือน (หน่วย)
ธันวาคม	2563	803
มกราคม	2564	1,161
กุมภาพันธ์	2564	968
มีนาคม	2564	418
พฤษภาคม	2564	800
กุมภาพันธ์	2565	1,149
พฤษภาคม	2565	1,013
กรกฎาคม	2567	521

หมวด 3

การใช้ทรัพยากรและพลังงาน

3.1 การใช้น้ำ

3.1.2 ข้อมูลใช้น้ำ เทียบเป้าหมาย

วิเคราะห์ การใช้ทรัพยากรเทียบเป้าหมาย ปี 2566 กับปี 2565

เป้าหมาย	ผล
-1%	+19.21%
-5%	0%
-1%	-9.79%
-1%	-30.77%

ข้อเสนอแนะ



ไม่บรรลุ

ควรเพิ่มการณรงค์ และการประชาสัมพันธ์
ให้กับบุคลากรและผู้รับบริการให้ทั่วถึงมากขึ้น
ในการประหยัดไฟฟ้า และปฏิบัติตามมาตรการ
อย่างต่อเนื่อง



ไม่บรรลุ

ควรประชาสัมพันธ์ และขอความร่วมมือปฏิบัติ
ตามมาตรการ *ทางเดียวกันไปด้วยกัน



บรรลุ

ควรณรงค์ และการประชาสัมพันธ์ให้กับ
บุคลากรและผู้รับบริการในการประหยัดน้ำ และ
ปฏิบัติตามมาตรการอย่างต่อเนื่อง



บรรลุ

ควรณรงค์ การสื่อสาร โดยใช้การส่งข้อมูลผ่าน
สื่ออิเล็กทรอนิกส์ และปฏิบัติตามมาตรการ *
การนำกระดาษกลับมาใช้ซ้ำอย่างต่อเนื่อง

เป้าหมาย

-1%



-5%



-1%



-1%



ข้อเสนอแนะ



ไม่บรรลุ

ควรเพิ่มการณรงค์ และการประชาสัมพันธ์
ให้กับบุคลากรและผู้รับบริการให้ทั่วถึงมากขึ้น
ในการประหยัดไฟฟ้า และปฏิบัติตามมาตรการ
อย่างต่อเนื่อง



ไม่บรรลุ

ควรประชาสัมพันธ์ และขอความร่วมมือปฏิบัติ
ตามมาตรการ *ทางเดียวกันไปด้วยกัน

วิเคราะห์ การใช้ทรัพยากรเทียบเป้าหมาย ปี 2565 กับปี 2564

เป้าหมาย	ผล
-1%	+15.30%
-5%	-0.57%
-1%	+29.87%
-1%	-11.76%

ข้อเสนอแนะ



ไม่บรรลุ

เพิ่มการณรงค์ และการประชาสัมพันธ์ให้กับ
บุคลากรและผู้รับบริการในการประหยัดไฟฟ้า
และปฏิบัติตามมาตรการอย่างต่อเนื่อง



ไม่บรรลุ

ควรประชาสัมพันธ์ และขอความร่วมมือปฏิบัติ
ตามมาตรการ *ทางเดียวกันไปด้วยกัน



ไม่บรรลุ

เพิ่มการณรงค์ และการประชาสัมพันธ์ให้กับ
บุคลากรและผู้รับบริการในการประหยัดน้ำ และ
ปฏิบัติตามมาตรการอย่างต่อเนื่อง



บรรลุ

ควรณรงค์ และเพิ่มช่องทางการสื่อสาร การส่ง
ข้อมูลผ่านสื่ออิเล็กทรอนิกส์ รวมถึงปฏิบัติตาม
มาตรการ *การนำกระดาษกลับมาใช้ซ้ำอย่าง
ต่อเนื่อง

วิเคราะห์ การใช้ทรัพยากรเทียบเป้าหมาย ปี 2564 กับปี 2563

เป้าหมาย	ผล
-1%	-56.47%
-5%	0%
-1%	-65.60%
-1%	-110.53%

ข้อเสนอแนะ



บรรลุ

ควรประชาสัมพันธ์ให้กับบุคลากรและ
ผู้รับบริการในการประหยัดไฟฟ้า และปฏิบัติ
ตามมาตรการอย่างต่อเนื่อง



ไม่บรรลุ

ควรประชาสัมพันธ์ และขอความร่วมมือปฏิบัติ
ตามมาตรการ *ทางเดียวกันไปด้วยกัน



บรรลุ

ควรประชาสัมพันธ์ให้กับบุคลากรและ
ผู้รับบริการในการประหยัดน้ำอย่างต่อเนื่อง



บรรลุ

ณรงค์การนำกระดาษกลับมาใช้ซ้ำ และการส่ง
ข้อมูลผ่านสื่ออิเล็กทรอนิกส์อย่างต่อเนื่อง