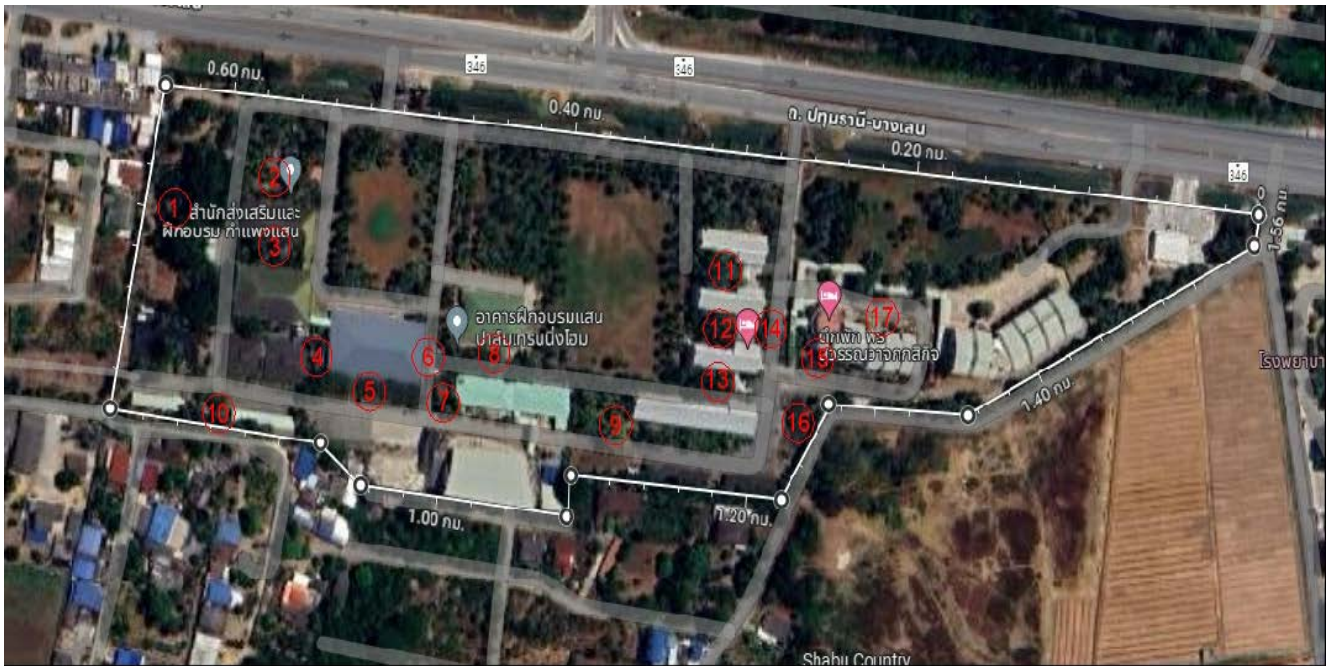


พื้นที่รดน้ำต้นไม้ ไม้สวนสำนักสงฆ์เสริมา



หมายเลข	บริเวณ-พื้นที่	ขนาด/ตรม.	ขนาดท่อ รดน้ำ	เวลาที่ใช้รดน้ำ /ชั่วโมง	ปริมาณน้ำ ที่ใช้รดน้ำ/ลิตร
1	เรือนอนุบาลต้นไม้	4862	6 นิ้ว	2	6868
2	เรือนอนุบาลต้นไม้	4862	4 นิ้ว	2	1400
3	สวนพระ	1871	6 นิ้ว	1	3434
4	สวนระหว่างอาคารบริหาร-ตึกสี่	345	6 นิ้ว	0.30	1716
5	สวนระหว่างตึกอบรม-โรงพิมพ์	417	6 นิ้ว	0.20	1141
6	โรงจอดรถตึกอบรม	11 ต้น	6 นิ้ว	0.30	1716
7	สวนตึกอบรม-โรงอาหาร	299	6 นิ้ว	0.30	1716
8	สวนข้างโรงอาหาร-ตึกอบรม	314	6 นิ้ว	0.30	1716
9	สวนหงษ์เหิน-โรงอาหาร	868	6 นิ้ว	0.30	1716
10	สวนอาคารดี-โรงอาหาร	384	6 นิ้ว	0.30	1716
11	โรงจอดรถหลังโรงพิมพ์	300	6 นิ้ว	0.30	1716
12	สวนอาคารเอ	383	6 นิ้ว	1	3434
13	สวนอาคารบี	382	6 นิ้ว	1	3434
14	สวนอาคารดี	383	6 นิ้ว	1	3434
15	หน้าอาคารเอ บี ซี	342	6 นิ้ว	1	3434
16	ข้างทางเดินตึกพักพร	253	6 นิ้ว	1	3434
17	หน้าอาคารดีบริเวณหม้อแปลงไฟฟ้า	203	6 นิ้ว	1	3434
18	หน้าตึกพักพร	253	6 นิ้ว	1	3434

หมายเหตุ รดน้ำทุกวันจันทร์ และวันศุกร์

จากสูตร $Q=V*A$

ท่อ4 हुन ขนาดเส้นผ่านศูนย์กลาง 12.5 มม. อัตราการไหล 700 ล/ชม.

ท่อ6 हुन ขนาดเส้นผ่านศูนย์กลาง 26 มม. อัตราการไหล 3434 ล/ชม.

ผู้ให้ข้อมูล นาย สันเมือง ขจรรัช
(นาย สันเมือง ขจรรัช)

ผู้จัดทำข้อมูล นาย โฉนัทธ์ ศรีหะ
(นาย โฉนัทธ์ ศรีหะ)

ตารางสรุปปริมาณน้ำที่ไ้รดต้นไม้ สำนักฯ ต่อ 1 ครั้ง = 48.89 หน่วย

ที่	บริเวณ-พื้นที่	ขนาด/ ตรม.	ขนาดท่อ รดน้ำ	เวลาที่ไ้รดน้ำ /ชั่วโมง	ปริมาณน้ำที่ไ้ รดน้ำ/ลิตร
1	เรือนอนุบาลต้นไม้	4,862	6 หุน	2	6,868
2	เรือนอนุบาลต้นไม้	4,862	4 หุน	2	1,400
3	สวนพระ	1,871	6 หุน	1	3,434
4	สวนระหว่างอาคารบริหาร-ตึกสี่	345	6 หุน	0.3	1,716
5	สวนระหว่างตึกอบรม-โรงพิมพ์	417	6 หุน	0.2	1,141
6	โรงจอดรถตึกอบรม	11 ต้น	6 หุน	0.3	1,716
7	สวนตึกอบรม-โรงอาหาร	299	6 หุน	0.3	1,716
8	สวนข้างโรงอาหาร-ตึกอบรม	314	6 หุน	0.3	1,716
9	สวนหงษ์เหิน-โรงอาหาร	868	6 หุน	0.3	1,716
10	สวนอาคารดี-โรงอาหาร	384	6 หุน	0.3	1,716
11	โรงจอดรถหลังโรงพิมพ์	300	6 หุน	0.3	1,716
12	สวนอาคารเอ	383	6 หุน	1	3,434
13	สวนอาคารบี	382	6 หุน	1	3,434
14	สวนอาคารดี	383	6 หุน	1	3,434
15	หน้าอาคารเอ บี ซี	342	6 หุน	1	3,434
16	ข้างทางเดินตึกพักพร	253	6 หุน	1	3,434
17	หน้าอาคารดีบริเวณหม้อแปลง ไฟฟ้า	203	6 หุน	1	3,434
18	หน้าตึกพักพร	253	6 หุน	1	3,434
รวมไ้รดน้ำ (ลิตร)/ ต่อการรดน้ำในสำนัก 1 ครั้ง					48,893
คำนวณไ้เป็นหน่วย : หาร 1,000 เท่ากับ					48.89

ตารางบันทึกการร่อนน้ำสนาม ปี 2563 - กค. ปี 2567

ร่อนน้ำ

ตารางงานการตัดหญ้าสนามหน้าอาคารบริหาร

ปี	มค	กพ	มีค	เมย	พค	มิย	กค	สค	กย	ตค	พย	ธค	ลงชื่อ	รวม
2563	8	8	8	8	8	8	8	8	8	8	8	2	4 คน (ชื่อ)	0
2564	8	8	8	2	8	8	8	8	-	8	2	2	4 คน (ชื่อ)	0
2565	8	3	8	2	6	6	6	8	8	8	3	8	4 คน (ชื่อ)	0
2566	8	8	8	8	5	6	6	8	8	8	8	8	4 คน (ชื่อ)	0
2567	8	8	8	6	4	4	4						4 คน (ชื่อ)	0