

เปรียบเทียบปริมาณการใช้ไฟฟ้าปี 2564-2566

โดยมีข้อมูล สถิติที่สัมพันธ์ต่อปริมาณการใช้ไฟฟ้า คือ

- จำนวนบุคลากรในขอบเขตสำนักงานสีเขียว ปี2563 – 2565 จำนวน 53 คน
ปี2566 – ปัจจุบัน จำนวน 54 คน และมีเด็กฝึกงาน
- จำนวนผู้ใช้บริการอาคารฝึกอบรมในแต่ละเดือนดังตารางนี้

ปี พ.ศ.	ห้องอบรม		ใช้ (ครั้ง)	คน
	จำนวนใช้ (ครั้ง)	จำนวนคน (คน)		
2564	9	2,086	(33)	(5,319)
2565	39	10,564	30	8,478
2566	48	17,293	9	6,729

ปี 2567

บันทึกประจำเดือน	จำนวนบุคลากร	จำนวนเด็กฝึกงาน
มกราคม	54	2
กุมภาพันธ์	54	2
มีนาคม	54	2
เมษายน	54	11
พฤษภาคม	54	12
มิถุนายน	54	12
กรกฎาคม	54	12

2. ไทม์ไลน์การประกาศสถานการณ์ฉุกเฉิน และ พ.ร.ก.ฉุกเฉิน คุมโควิด-19

THE STANDARD ย้อนไทม์ไลน์ต่ออายุประกาศสถานการณ์ฉุกเฉิน ก่อนปิดจาก ศบค. และ พ.ร.ก.ฉุกเฉิน คุมโควิด

รวมระยะเวลาบังคับใช้สถานการณ์ฉุกเฉิน 2 ปี 5 เดือน 6 วัน

- ระบาดระลอกที่ 1**
 - ประกาศครั้งแรก: 26 มี.ค. - 30 เม.ย. 63
 - ขยายครั้งที่ 1: 1 พ.ค. - 31 พ.ค. 63
 - ขยายครั้งที่ 2: 1 มิ.ย. - 30 มิ.ย. 63
 - ขยายครั้งที่ 3: 1 ก.ค. - 31 ก.ค. 63
 - ขยายครั้งที่ 4: 1 ส.ค. - 31 ส.ค. 63
 - ขยายครั้งที่ 5: 1 ก.ย. - 30 ก.ย. 63
 - ขยายครั้งที่ 6: 1 ต.ค. - 31 ต.ค. 63
 - ขยายครั้งที่ 7: 1 พ.ย. - 30 พ.ย. 63
 - ขยายครั้งที่ 8: 1 ธ.ค. 63 - 15 ม.ค. 64
- ระบาดระลอกที่ 2** (คลังเตอรืลาดกุง สมุทรสาคร)
 - ขยายครั้งที่ 9: 15 ม.ค. - 28 ก.พ. 64
 - ขยายครั้งที่ 10: 1 มี.ค. - 31 มี.ค. 64
- ระบาดระลอกที่ 3** (คลังเตอรืหีบทองหล่อ)
 - ขยายครั้งที่ 11: 1 เม.ย. - 31 พ.ค. 64
- ระบาดระลอกที่ 4** (คลังเตอรืแคมป์คนงาน)
 - ขยายครั้งที่ 12: 1 มิ.ย. - 31 ก.ค. 64
 - ขยายครั้งที่ 13: 1 ส.ค. - 30 ก.ย. 64
 - ขยายครั้งที่ 14: 1 ต.ค. - 30 พ.ย. 64
 - ขยายครั้งที่ 15: 1 ธ.ค. 64 - 31 ม.ค. 65
- ระบาดระลอกที่ 5** (สายพันธุ์โอมิครอน)
 - ขยายครั้งที่ 16: 1 ก.พ. - 31 มี.ค. 65
 - ขยายครั้งที่ 17: 1 เม.ย. - 31 พ.ค. 65
 - ขยายครั้งที่ 18: 1 มิ.ย. - 31 ก.ค. 65
 - ขยายครั้งที่ 19: 1 ส.ค. - 30 ก.ย. 65

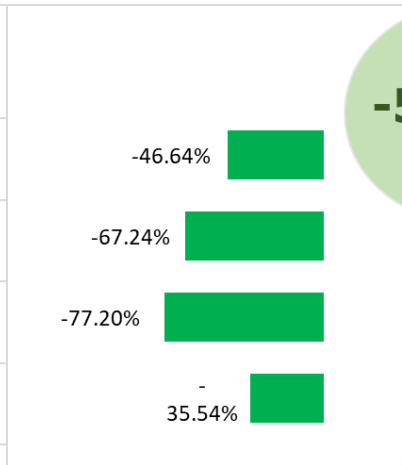
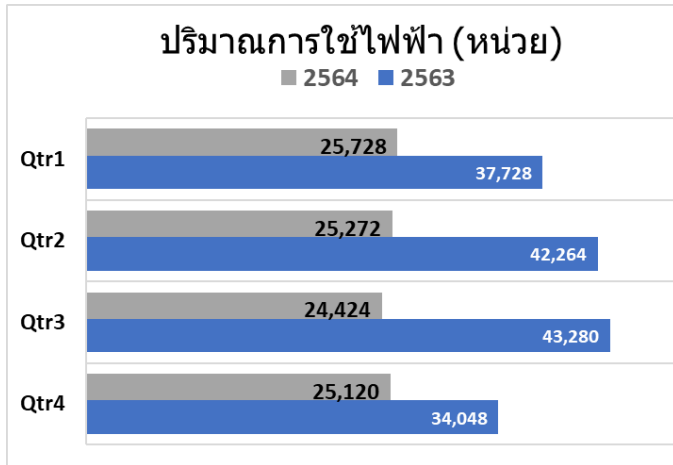
<https://thestandard.co/emergency-situation-cancel/>

23.09.2022

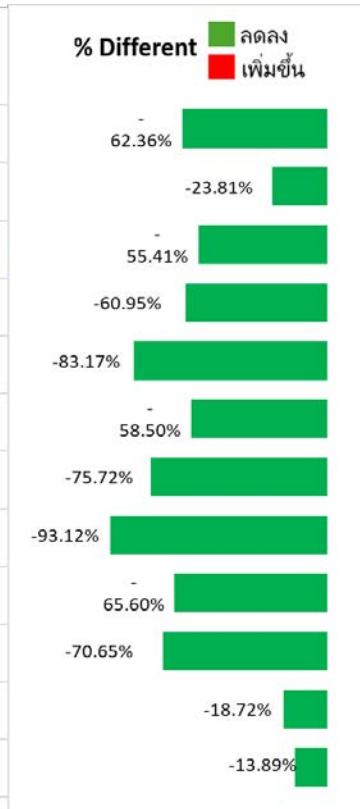
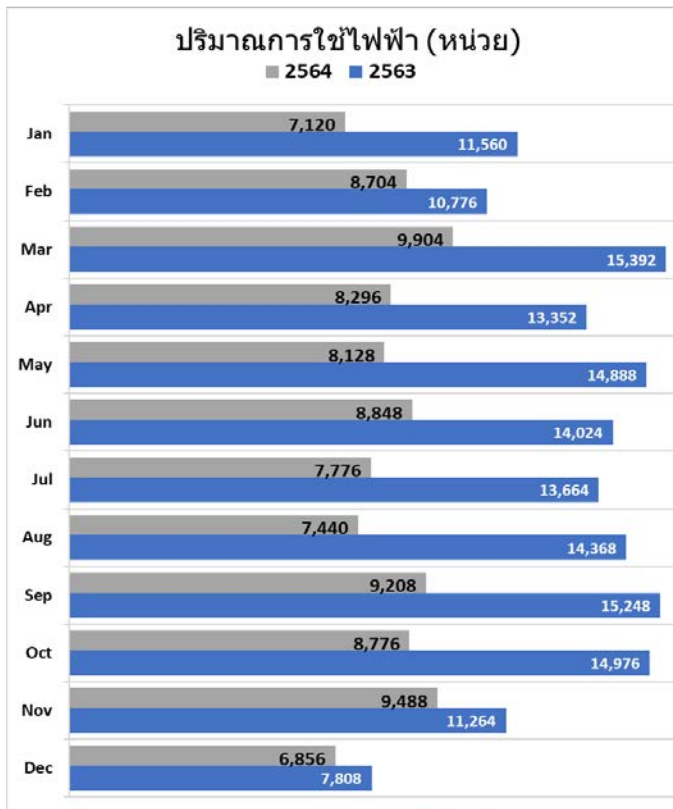
หลังไทยและทั่วโลกเผชิญการระบาดของโรคโควิดเมื่อช่วงปลายปี 2562 กระทั่งต่อเนื่องมาถึงต้นปี 2563 เมื่อสถานการณ์การระบาดเริ่มมีมากขึ้น รัฐบาล พล.อ. ประยุทธ์ จันทร์โอชา เลือกใช้การประกาศสถานการณ์ฉุกเฉินโดยใช้อำนาจตามพระราชกำหนด (พ.ร.ก.) การบริหารราชการในสถานการณ์ฉุกเฉิน พ.ศ. 2548 โดยมีระยะเวลาประกาศประมาณ 1-2 เดือน และต่ออายุมาอีก 19 ครั้ง และจัดตั้งศูนย์บริหารสถานการณ์โควิด-19 (ศบค.) เพื่อใช้ในหน่วยงานศูนย์กลางในการบริหารจัดการสถานการณ์การระบาด

จากวันแรกของการประกาศสถานการณ์ฉุกเฉิน กระทั่งการต่ออายุกว่า 19 ครั้ง รวมระยะเวลาบังคับใช้กว่า 2 ปี 5 เดือน กับอีก 6 วัน

เปรียบเทียบปริมาณการใช้ไฟฟ้าระหว่างปี 2564 กับ 2563



-56.47%



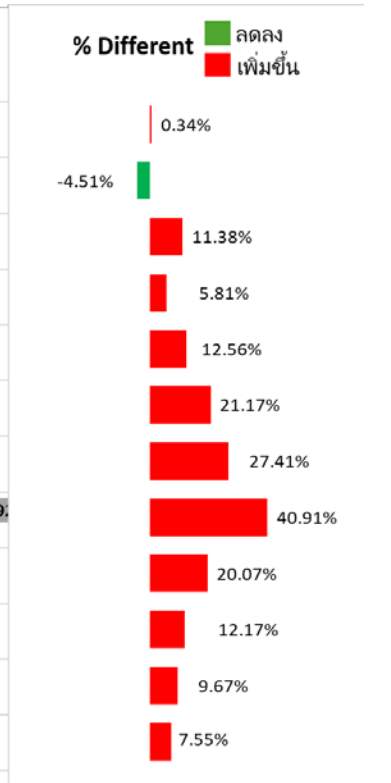
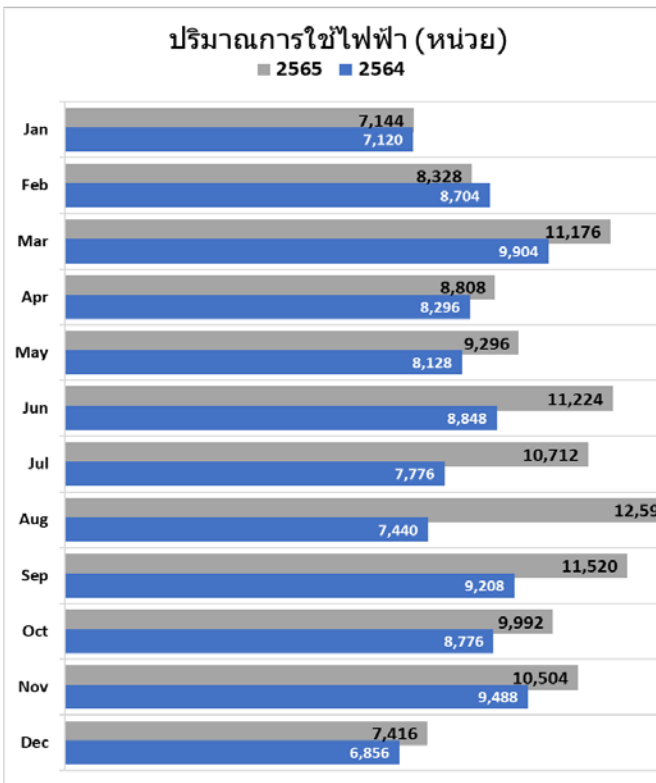
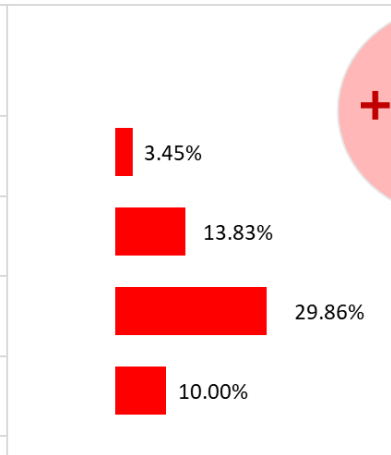
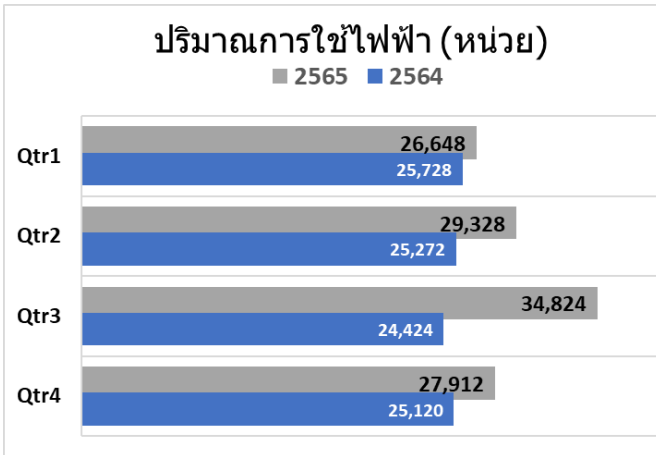
ปี2564 กับ ปี2563

ภาพรวมการใช้ไฟฟ้า **ลดลง (-56.47%)**

เนื่องจากประเทศไทยและทั่วโลกเผชิญการระบาดของโรคโควิดเมื่อช่วงปลายปี 2562 กระทั่งต่อเนื่องมาถึงต้นปี 2563 รัฐบาลจึงประกาศสถานการณ์ฉุกเฉินโดยประกาศครั้งแรกในวันที่ 26 มีนาคม 2563 และต่อเนื่องตลอดปี 2564 ส่งผลให้การปฏิบัติงานในสำนักงานและการใช้บริการอาคารฝึกอบรมลดลง การใช้พลังงานไฟฟ้าจึงลดลงเช่นกัน



เปรียบเทียบปริมาณการใช้ไฟฟ้าระหว่างปี 2565 กับ 2564



+15.30%

ปี2565 กับ ปี2564

ภาพรวมการใช้ไฟฟ้า เพิ่มขึ้น (+15.30%)

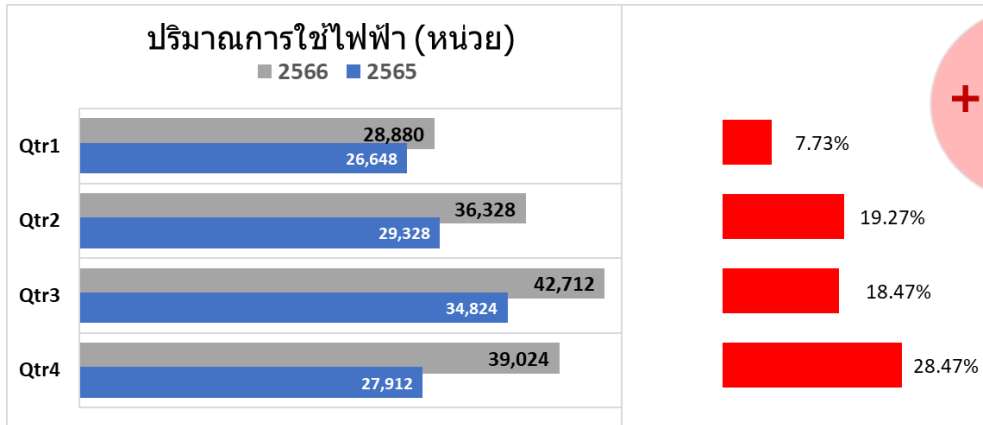
แม้ว่ายังคงอยู่ในสถานการณ์การแพร่ระบาดของเชื้อไวรัสโควิด-19 แต่มีการชะลอตัวลง จึงเริ่มกลับมาปฏิบัติงานในสำนักงาน และมีการใช้บริการด้านอาคารฝึกอบรมเพิ่มขึ้น ส่งผลให้การใช้พลังงานไฟฟ้าเพิ่มขึ้น



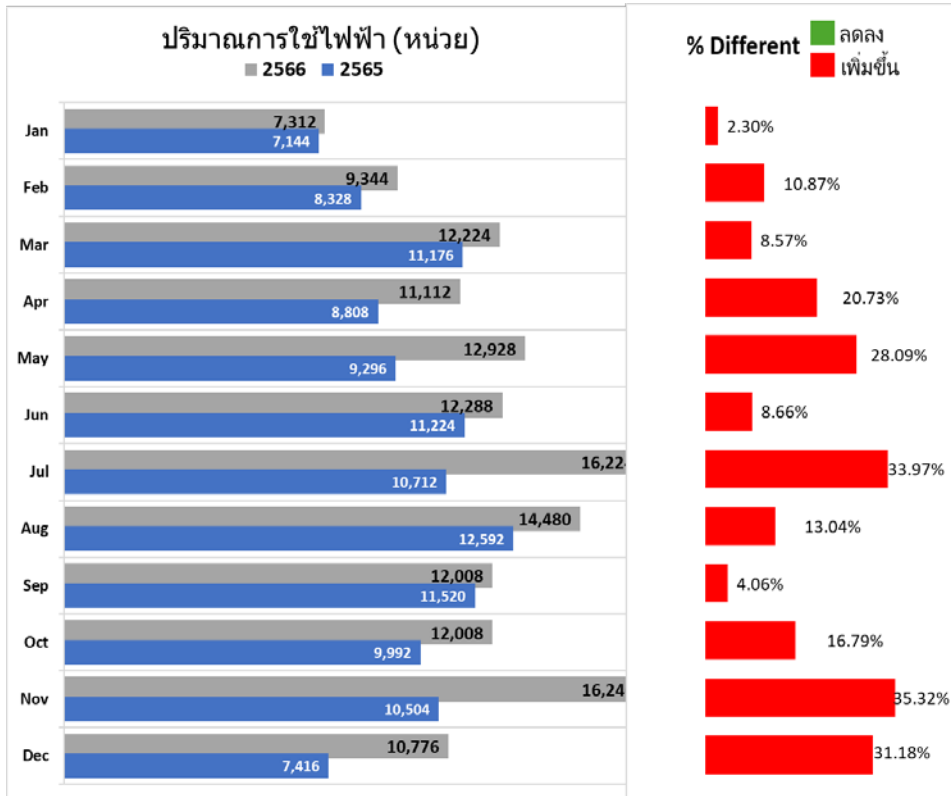
ปี พ.ศ.	ห้องอบรม		ใช้ (ครั้ง)	คน
	จำนวนใช้ (ครั้ง)	จำนวนคน (คน)		
2564	9	2,086	(33)	(5,319)
2565	39	10,564	30	8,478

ในปี 2565 มีการใช้ห้องอบรมเพิ่มขึ้น จากปี 2564 จำนวน 30 ครั้ง และผู้ให้บริการ 8.478 คน

เปรียบเทียบปริมาณการใช้ไฟฟ้าระหว่างปี 2566 กับ 2565



+19.21%



ปี2566 กับ ปี2565

ภาพรวมการใช้ไฟฟ้า เพิ่มขึ้น (+19.21%)

ปี2566 การปฏิบัติงานในสำนักงานกลับสู่การดำเนินงานตามปกติ จำนวนพนักงานในขอบเขตสำนักงานสีเขียวเพิ่มขึ้น 1 คน รวมเป็น 54 คน และมีการใช้บริการด้านอาคารฝึกอบรมเพิ่มขึ้น ส่งผลให้การใช้พลังงานไฟฟ้าเพิ่มขึ้น



ปี พ.ศ.	ห้องอบรม		ใช้ (ครั้ง)	คน
	จำนวนใช้ (ครั้ง)	จำนวนคน (คน)	เพิ่ม/ลด	
2565	39	10,564	30	8,478
2566	48	17,293	9	6,729

ในปี 2566 มีการใช้ห้องอบรมเพิ่มขึ้น จากปี 2565 จำนวน 9 ครั้ง และผู้ให้บริการ 6,729 คน

เปรียบเทียบปริมาณการใช้ไฟฟ้ารายเดือน ปี 2567

โดยมีข้อมูล สถิติที่สัมพันธ์ต่อปริมาณการใช้ไฟฟ้า คือ

1. จำนวนบุคลากรในขอบเขตสำนักงานสีเขียว 54 คน เด็กฝึกงาน ในแต่ละเดือน

บันทึก ประจำเดือน	จำนวน บุคลากร	จำนวนเด็ก ฝึกงาน	ห้องอบรม		ใช้ (ครั้ง)	คน
			จำนวนใช้ (ครั้ง)	จำนวนคน (คน)		
มกราคม	54	2	51	3,134		
กุมภาพันธ์	54	2	32	1,911	(19)	(1,223)
มีนาคม	54	2	31	1,692	(1)	(219)
เมษายน	54	11	32	1,755	1	63
พฤษภาคม	54	12	24	1,538	(8)	(217)
มิถุนายน	54	12	20	1,791	(4)	253
กรกฎาคม	54	12	24	1,630	4	(161)

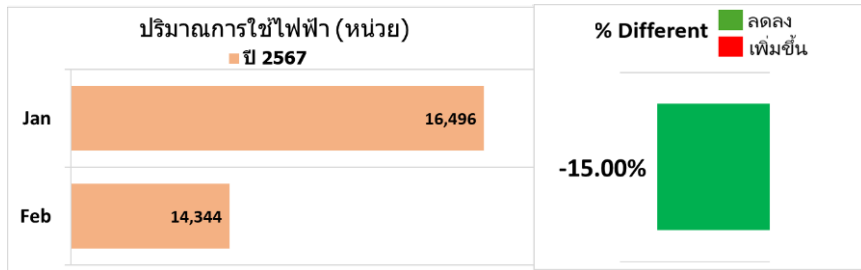


2. จำนวนผู้ใช้บริการด้านอาคารฝึกอบรมในแต่ละเดือน

บันทึก ประจำเดือน	ห้องอบรม		ใช้ (ครั้ง)	คน
	จำนวนใช้ (ครั้ง)	จำนวนคน (คน)		
มกราคม	51	3,134		
กุมภาพันธ์	32	1,911	(19)	(1,223)
มีนาคม	31	1,692	(1)	(219)
เมษายน	32	1,755	1	63
พฤษภาคม	24	1,538	(8)	(217)
มิถุนายน	20	1,791	(4)	253
กรกฎาคม	24	1,630	4	(161)

3. จำนวน ช่วง / ชั่วโมงการใช้ห้องอบรม

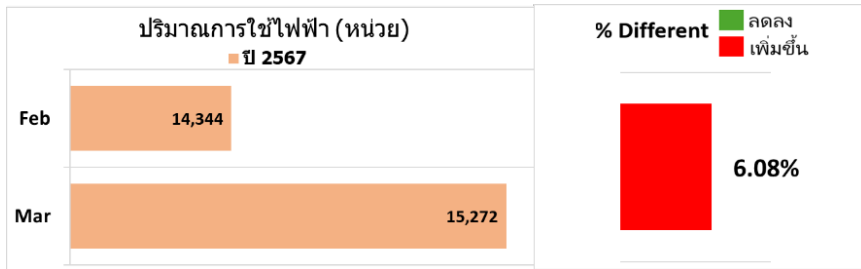
เปรียบเทียบปริมาณการใช้ไฟฟ้าปี 2567



ระหว่างเดือน มกราคม กับ กุมภาพันธ์

ภาพรวมการใช้ไฟฟ้า **ลดลง (-15%)**

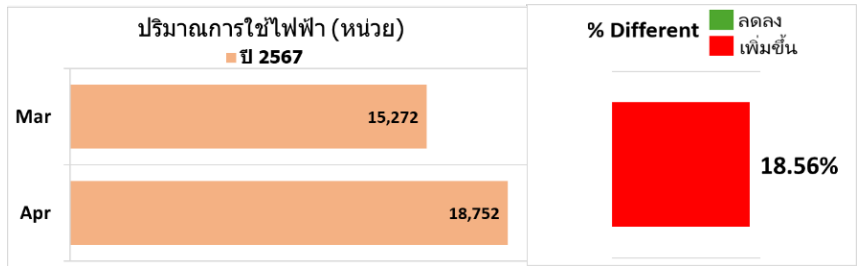
ในเดือน**กุมภาพันธ์** แม้ว่าจะมีนักศึกษาเข้าฝึกงานจำนวน 2 คน แต่มีจำนวนการใช้บริการอาคารฝึกอบรม**ลดลง** 19 ครั้ง และผู้ใช้บริการลดลง 1,223 คน ส่งผลให้การใช้ไฟฟ้าน้อยตามด้วย



ระหว่างเดือน กุมภาพันธ์ กับ มีนาคม

ภาพรวมการใช้ไฟฟ้า **เพิ่มขึ้น (6.08%)**

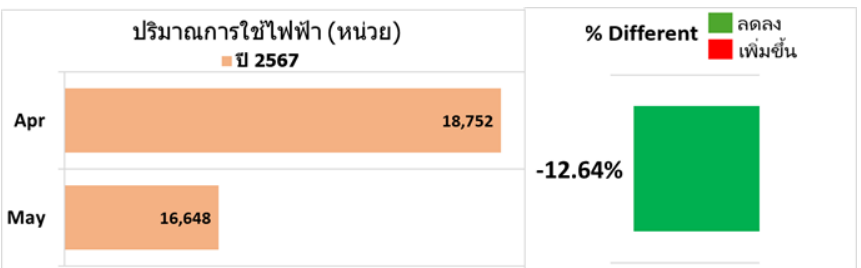
ในเดือน**มีนาคม** มีนักศึกษาเข้าฝึกงานจำนวน 2 คน แม้ว่าจะมีจำนวนการใช้บริการอาคารฝึกอบรมลดลง 1 ครั้ง และผู้ใช้บริการลดลง 219 คน แต่มี**จำนวนช่วงเวลาของการเปิดใช้ห้องอบรมนานขึ้น** ส่งผลให้การใช้ไฟฟ้าเพิ่มมากขึ้นด้วยเช่นกัน



ระหว่างเดือน มีนาคม กับ เมษายน

ภาพรวมการใช้ไฟฟ้า **เพิ่มขึ้น (18.56%)**

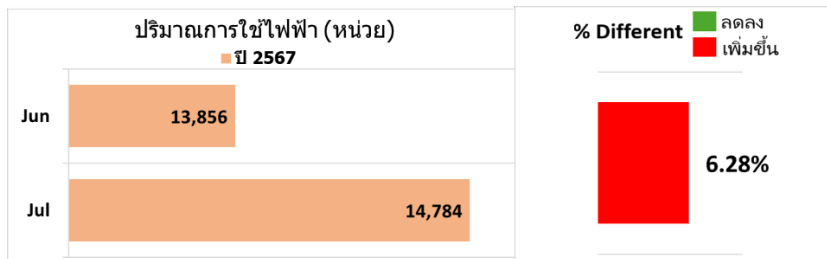
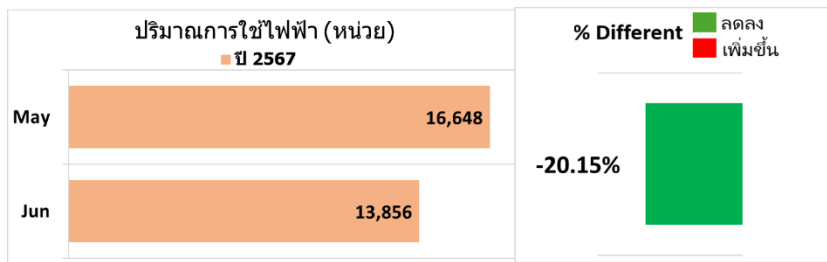
ในเดือน**เมษายน** มีนักศึกษาเข้าฝึกงาน**เพิ่มขึ้น**จาก 2 คน เป็น 11 คน และ**การใช้บริการอาคารฝึกอบรมเพิ่มขึ้น**จากเดือนที่ผ่านมา 1 ครั้ง และผู้ใช้บริการเพิ่มขึ้น 63 คน ส่งผลให้การใช้ไฟฟ้าเพิ่มขึ้นด้วย



ระหว่างเดือน เมษายน กับ พฤษภาคม

ภาพรวมการใช้ไฟฟ้า **ลดลง (-12.64%)**

ในเดือน**พฤษภาคม** มีนักศึกษาเข้าฝึกงานเพิ่มขึ้นจาก 11 คน เป็น 12 คน แต่มี**จำนวนการใช้บริการอาคารฝึกอบรมลดลง** 8 ครั้ง และผู้ใช้บริการลดลง 217 คน ส่งผลให้การใช้ไฟฟ้าน้อยตามด้วย



ระหว่างเดือน พฤษภาคม กับ มิถุนายน

ภาพรวมการใช้ไฟฟ้า **ลดลง (-20.15%)**

ในเดือนมิถุนายน มีนักศึกษาเข้าฝึกงาน 12 คน มีจำนวนการใช้บริการอาคารฝึกอบรม **ลดลง** 4 ครั้ง ส่งผลให้การใช้ไฟฟ้าเพิ่มขึ้น

ระหว่างเดือน มิถุนายน กับ กรกฎาคม

ภาพรวมการใช้ไฟฟ้า **เพิ่มขึ้น (6.28%)**

ในเดือนกรกฎาคม มีนักศึกษาเข้าฝึกงาน 12 คน มีจำนวนการใช้บริการอาคารฝึกอบรม **เพิ่มขึ้น** 4 ครั้ง ส่งผลให้การใช้ไฟฟ้าเพิ่มขึ้น