

ภาพแผนผังเส้นทางหนีไฟ

แผนฉุกเฉิน

ผู้รับผิดชอบประจำพื้นที่

แผนผังแสดงเส้นทางหนีไฟ

FIRE ESCAPE PLAN

ผู้อำนวยการดับเพลิง
 น.ส.กัญยารัตน์ เชี่ยวเวช
 ผู้อำนวยการสำนักส่งเสริมฯ กำแพงแสน
 เบอร์ติดต่อ 063 - 2691445

ผู้พบเห็นเหตุการณ์

- แจ้งผู้รับผิดชอบประจำพื้นที่ทันที
- กรณีเกิดเพลิงไหม้ ให้ดับเพลิงทันทีด้วยถังดับเพลิง
- ตะโกนขอความช่วยเหลือจากทีมฉุกเฉิน

ทีมฉุกเฉินประจำพื้นที่

หัวหน้าชุดดับเพลิง

- น.ส.นิลุบล สุขภาพ เบอร์ติดต่อ 081 - 8515954
- น.ส.นพพร เลิศประเสริฐ เบอร์ติดต่อ 093 - 3299024

กรณีเกิดเหตุเพลิงไหม้

- ทำการดับเพลิงเบื้องต้นโดยใช้ถังดับเพลิง
- ถ้าดับเพลิงไม่ได้ให้รีบแจ้ง ผู้อำนวยการดับเพลิง

กรณีเกิดเหตุเพลิงไหม้รุนแรง

ทีมเคลื่อนย้ายสิ่งของ

| | |
|---------------------------------------------------------------------------------------------------------------------------------------------------------------------------------------------------------------------------------------------------------------------------|------------------------------------------------------------------------------------------------------------------------------------------------------------------------------------------------------------------------------------------------------------------------------------------------------------------------------------------------|
| <ol style="list-style-type: none"> นางสุภาพ ธีรภาพไพบุลย์ เบอร์ติดต่อ 081 - 7059893 น.ส.อัจฉราพร ละอองศรี เบอร์ติดต่อ 095 - 9065569 นายสาทร ขาวนาวิก เบอร์ติดต่อ 089 - 2293982 น.ส.เกศรินทร์ แก้ววงศ์ เบอร์ติดต่อ 082 - 8955291 | <ol style="list-style-type: none"> ให้รีบปิดขอบในการกำหนดจุดปลอดภัยอีกด้วยในการเก็บวัสดุครุภัณฑ์ อำนวยความสะดวกในการเคลื่อนย้ายขนส่งวัสดุครุภัณฑ์ จัดยานพาหนะและอุปกรณ์ขนย้าย ตามเหมาะสม ทำหน้าที่ขนย้ายเอกสารและทรัพย์สินที่สำคัญของสำนักฯ ในระหว่างการระงับอัคคีภัยและนำส่งคืนในสภาพครบถ้วนสมบูรณ์ |
|---------------------------------------------------------------------------------------------------------------------------------------------------------------------------------------------------------------------------------------------------------------------------|------------------------------------------------------------------------------------------------------------------------------------------------------------------------------------------------------------------------------------------------------------------------------------------------------------------------------------------------|

ทีมอพยพ/ตรวจสอบพนักงาน

| | |
|----------------------------------------------------------------------------------------------------|----------------------------------------------------------------------------------------------------------------------------------------------------------------------------------------------------------------|
| <ol style="list-style-type: none"> น.ส.นิลุบล สุขภาพ น.ส.นพพร เลิศประเสริฐ | <ol style="list-style-type: none"> นำอพยพเจ้าหน้าที่ไปตามเส้นทางอพยพที่กำหนดไปยังจุดรวมพลและจุดรองรับการอพยพโดยเร็ว ให้ผู้ตรวจสอบยอดผู้อพยพ ทำการตรวจสอบยอดจำนวนเจ้าหน้าที่ ณ จุดรวมพล |
|----------------------------------------------------------------------------------------------------|----------------------------------------------------------------------------------------------------------------------------------------------------------------------------------------------------------------|

อาคารบริหาร

▶ ท่านอยู่ที่นี่
You Are Here
▶ เส้นทางหนีไฟ
Escape Route
▶ ทางออก
Emergency Exit
▶ 199

สนามหญ้า
หน้าอาคาร

จุดรวมพล
ASSEMBLY POINT

หมายเลขโทรศัพท์ของหน่วยงานภายนอกที่เกี่ยวข้อง

| หน่วยงาน | เบอร์ติดต่อ |
|---------------------------------------------|------------------------|
| สถานีดับเพลิง | 199 |
| งานป้องกันและบรรเทาสาธารณภัยเทศบาลกำแพงแสน | 034-355101 |
| สถานีตำรวจ | 191 |
| สถานีตำรวจภูธรอำเภอกำแพงแสน | 034 - 355445 - 6 |
| ศูนย์รักษาความปลอดภัย มก.กพส. | 034 - 351151, 3191 |
| ศูนย์อนามัย มก.กพส. | 034 - 351611, 3291 |
| โรงพยาบาลกำแพงแสน | 034 - 281686 |
| โรงพยาบาลจันทบุรีเกษ | 034 - 996447 - 51 |
| มูลนิธิสุชาลาบุเคราะห์ นครปฐม - จุดกำแพงแสน | 034 - 256113 |
| การไฟฟ้าส่วนภูมิภาค อำเภอกำแพงแสน | 034-353203, 034-353204 |

แผนฉุกเฉิน

ผู้รับผิดชอบประจำพื้นที่

แผนผังแสดงเส้นทางหนีไฟ

FIRE ESCAPE PLAN

ผู้อำนวยการดับเพลิง
 น.ส.กัญยารัตน์ เชี่ยวเวช
 ผู้อำนวยการสำนักส่งเสริมฯ กำแพงแสน
 เบอร์ติดต่อ 063 - 2691445

ผู้พบเห็นเหตุการณ์

1. แจ้งผู้รับผิดชอบประจำพื้นที่ทันที
2. กรณีเกิดเพลิงไหม้ ให้ดับเพลิงทันทีด้วยถังดับเพลิง
3. ตะโกนขอความช่วยเหลือจากทีมฉุกเฉิน

ทีมฉุกเฉินประจำพื้นที่

หัวหน้าชุดดับเพลิง
 นายปิยะชาติ ประเสริฐสุข เบอร์ติดต่อ 080 - 7822078

กรณีเกิดเหตุเพลิงไหม้

1. ทำการดับเพลิงเบื้องต้นโดยใช้ถังดับเพลิง
2. ถ้ำดับเพลิงไม่ได้ให้รีบแจ้ง ผู้อำนวยการดับเพลิง

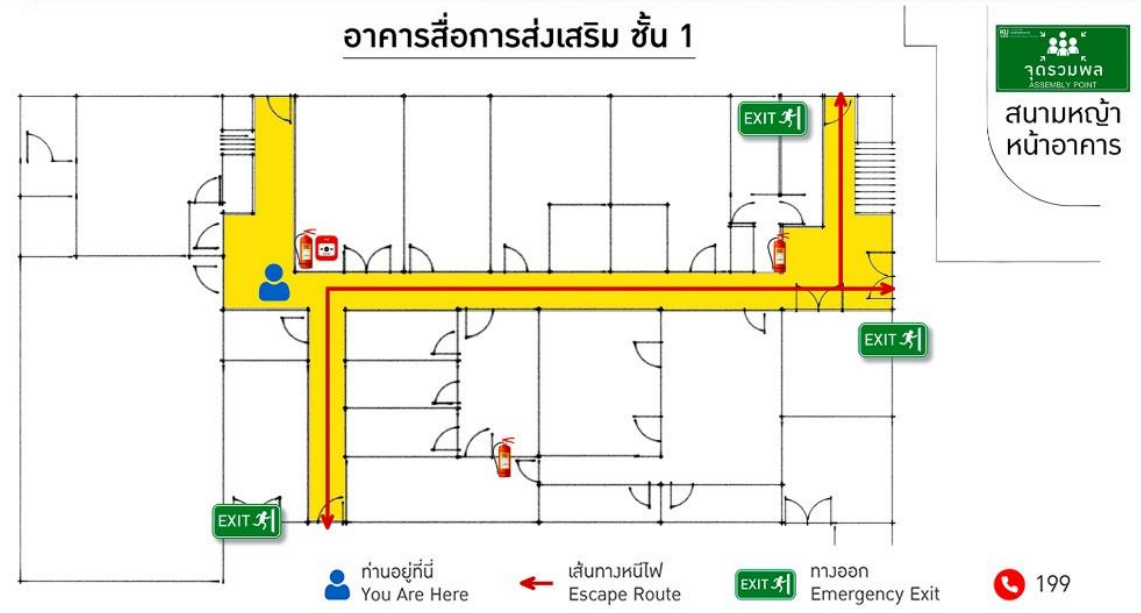
กรณีเกิดเหตุเพลิงไหม้รุนแรง
 ทีมเคลื่อนย้ายสิ่งของ

| | |
|---------------------------------------------------------|-----------------------------------------------------------------------------------------------------|
| 1. น.ส.ชนิกันต์ พ่วงสมจิตร เบอร์ติดต่อ 097 - 9326445 | 1. ให้รับผิดชอบในการกำหนดจุดปลอดภัยอักษกภัยในการเก็บวัสดุครุภัณฑ์ |
| 2. นางสาวณิชาวีร์ อ่อนจ่าย เบอร์ติดต่อ 092 - 2495285 | 2. อำนวยความสะดวกในการเคลื่อนย้ายขนส่งวัสดุครุภัณฑ์ |
| | 3. จัดยานพาหนะและอุปกรณ์ขนย้าย ตามเหมาะสม |
| | 4. ทำหน้าที่ขนย้ายเอกสารและทรัพย์สินที่สำคัญของไปยังที่ปลอดภัย |
| | 5. ดูแลเอกสารและทรัพย์สินที่สำคัญของสำนักฯ ในระหว่างการระงับอักษกภัยและนำส่งคืนในสภาพครบถ้วนสมบูรณ์ |

ทีมอพยพ/ตรวจสอบพนักงาน

| | |
|-------------------------|------------------------------------------------------------------------------------|
| นายปิยะชาติ ประเสริฐสุข | 1. นำอพยพเจ้าหน้าที่ไปตามเส้นทางอพยพที่กำหนดไปยังจุดรวมพลและจุดรอรับการอพยพโดยเร็ว |
| | 2. ให้ผู้ตรวจสอบยอดผู้อพยพ ทำการตรวจสอบยอดจำนวนเจ้าหน้าที่ ณ จุดรวมพล |

อาคารสื่อการส่งเสริม ชั้น 1



จุดรวมพล
 ASSEMBLY POINT
สนามหญ้าหน้าอาคาร

หมายเลขโทรศัพท์ของหน่วยงานภายนอกที่เกี่ยวข้อง

| หน่วยงาน | เบอร์ติดต่อ |
|----------------------------------------------|------------------------|
| สถานีดับเพลิง | 199 |
| งานป้องกันและบรรเทาสาธารณภัยเทศบาลกำแพงแสน | 034-355101 |
| สถานีตำรวจ | 191 |
| สถานีตำรวจภูธรอำเภอกำแพงแสน | 034 - 355445 - 6 |
| ศูนย์รักษาความปลอดภัย มก.กพส. | 034 - 351151, 3191 |
| ศูนย์อนามัย มก.กพส. | 034 - 351611, 3291 |
| โรงพยาบาลกำแพงแสน | 034 - 281686 |
| โรงพยาบาลสินธุภุมเกษา | 034 - 996447 - 51 |
| มูลนิธิสุทธศาสนุเคราะห์ นครปฐม - จุดกำแพงแสน | 034 - 256113 |
| การไฟฟ้าส่วนภูมิภาค อำเภอกำแพงแสน | 034-353203, 034-353204 |

แผนฉุกเฉิน

ผู้รับผิดชอบประจำพื้นที่

แผนผังแสดงเส้นทางหนีไฟ

FIRE ESCAPE PLAN

ผู้อำนวยการดับเพลิง
 น.ส.กัญยารัตน์ เชี่ยวเวช
 ผู้อำนวยการสำนักส่งเสริมฯ กำแพงแสน
 เบอร์ติดต่อ 063 - 2691445

อาคารโรงพิมพ์



ผู้พบเห็นเหตุการณ์

1. แจ้งผู้รับผิดชอบประจำพื้นที่ทันที
2. กรณีเกิดเพลิงไหม้ ให้ดับเพลิงทันทีด้วยถังดับเพลิง
3. ตะโกนขอความช่วยเหลือจากทีมฉุกเฉิน

ทีมฉุกเฉินประจำพื้นที่

หัวหน้าชุดดับเพลิง

นายธีระยุทธ พงศ์เลิศฤกษ์ เบอร์ติดต่อ 098 - 7953935

กรณีเกิดเหตุเพลิงไหม้

1. ทำการดับเพลิงเบื้องต้นโดยใช้ถังดับเพลิง
2. ถ้าดับเพลิงไม่ได้ให้รีบแจ้ง ผู้อำนวยการดับเพลิง

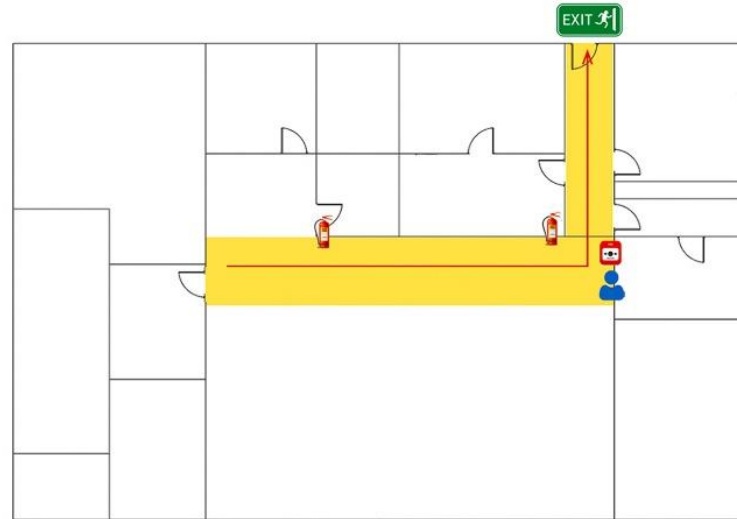
กรณีเกิดเหตุเพลิงไหม้รุนแรง

ทีมเคลื่อนย้ายสิ่งของ

| | |
|----------------------------------------------------|-----------------------------------------------------------------------------------------------------|
| 1. น.ส.นิสา ภูมิรัชช์ เบอร์ติดต่อ 086 - 2740172 | 1. ให้รีบปิดช่องในการกำหนดจุดปลอดภัยอีกด้วยในการเก็บวัสดุอุปกรณ์ |
| 2. น.ส.วราภรณ์ บุญนาค เบอร์ติดต่อ 096 - 6953945 | 2. อำนวยความสะดวกในการเคลื่อนย้ายชิ้นส่วนวัสดุอุปกรณ์ |
| | 3. จัดยานพาหนะและอุปกรณ์ขนย้าย ตามเหมาะสม |
| | 4. ทำหน้าที่ขนย้ายเอกสารและทรัพย์สินที่สำคัญของไปยังที่ปลอดภัย |
| | 5. ดูแลเอกสารและทรัพย์สินที่สำคัญของสำนักฯ ในระหว่างการระงับอัคคีภัยและนำส่งคืนในสภาพครบถ้วนสมบูรณ์ |

ทีมอพยพ/ตรวจสอบพนักงาน

| | |
|--------------------------|------------------------------------------------------------------------------------|
| นายธีระยุทธ พงศ์เลิศฤกษ์ | 1. นำอพยพเจ้าหน้าที่ไปตามเส้นทางอพยพที่กำหนดไปยังจุดรวมพลและจุดรอรับการอพยพโดยเร็ว |
| | 2. ให้ผู้ตรวจสอบยอดผู้อพยพ ทำการตรวจสอบยอดจำนวนเจ้าหน้าที่ ณ จุดรวมพล |



- ท่านอยู่ที่นี้
You Are Here
- เส้นทางหนีไฟ
Escape Route
- ทางออก
Emergency Exit
- 199

หมายเลขโทรศัพท์ของหน่วยงานภายนอกที่เกี่ยวข้อง

| หน่วยงาน | เบอร์ติดต่อ |
|-----------------------------------------------|------------------------|
| สถานีดับเพลิง | 199 |
| งานป้องกันและบรรเทาสาธารณภัยเทศบาลกำแพงแสน | 034-355101 |
| สถานีตำรวจ | 191 |
| สถานีตำรวจภูธรอำเภอกำแพงแสน | 034 - 355445 - 6 |
| ศูนย์รักษาความปลอดภัย มก.ทพส. | 034 - 351151, 3191 |
| ศูนย์อนามัย มก.ทพส. | 034 - 351611, 3291 |
| โรงพยาบาลกำแพงแสน | 034 - 281686 |
| โรงพยาบาลจันทรเกษม | 034 - 996447 - 51 |
| มูลนิธิสุษศาลาอนุเคราะห์ นครปฐม - จุดกำแพงแสน | 034 - 256113 |
| การไฟฟ้าส่วนภูมิภาค อำเภอกำแพงแสน | 034-353203, 034-353204 |

หมายเลขโทรศัพท์ของหน่วยงานภายนอกที่เกี่ยวข้อง

| หน่วยงาน | เบอร์ติดต่อ |
|---------------------------------------------|------------------------|
| สถานีดับเพลิง | 199 |
| งานป้องกันและบรรเทาสาธารณภัยเทศบาลกำแพงแสน | 034-355101 |
| สถานีตำรวจ | 191 |
| สถานีตำรวจภูธรอำเภอกำแพงแสน | 034 - 355445 - 6 |
| ศูนย์รักษาความปลอดภัย มก.กพส. | 034 - 351151, 3191 |
| ศูนย์อนามัย มก.กพส. | 034 - 351611, 3291 |
| โรงพยาบาลกำแพงแสน | 034 - 281686 |
| โรงพยาบาลจันทบุรุษ | 034 - 996447 - 51 |
| มูลนิธิสุศาลานุเคราะห์ นครปฐม - จุดกำแพงแสน | 034 - 256113 |
| การไฟฟ้าส่วนภูมิภาค อำเภอกำแพงแสน | 034-353203, 034-353204 |