

1. กิจกรรมการจัดการพลังงานปี 2567 รวม 7 กิจกรรม สำนักงานส่งเสริมฯ

1. เปลี่ยนหลอดไฟเป็นแบบ LED ทดแทนหลอดที่ชำรุด
2. เปลี่ยนไฟส่องป้าย อาคารแสนปาล์ม คอนเวนชันฮอลล์ เป็นโซล่าเซลล์ จำนวน 4 ชุด (150w → 30w)
3. เปลี่ยนโคมไฟสนาม จากหลอดเมทัล 70w เป็นโซล่าเซลล์ 36w 6 ชุด
4. เปลี่ยนโคมไฟถนน จากหลอดเมทัล 250w เป็น LED 100w 23 ชุด
5. เปลี่ยนโคมไฟภายในอาคารคอนเวนชัน จากหลอดโซเดียม 300w เป็น LED 30w จำนวน 26 หลอด
6. ล้างเครื่องปรับอากาศอาคารสำนักงาน 18 เครื่อง
7. ติดตั้งหลอดไฟโซล่าเซลล์ 500w เสาไฟบริเวณถนนด้านหน้าห้องหงษ์เหิรจำนวน 5 ต้น

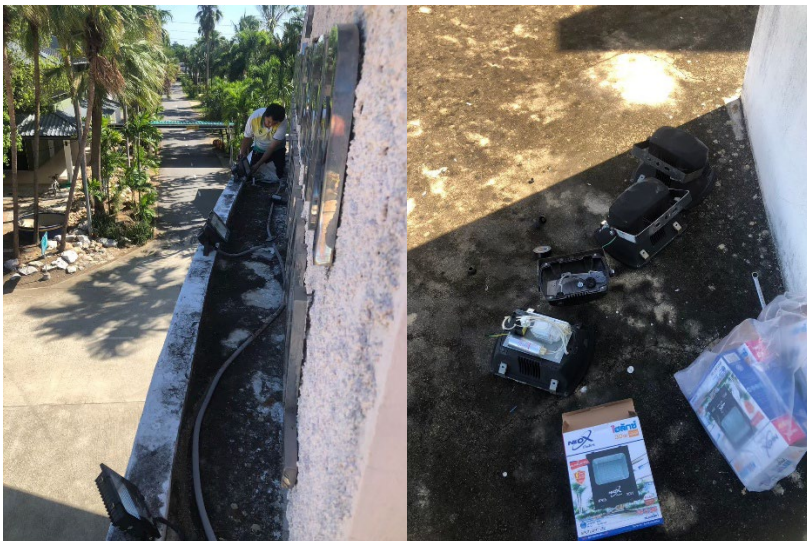
รายละเอียด ดังนี้

1. เปลี่ยนหลอดไฟเป็นแบบ LED ทดแทนหลอดที่ชำรุด

	รายการ	ฟลูออเรสเซนต์	ฟลูออเรสเซนต์	ไส้	หลอดตะเกียบ	เมทัลฮาไลด์
	เปลี่ยนเป็น LED	18w -> 9w	36w -> 18w	60w->13w	Bulb13w -> 13w	150w -> 50w
ตึกพัก	p ตึกพักพร	2				
	pk ตึกพักพุม	3			3	
	ตึกพัก 3				49	
	ตึก 1		2		40	
	สวนหลังตึก 1				14	
	lobby C		1		52	
	โรงจอดรถ หอพัก		1			
ตึก/ห้องอบรม	ไฟสนามหน้าตึกอบรม					
	ตึกอบรม					
	หมากแดง				2	
	หมากเขียว				1	
	หงษ์เหิร	4	1		64	
โรงอาหาร	โรงอาหาร 1		3			
	โรงอาหาร 2					
สำนักงาน	โรงจอดรถ					
	บริหาร			25	4	
	สื่อ + โรงพิมพ์	7	115		9	
	ซ่อมบำรุง					
	แสงสว่างรอบสำนักงาน				49	2
	รวม	16	123	25	287	2
	รวมทั้งหมด (หลอด)	453				
	ราคา/หน่วย	100	125	89	89	350
	รวมราคา	1,600	15,375	2,225	25,543	700
	รวมราคาทั้งสิ้น (บาท)	45,443.00				*เทียบราคาหลอดไฟ Philips ณ 7 ตุลาคม
*เทียบราคาหลอดไฟ Philips ณ 7 ตุลาคม 2567						



2. เปลี่ยนไฟส่องป้าย อาคารแสนปาล์ม คอนเวนชันฮอลล์ เป็นเป็นโซล่าเซลล์ จำนวน 4 ชุด (150w → 30w)





3. เปลี่ยนโคมไฟสนาม จากหลอดเมทัล 70w เป็นโซล่าเซลล์ 6 ชุด (70w → 300w)

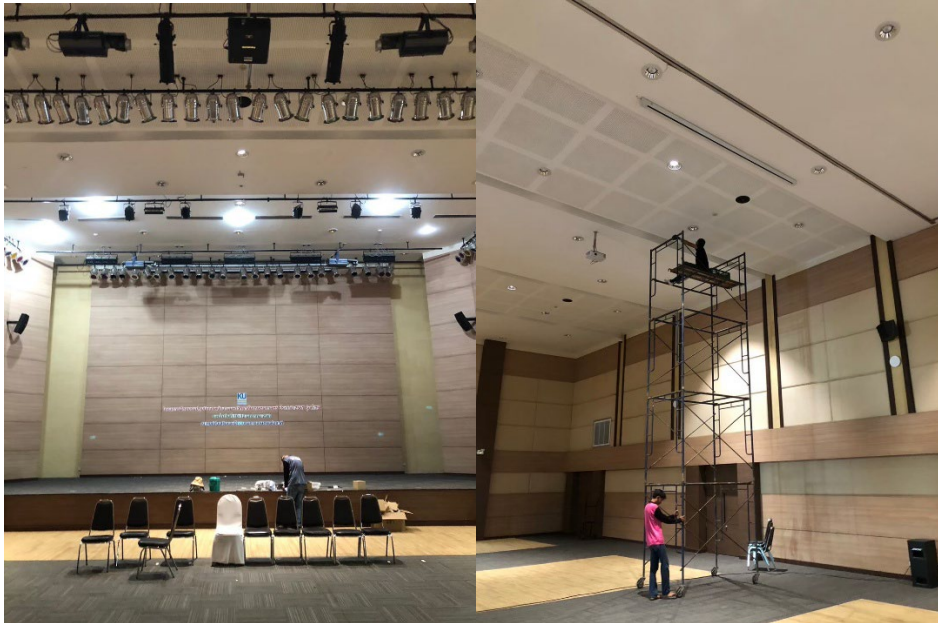


4. เปลี่ยนโคมไฟถนน จาก 250w เป็น LED 100w 23 ชุด





5. เปลี่ยนโคมไฟภายในอาคารคอนเวนชั่น เป็น LED 30w จำนวน 26 หลอด





6. ล้างเครื่องปรับอากาศอาคารสำนักงาน 18 เครื่อง (28000 btu)





7. ติดตั้งหลอดไฟโซล่าเซลล์ เส้าไฟบริเวณถนนด้านหน้าห้องหงษ์เหิรจำนวน 5 ต้น

